

## Migration der By-me-Anlagen auf By-me Plus

### Migration der By-me-Anlagen auf By-me Plus

Das vorliegende Dokument schildert die Vorgänge, um eine über das 3-Modul-Steuergerät (Art. 21509) oder mittels EasyTool Professional konfigurierte By-me-Anlage in By-me Plus umzuwandeln und somit die eingeführten neuen Funktionen nutzen zu können, zum Beispiel:

- die der App zur einfachen Konfiguration (View Pro) gestattet dem Installateur eine schnellere Einbindung der Geräte By-me Plus und die Realisierung funktionaler Integrationen mit anderen Untersystemen;
- mithilfe der Sprachsteuerung (Google Assistant und Alexa) und einer einzigen sowie äußerst intuitiven Überwachungs-App (View) verwaltet der Endbenutzer alle installierten Untersysteme.

Für die Migration sind die in Abschn. 1 (VORBEREITUNG DER ANLAGE) genannten Voraussetzungen zu beachten, wobei bestimmte, nicht mehr kompatible Geräte möglicherweise ersetzt werden müssen.

**WARNUNG:** Die Touchscreens Art. 20511-20511.1-21511-21511.1-19511-14511-14511.1, 20512-19512-16952-14512, 21512-21512.1, 21553-21553.1, 21554 und das Hausleitmodul Art. 01965 können nicht migriert werden.

#### Multimedia Video-Touchscreen Art. 21553.2

Das Gerät kann nach vollständiger Überarbeitung durch VIMAR im By-me Plus-System mit gleichwertigen Funktionen wie Art. 01425 verwendet werden (alle Daten, die sich auf die alte Anlage beziehen, werden gelöscht). Für weitere Informationen wenden Sie sich bitte an das Vimar Vertriebsnetz.

Das überarbeitete Gerät wird in der migrierten Anlage über die App View betrieben und interagiert mit dem Gateway Hausleitsystem Art. 01410-01411 und dem Gateway Videosprechanlagen Due Fili Plus Art. 01415. Die in der zu migrierenden Anlage eventuell verwendeten LINE OUT-Audioausgänge haben in der migrierten Anlage keinerlei Funktion.

Die Migration der By-me-Anlage sieht folgende vier Phasen vor:

1. Vorbereitung der Anlage mittels EasyTool Professional.
2. Export mittels EasyTool Professional der Datenbank der zu migrierenden Anlage.
3. Import mittels der App View Pro der Anlagen-Datenbank in das Gateway Hausleitsystem.
4. Fertigstellung der Migration und Synchronisierung der Geräte über die App View Pro.

#### Voraussetzungen der zu migrierenden Anlage.

- Software EasyTool Professional Ver. 2.14 und neuer.

### 1. VORBEREITUNG DER ANLAGE.

Die korrekte Vorbereitung der By-me-Anlage ist stets an folgende Aspekte gebunden:

- **Das Bus-Einbruchssicherungssystem (ESS BUS) wird nicht verwaltet.** Daher ist es notwendig, die ESS-Leitung (0,0) physisch von den Automationsleitungen zu trennen und mittels EasyTool Professional 2 getrennte Anlagen (eine für das nur mit den Automationsgeräten gekoppelte Gateway Hausleitsystem und eine für das nur mit den Geräten der Einbruchssicherung gekoppelte Steuergerät 21509) zu erstellen, wobei lediglich die Anlage des Gateways migriert wird.

Folgende Einschränkungen sind allerdings gegeben:

- die Realisierung funktionaler Integrationen zwischen den Geräten ist nicht möglich (zum Beispiel ein Bewegungsmelder mit Einschaltung der Beleuchtung);
- die Überwachung des ESS-BUS-Zweigs in der App View ist nicht verfügbar.
- **Anlagen mit mehreren Steuergeräten werden nicht verwaltet.** Daher ist es erforderlich, die mit den verschiedenen Steuergeräten gekoppelten Bus-Leitungen physisch zu trennen und mittels EasyTool Professional verschiedene Anlagen jeweils mit einem einzigen Steuergerät zu erstellen. Jede Anlage wird einzeln auf das entsprechende Gateway Hausleitsystem migriert (jede Anlage verfügt also über ein dediziertes Gateway Hausleitsystem) und kann von der App View unabhängig überwacht werden. Gegebenenfalls vorab implementierte integrierte Funktionen zwischen den Anlagen können nicht mehr verwaltet werden.
- **Die mit den Steuergeräten Art. 01960 realisierten Anlagen werden nicht direkt verwaltet.** Für die Migration muss die Datenbank vom Steuergeräts 01960 in das Steuergerät 21509 entsprechend den Kompatibilitätsangaben im Dokument **SC-Datenblatt** exportiert werden, das im Produktdatenblatt auf der Website [www.vimar.com](http://www.vimar.com) zum Download verfügbar ist.

Nachdem die vorstehenden Punkte erfüllt wurden, ist mittels EasyTool Professional im Online-Modus Folgendes vorzunehmen:

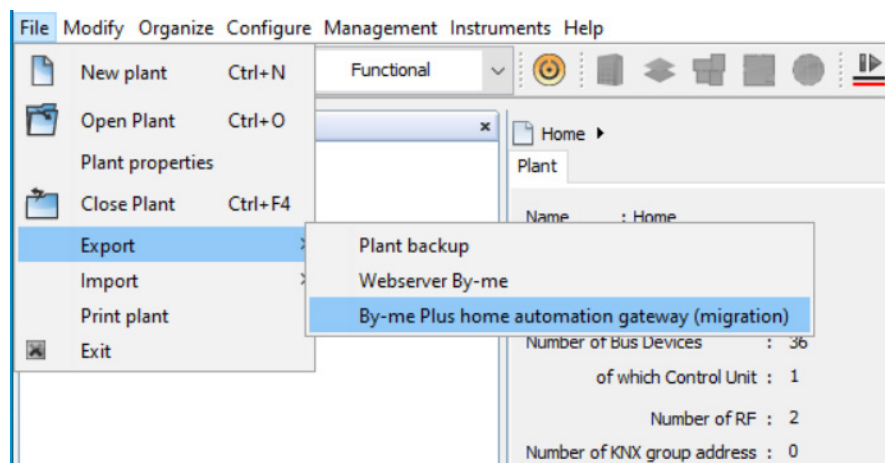
- Die gegebenenfalls nicht unterstützen Geräte entfernen und sofern erforderlich durch neue Geräte ersetzen (siehe hierzu die Liste im Anhang).
- Die Szenarien entfernen.
- Die etwaigen Gruppentiefen entfernen (zum Beispiel Master-Gruppen).
- Soweit vorhanden, die Programme auf der Logikeinheit Art. 01468 prüfen und berichtigen. Falls die Logikeinheit nur die Automation verwaltet, sollten die logischen Programme im Gateway Hausleitsystem neu konfiguriert und die Einheit vom Bus getrennt werden; falls die Einheit dagegen weiterhin verwendet werden soll, so lassen sich die Zeitsteuerungen nicht ändern oder die logischen Programme über die App View bzw. die Touchscreens weder starten noch beenden.
- Den Webserver By-me entfernen (bis auf den Fall, in dem die Leitung ESS-BUS über die App By-web entfernt gesteuert werden soll; es ist daher erforderlich, BEREICH 0 LEITUNG 0 von den Automationsleitungen und auch den Leitungskoppler zu trennen).
- Alle etwaigen KNX-Integrationen des Typs Mitsubishi-Klimaanlage entfernen.
- Sämtliche EnOcean-Geräte entfernen.

**HINWEIS:** Die Touchscreens Art. 01420, 01422 und 01425 können zur Verwaltung des ESS-BUS-Systems mittels Webserver nicht verwendet werden.

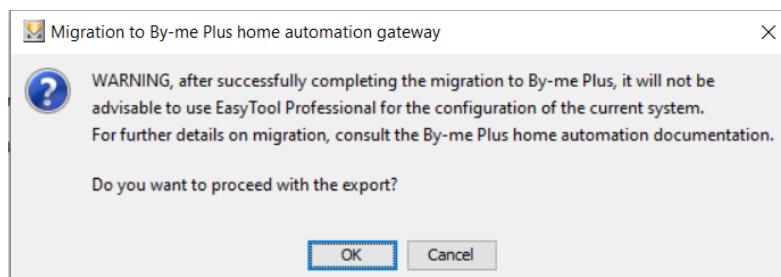
### 2. ANLAGEN-DATENBANK EXPORTIEREN.

Unter EasyTool Professional im Menü "Datei ➔ Exportieren" auf "Gateways Hausleitsystem By-me Plus (Migration)" klicken und mit "OK" bestätigen.

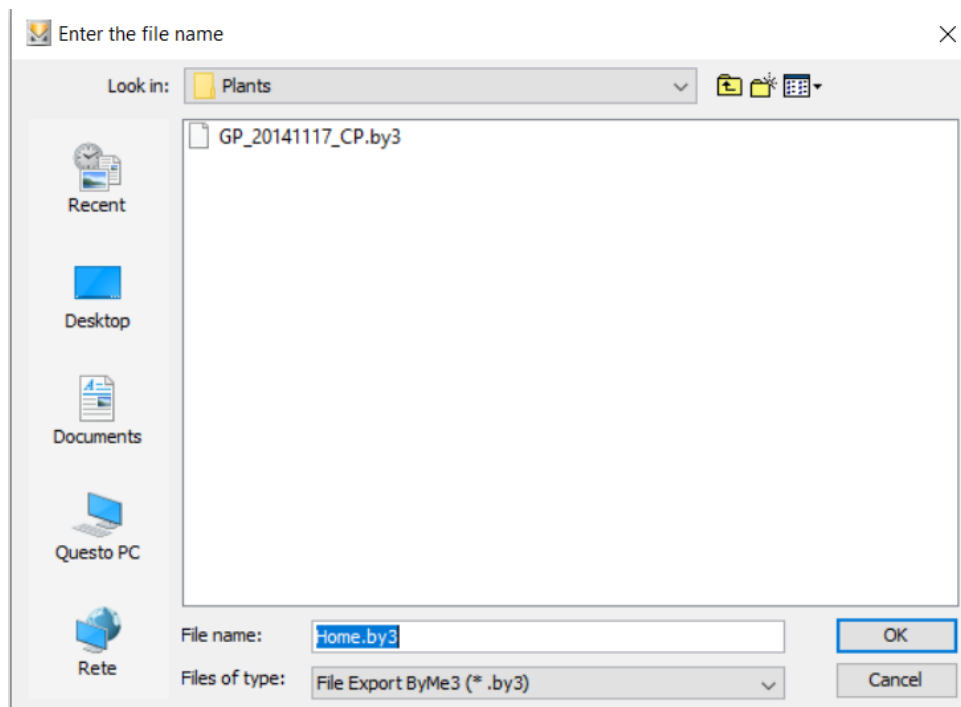
## Migration der By-me-Anlagen auf By-me Plus



Bei Auswahl der Option Export weist die Software darauf hin, dass Easy Tool Professional nach erfolgreicher Migration nicht mehr zur Änderung der Anlagenkonfiguration verwendet werden kann, sondern hierfür die App View Pro notwendig ist.

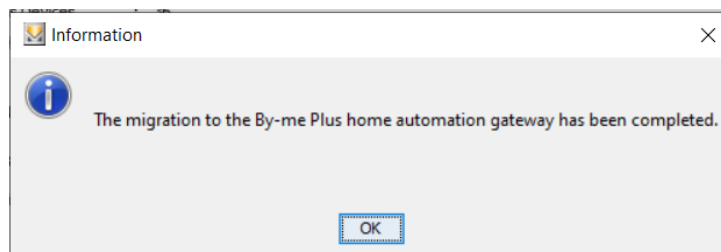
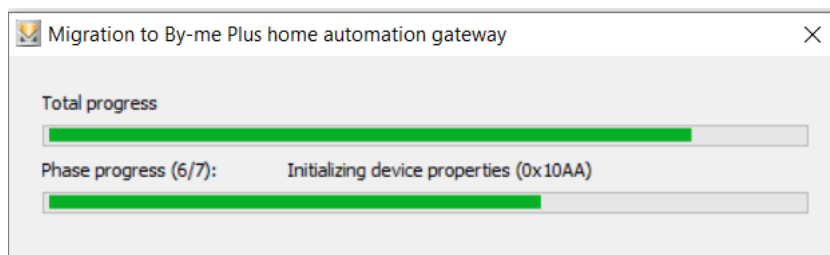


Nach der Bestätigung den Pfad zur Speicherung der Migrationsdatei angeben; EasyTool Professional erstellt eine Datei mit der Erweiterung .by3.

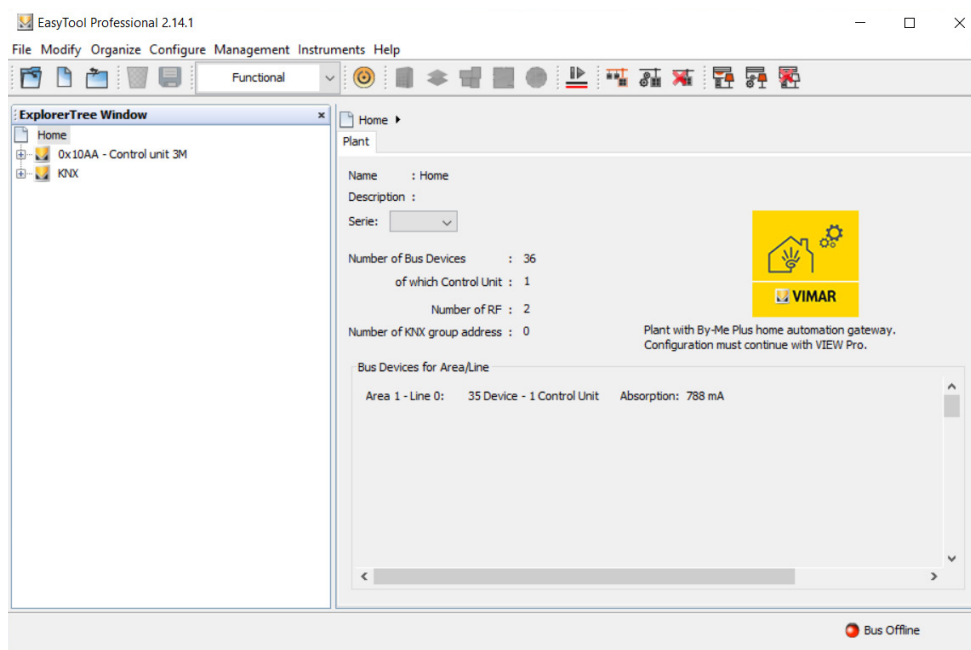


Der Exportvorgang kann etliche Minuten dauern, die Software zeigt den Fortschritt an und bestätigt anschließend die Fertigstellung.

## Migration der By-me-Anlagen auf By-me Plus

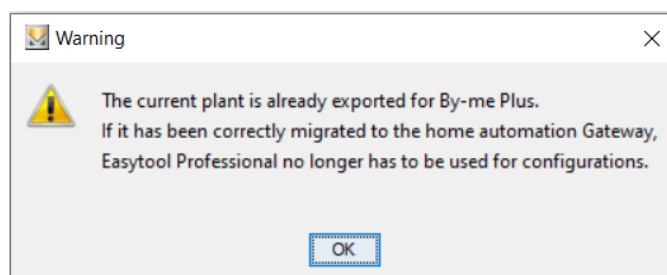


Die exportierten Anlagen sind in der Bildschirmseite des Knotens "Anlage" identifizierbar; es erscheint das Symbol View Pro mitsamt der Meldung, dass die künftigen Konfigurationen ausschließlich über die App zu erfolgen haben.



Sollte der Vorgang fehlschlagen, muss geprüft werden, ob alle Voraussetzungen lt. Abschnitt "VORBEREITUNG DER ANLAGE" erfüllt sind; gegebenenfalls die notwendigen Korrekturen vornehmen und die Migrationsschritte wiederholen.

**HINWEIS:** Nach Migration der By-me-Anlage darf EasyTool Professional nicht mehr zur Konfiguration der Anlage benutzt werden; bei jedem Versuch, eine bereits exportierte Anlage zu öffnen, wird daher folgende Meldung eingeblendet:



## Migration der By-me-Anlagen auf By-me Plus

### 3. ANLAGEN-DATENBANK IMPORTIEREN.

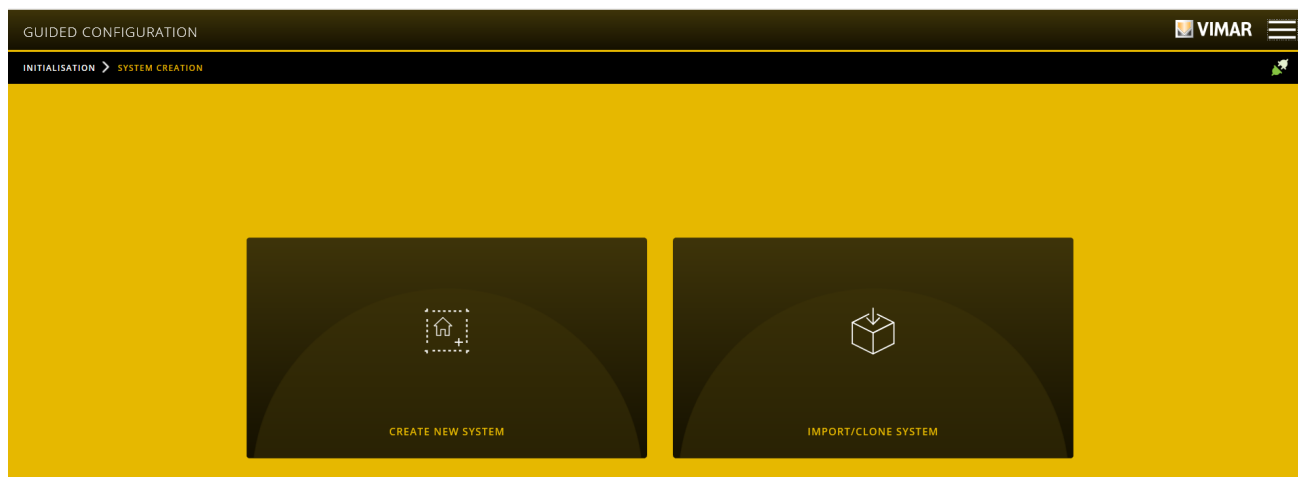
Nun wird die (mit EasyTool Professional erstellte) Datei .by3 anhand der App View Pro in das Gateway Hausleitsystem importiert.

Warnung: Die Datenbank einer mit der Software EasyTool Professional konfigurierten Anlage kann nur dann importiert werden, wenn das Gateway Hausleitsystem noch nicht konfiguriert wurde.

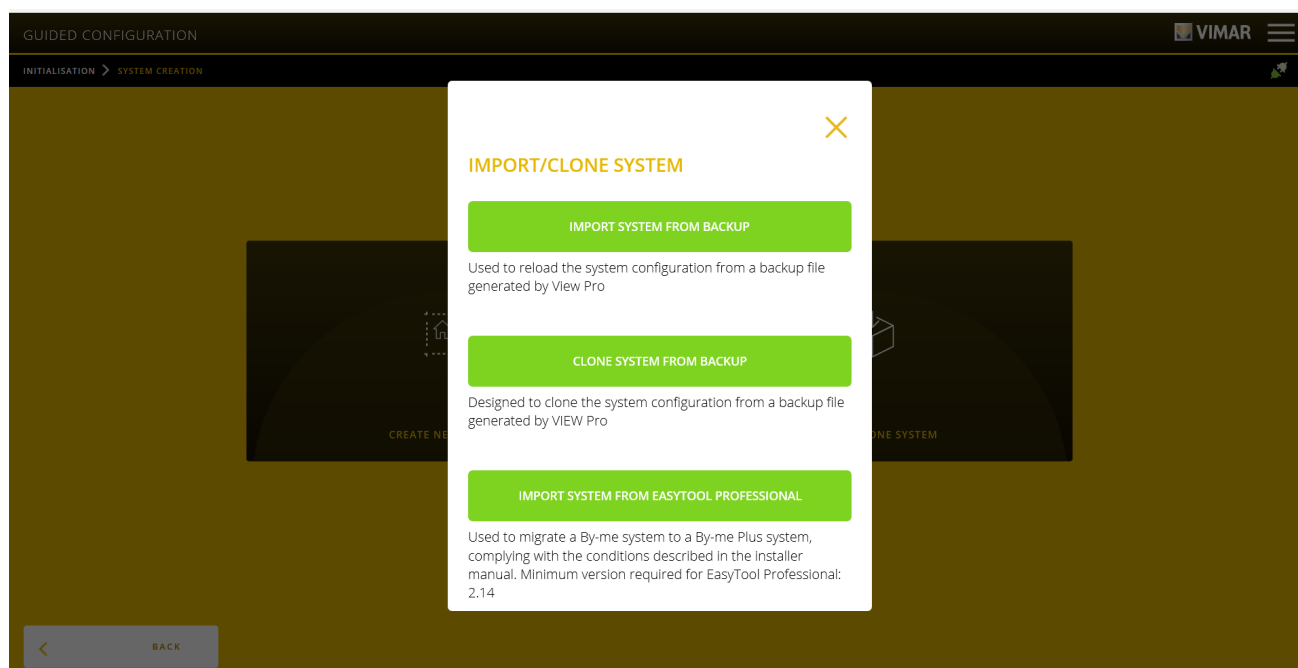
#### Voraussetzungen der Anlage By-me Plus.

- Gateway Hausleitsystem Art. 01410-01411 Ver. 1.2.x und neuer.
- App View Pro Ver. 1.1.x und neuer.

Beim ersten Zugriff auf das Gateway (und ausschließlich in diesem Fall) wird die "Willkommensseite" eingeblendet; auf "BEGINNEN" tippen.



"ANLAGE IMPORTIEREN" wählen.

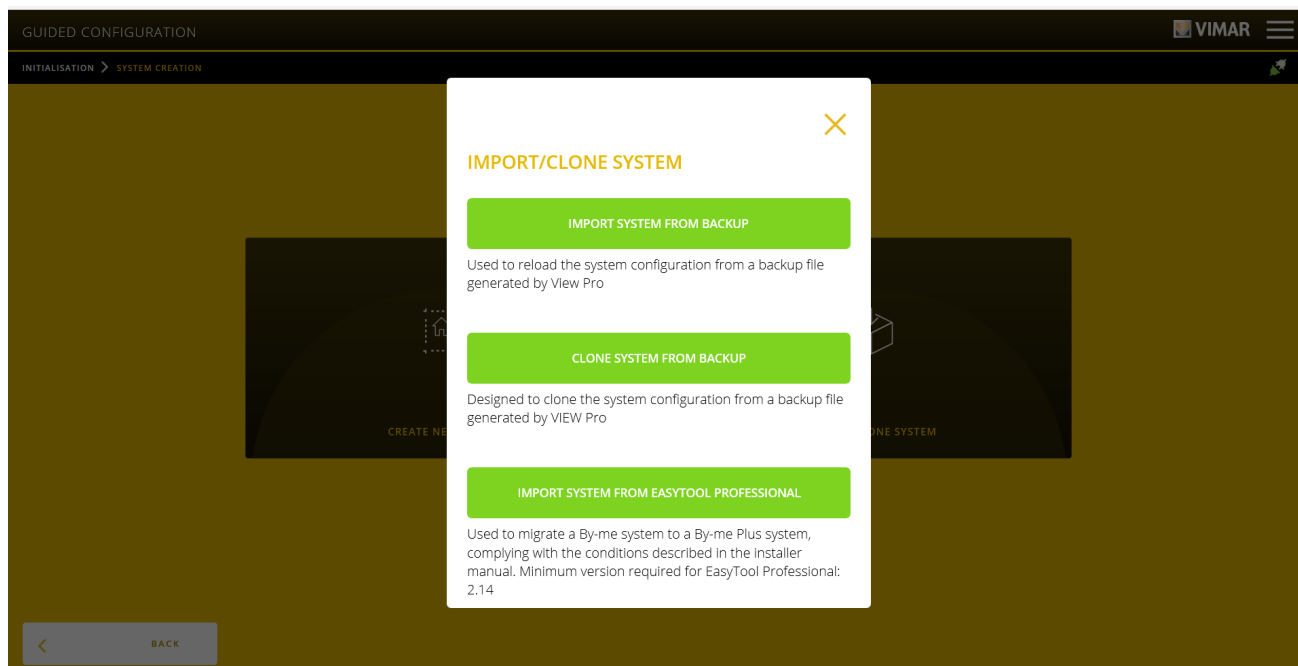


Zwei Importoptionen werden angezeigt:

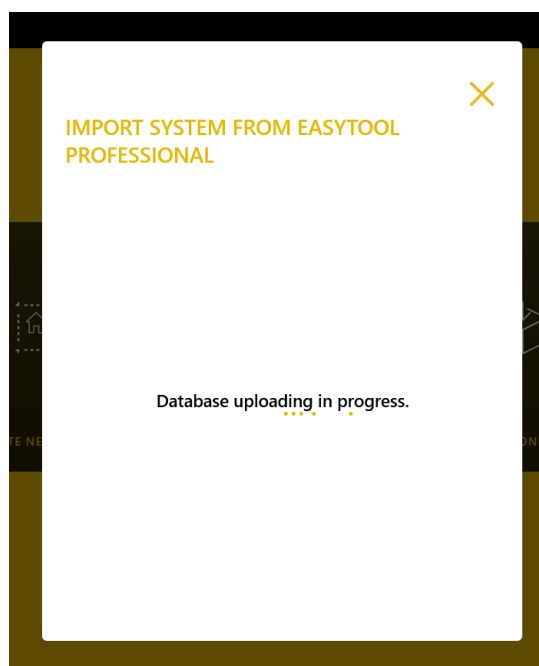
- ANLAGE AUS BACKUP IMPORTIEREN, womit der ein vorab mit der App View Pro erstelltes Backup wiederhergestellt werden kann.
- ANLAGE AUS EASYTOOL PROFESSIONAL IMPORTIEREN, womit die Datenbank der mit EasyTool Professional exportierten Anlage in das System By-me Plus migriert werden kann.

Auf "ANLAGE AUS EASYTOOL PROFESSIONAL IMPORTIEREN" tippen.

## Migration der By-me-Anlagen auf By-me Plus



Mit "LADEN" die aus EasyTool Professional exportierte und in Gateway Hausleitsystem zu importierende Datenbank wählen; durch Antippen von "BESTÄTIGEN" den Vorgang bestätigen.



Je nach Größe der Anlage kann es einige Minuten dauern, um das Importieren abzuschließen; nach dem Vorgang blendet die App View Pro Informationen zum ausgeführten Import ein.

Bei erfolgreichem Importvorgang erscheint ein Bericht mit folgenden Informationen:

- Fertigstellung der Migration mit Import des verwendeten Dateinamens.
- Anzahl der migrierten Geräte.
- Anzahl der erstellten Räume (beim Migrationsvorgang werden die Räume automatisch erstellt, und zwar ausgehend von den mit jeder Gruppe in EasyTool Professional verknüpfbaren Feldern 'Zimmer' und 'Zone').
- Anzahl der erstellten Anwendungen.
- Falls erforderlich, Aufforderung zur Synchronisation der Geräte.

GUIDED CONFIGURATION

VIMAR

INITIALISATION > SYSTEM CREATION

IMPORT PERFORMED SUCCESSFULLY

Below are the messages relating to the import outcome

EXPORT LOG

OUTCOME	MESSAGE	DETAILS
OK	Migration completed starting from the file indicated in the details column	House.by3
OK	Number of environments created	10
OK	Number of applications created	30
OK	Number of devices correctly imported	34
Important	The imported configuration could differ from that saved in the devices. Realign the system	

CONFIRM

Mit "LOG EXPORTIEREN" kann der Bericht in eine entsprechende txt-Datei exportiert und gespeichert werden.

Mit "BESTÄTIGEN" wird erneut die Hauptseite der App View Pro angezeigt.

Sollte der Import dagegen fehlgeschlagen sein, blendet die App die Liste der Ursachen, die zum Misserfolg des Vorgangs geführt haben.

GUIDED CONFIGURATION

VIMAR

INITIALISATION > SYSTEM CREATION

IMPORT FAILED

Below are the actions to carry out on EasyTool Professional before migrating again

EXPORT LOG

OUTCOME	MESSAGE	DETAILS
Error	Functional units detected configured in invalid unit depth, remove and migrate again. List of device physical addresses and functional unit index in the "details" column	(0x1021 - FB 2)
Error	Presence of radio devices not supported by By-me Plus, remove and migrate again. List of device serials in the "details" column	0x0025af96, 0x001a9ed2
Error	Presence of obsolete By-me devices not supported by By-me Plus, remove and migrate again. List of device physical addresses in the "details" column	0x100e, 0x1002, 0x1013

<

BACK

In folgendem Abschnitt (3.1) sind die Korrekturmaßnahmen zur Fehlerbehebung und somit zum korrekten Import geschildert.

## Migration der By-me-Anlagen auf By-me Plus

### 3.1 Fehlertypen beim Migrationsvorgang und ihre Behebung

Nachstehende Tabelle veranschaulicht einige nicht vom System By-me Plus unterstützte Bedingungen, die das Fehlschlagen des Imports bewirken, sowie für jede Bedingung die notwendigen Vorgänge, um die Inkompatibilität beim nächsten Import zu beseitigen.

FEHLERMELDUNG	KORREKTURAKTION
Importierte Dateiversion nicht kompatibel.	Die importierte Datei ist nicht mit der korrekten Version von EasyTool Professional exportiert worden. Die Softwareversion aktualisieren und erneut versuchen.
Datei nicht korrekt von EasyTool Professional exportiert.	
Datei leer oder mit ungültiger Erweiterung.	
Import von Anlagen in Multi-Steuergeräte-Konfiguration nicht unterstützt.	Die mit den verschiedenen Steuergeräten gekoppelten Bus-Leitungen physisch trennen und mittels EasyTool Professional verschiedene Anlagen jeweils mit einem einzigen Steuergerät erstellen. Jede Anlage einzeln auf das entsprechende Gateway Hausleitsystem migrieren (jede Anlage verfügt daher über ein dediziertes Gateway Hausleitsystem).
Anzahl der vorhandenen Geräte über der vom Gateway Hausleitsystem unterstützten Grenze.	Die überzähligen Geräte aus der Konfiguration von EasyTool Professional entfernen, die Datenbank der Anlage erneut exportieren und dann wieder importieren. <b>HINWEIS:</b> Das gekaufte Gateway vorab überprüfen (Art. 01410 verwaltet max. 32 Geräte).
Geräte des veralteten Einbruchssicherungssystem ESS-BUS vorhanden.	Die Geräte der Einbruchssicherung ESS-BUS aus der Konfiguration von EasyTool Professional entfernen, die Datenbank der Anlage erneut exportieren und dann wieder importieren. Die Spalte "DETAILS" auf der Berichtseite zeigt die physischen Adressen der zu entfernenden Geräte.
Nicht vom System By-me Plus unterstützte veraltete By-me-Geräte vorhanden.	
Nicht vom System By-me Plus unterstützte Funkgeräte vorhanden.	
Nicht vom System By-me Plus unterstützte Szenarien vorhanden.	Die Szenarien aus der Konfiguration von EasyTool Professional entfernen, die Datenbank der Anlage erneut exportieren und dann wieder importieren.
In Gruppentiefe konfigurierte nicht unterstützte Funktionsblöcke festgestellt.	In mehr als einer Gruppe (Gruppentiefe) konfigurierte Funktionsblöcke vorhanden. Jeder Funktionsblock muss genau in nur einer Gruppe konfiguriert sein. Diese Funktionsblöcke aus der Konfiguration von EasyTool Professional so entfernen, dass sie nur in einer Gruppe konfiguriert sind, die Datenbank der Anlage erneut exportieren und dann wieder importieren. Die Spalte "DETAILS" auf der Berichtseite zeigt die in mehr als einer Gruppe konfigurierten Funktionsblöcke.
Nicht importierbare Elemente festgestellt.	Nicht vom System By-me Plus zulässige Konfigurationen vorhanden. Diese Elemente aus der Konfiguration von EasyTool Professional entfernen, die Datenbank der Anlage erneut exportieren und dann wieder importieren. Die Spalte "DETAILS" auf der Berichtseite zeigt die zu entfernenden Elemente.
IR-Bewegungsmelder mit nicht mit dem System By-me Plus kompatibler Konfiguration vorhanden.	
Keine Leitungskoppler auf Leitung 0 erfasst. Zielposition der Bewegung des Kopplers von Bereich 0 - Leitung 0 kann nicht festgelegt werden.	
Ungültige Energiegruppen für entfernte Erzeugung erfasst.	
Irrtümlich in nicht unterstützten Gruppen konfigurierte Funktionsblöcke des By-me-Geräts.	
Klimaregler erfasst, die die Feuchtigkeitsinformation in Gruppen ohne diese Information benötigen.	
Leitungen mit auf mehreren Bereichen konfigurierten By-me-Geräten.	Die Leitungskoppler entfernen, um nur einen Bereich zu erhalten, die Datenbank der Anlage erneut exportieren und dann wieder importieren. Die Spalte "DETAILS" auf der Berichtseite zeigt die physischen Adressen der zu entfernenden Leitungskoppler.
Nicht vom System By-me Plus unterstützte KNX-Geräte vorhanden.	Diese Geräte entfernen, die Datenbank der Anlage erneut exportieren und dann wieder importieren. Die Spalte "DETAILS" auf der Berichtseite zeigt die mit den zu entfernenden virtuellen Datenpunkte verknüpften Namen.

## Migration der By-me-Anlagen auf By-me Plus

### 4. FERTIGSTELLUNG DER MIGRATION UND SYNCHRONISIERUNG DER GERÄTE.

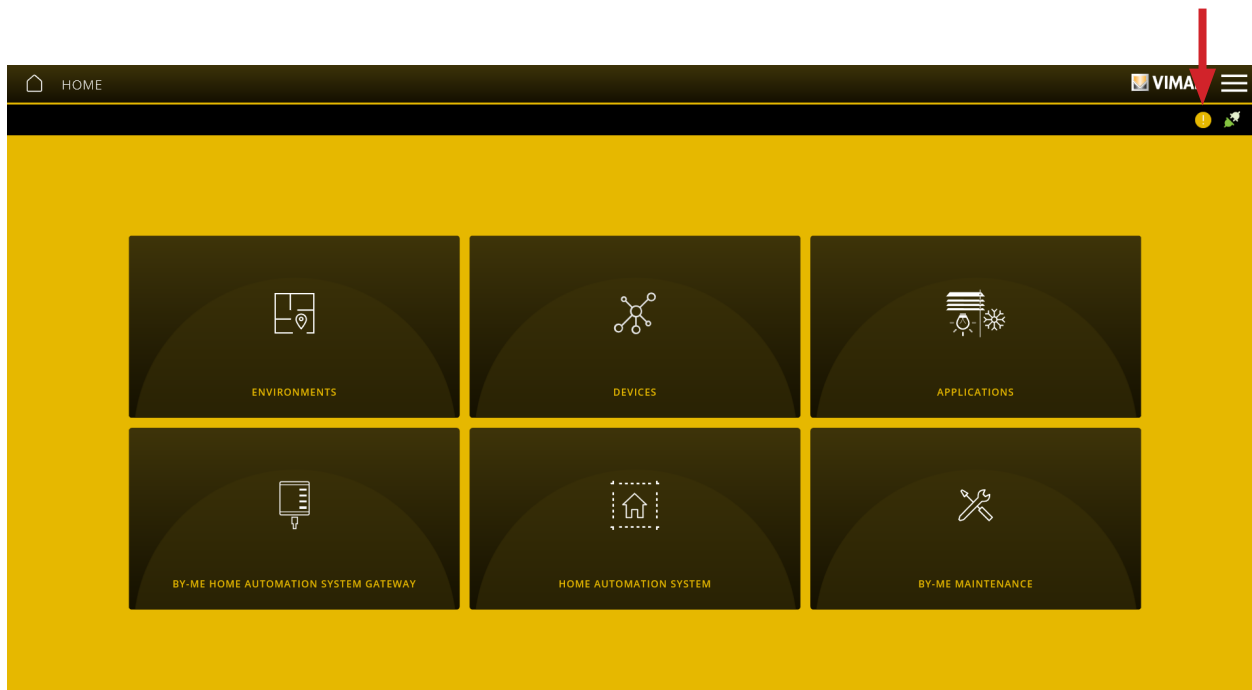
Nach der Migration auf das System By-me Plus sind alle exportierten Geräte in der App View Pro auf der Seite "Verwaltung By-me-Geräte" verfügbar.

Jedes Gerät ist im Hauptraum platziert und durch den Namen der Anlage identifiziert.

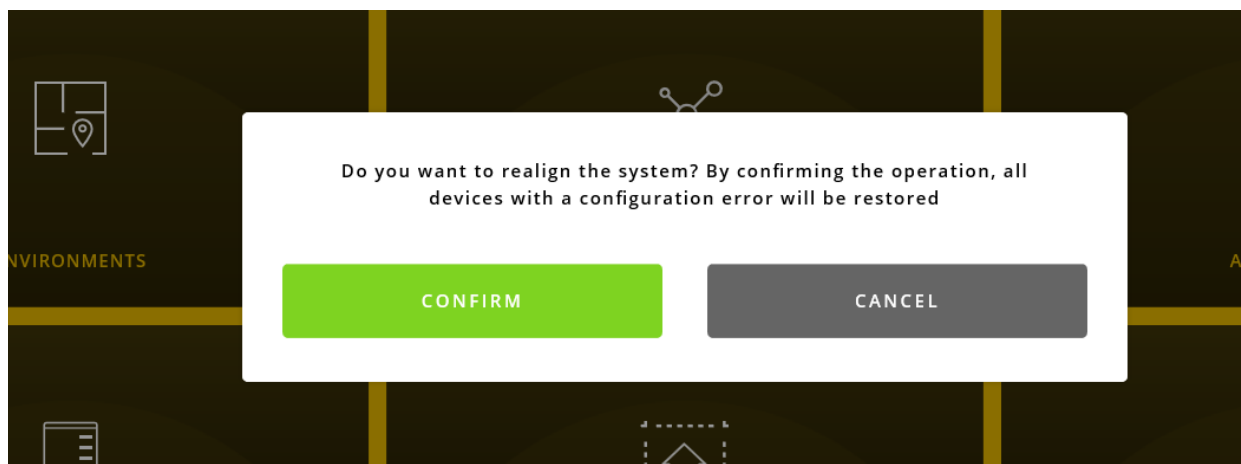
Bei fertiggestellter Migration werden alle Gruppen mit folgenden Modalitäten in die entsprechenden und in den Apps View Pro sowie View sichtbaren Anwendungen konvertiert:

- Der Anwendungstyp (LICHTER, VORHÄNGE UND ROLLLÄDEN, KLIMA usw.) wird automatisch aus dem Vorgang abgeleitet.
- Die Anwendung wird in einen durch das Paar "Zimmer-Zone", das der Gruppe mit EasyTool Professional zugewiesen wurde, identifizierten Raum platziert.
- Für jedes verschiedene Paar wird ein aus dem Hauptraum der Anlage abgeleiteter Raum erstellt (eine hierarchische Verknüpfung zwischen den erstellten Räumen wird somit nicht definiert).
- Der Installateur kann die migrierten Räume und Funktionen nach Wunsch des Endkunden beliebig neu organisieren und/oder umbenennen.

Nach Fertigstellung der Migration wird die Notwendigkeit der Gerätesynchronisierung durch das Symbol  auf der Hauptseite der App View Pro angezeigt.



Die Synchronisierung der Geräte ist ein systeminterner Vorgang; zum Starten auf das Symbol  klicken.



Dann auf "BESTÄTIGEN" tippen.



## Migration der By-me-Anlagen auf By-me Plus

### 5. INSTALLATIONSBEISPIELE.

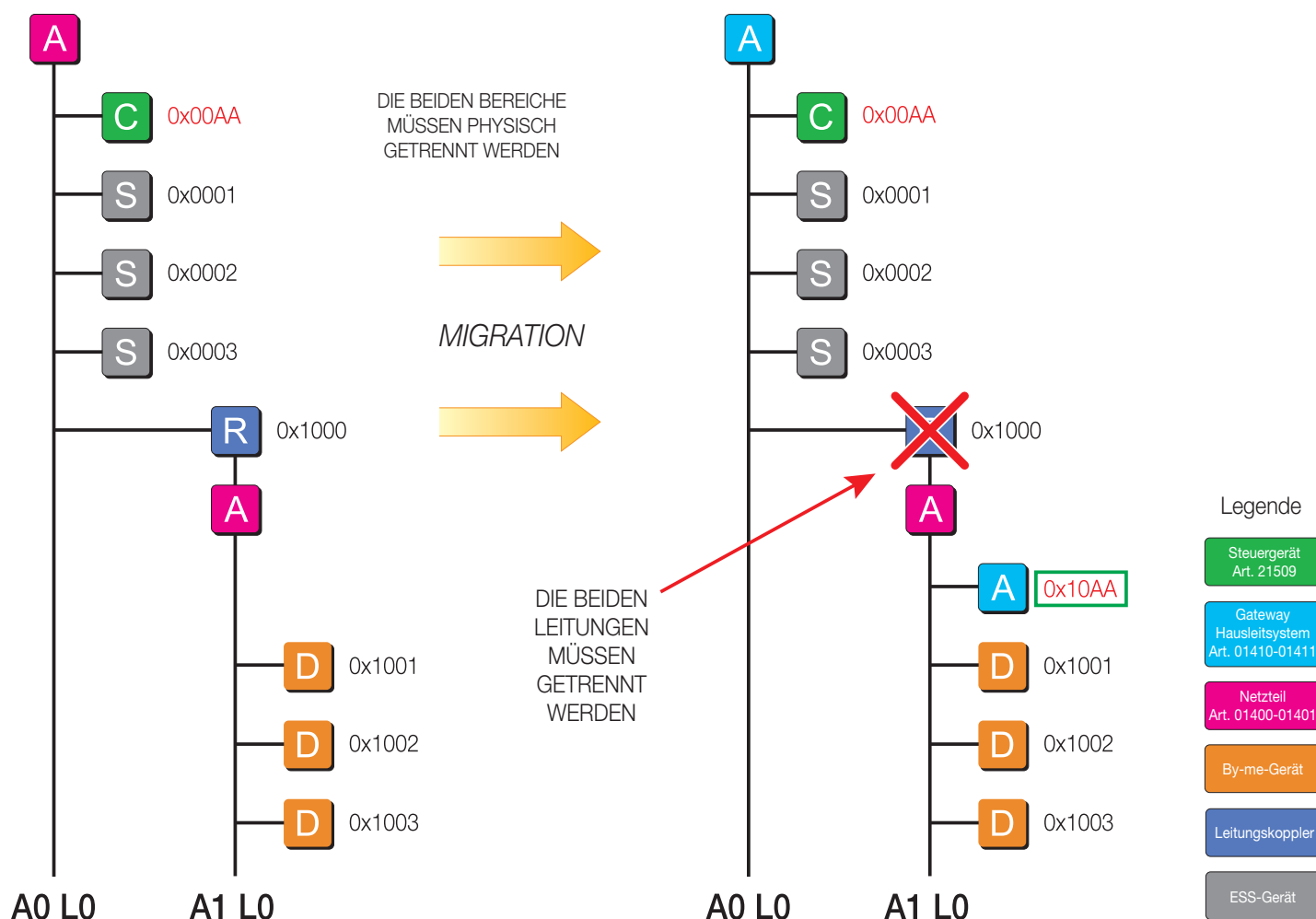
FALL 1: Anlage mit einem Steuergerät, auf A1, L0 konfiguriert.



- Erforderlicher Vorgang in EasyTool Professional: die Anlage mit der Option "Exportieren ➔ Gateways Hausleitsystem By-me Plus (Migration)" exportieren.
- Verwaltung des Webservers: der gegebenenfalls in der Anlage vorhandene Webserver muss entfernt werden.

## Migration der By-me-Anlagen auf By-me Plus

**FALL 2:** Anlage mit einem Steuergerät, konfiguriert auf A1, L0 und Einbruchssicherungssystem ESS.



• In EasyTool Professional auszuführende Vorgänge:

- eine Kopie der Datenbank der Anlage anlegen;
- im **OFFLINE**-Modus alle Geräte des Einbruchssicherungssystems vom Klon entfernen;
- dann die Anlage von der Datenbankkopie mit der Option „Exportieren – Gateway Hausleitsystem By-me Plus (Migration)“ exportieren.

- **Verwaltung des Webserver:** der gegebenenfalls in der Anlage vorhandene Webserver kann nur für die Überwachung des Einbruchssicherungssystems verwendet werden. In diesem Fall ist es notwendig, die Original-Datenbank mit EasyTool Professional zu kopieren und im **OFFLINE**-Modus alle Geräte der Automation zu löschen, die neue XML-Datei zu generieren und sie wieder in den Webserver zu importieren.

## Migration der By-me-Anlagen auf By-me Plus

ANHANG - Mit By-me Plus kompatible Geräte (die Liste beinhaltet auch die nicht mehr in der Preisliste geführten Artikel)

ART.	BESCHREIBUNG
01417	Hausleit-Aktor+Dimmer RGBW 4 OUT
01418	Hausleit-Dimmer 2 OUT 100W LED 120V/230V
01420	Hausleit-Touchscreen IP4,3" PoE 8M
01422	Hausleit-Touchscreen IP 7" PoE
01425	Hausleit-Touchscreen IP 10in PoE
01450	Energiemessgerät 3 Eingänge für Ringkern-Stromsensor
01451	Energiemessgerät mit eingebautem Stromsensor
01455	Lastmanagementmodul, 3 Eingänge für Ringkern-Stromsensor
01456	Aktor mit Relaisausgang 16 A 120-230 V~ 50/60 Hz mit eingebautem Stromsensor
01465	Klimaregler für Heiz-/Kühlanlagen
01466 01466.1	Aktor mit 4 proportionalen Analogausgängen
01467	Gerät mit 3 Signal-Analogeingängen
01468	Logikeinheit für Hausleitsystem By-me
01470 01470.1	Multifunktions-Hausleit-Modul 9in 8out Relais
01471	Multifunktions-Hausleit-Aktor 4out Relais
01475	Hausleit-Modul 3in 3out LED
01476	Hausleit-Modul 2in 3out (1 Rollladen+2 LEDs)
01477	Hausleit-Modul 2in 3out (1 Relais+2 LEDs)
01480	Hausleitschalter mit 4 Tasten
01481	Hausleitschalter mit 4 Tasten + Aktor
01482	Hausleitschalter mit 4 Tasten+Rolllad.Lamellen
01483	Hausleitschalter mit 4 Tasten+1 LINEOUT
01484	Hausleitschalter mit 4 Tasten Verst.1+1W
01485	Hausleitschalter mit 6 Tasten
01486	Hausleitschalter mit 6 Tasten +Aktor 3M
01487	Hausleitschalter mit 6 Tasten+Rolllad.Lamellen
01488	Hausleitschalter mit 4 Tasten + Dimmer LED 230V 2M 100W LED
01489	Hausleitschalter mit 4 Tasten + Dimmer 0/1-10V 2M
01845.1	Leitungskoppler
01850.1	Aktor mit 1 Relaisausgang für DIN-Schiene (60715 TH35)
01850.2	Aktor mit 1 Relaisausgang für DIN-Schiene (60715 TH35)
01851.1	Aktor mit 4 Relaisausgängen für DIN-Schiene (60715 TH35)
01851.2	Aktor mit 4 Relaisausgängen für DIN-Schiene (60715 TH35)
01852.1	Aktor für 2 Rollläden und Lamellen für DIN-Schiene (60715 TH35)
01852.2	Aktor für 2 Rollläden und Lamellen für DIN-Schiene (60715 TH35)
01856	Aktor für Vorschaltgeräte-Regelung für DIN-Schiene (60715 TH35)
01870 01870.120 01870.120	Dimmer By-me Master 4M für Glühlampen -Kompakt-Leuchtstofflampen-LED-Lampen und elektronische Transformatoren (Italien + BS
01877 01877.120	Elektronischer Transformator By-me für RGB-LED 12 – 24Vdc
01900	Sendermodul UKW-Tuner für DIN-Schiene (60715 TH35)

ART.	BESCHREIBUNG
01901	Empfängermodul Audioausgang für DIN-Schiene (60715 TH35)
01971	Aktor mit 4 Relaisausgängen für SCHIFFSANWENDUNGEN für DIN-Schiene (60715 TH35)
01973	Dimmer 12-24V für Schiffsanwendungen für DIN-Schiene (60715 TH35)
01974	Multifunktions-Hausleit-Aktor 4out MARINE
01975	Aktor 1-10Vdc LED 120-230V MARINE für DIN-Schiene (60715 TH35)
01976	Aktor 1-10Vdc LED 12-24V MARINE für DIN-Schiene (60715 TH35)
01978	PWM monostabiles Relais für DIN-Schiene (60715 TH35)
02951	Elektronischer Touchscreen-Thermostat
20485 19485 16935 14485	Passiv-Infrarot-Bewegungsmelder
20486 19486	Schwenkbarer Passiv-Infrarot-Bewegungsmelder
20515 19515 16955 14515	Schnittstelle für herkömmliche Schalter 230 V~ oder 12-24 V ac/dc
20518 19518 16958 14518	Schnittstelle für 2 herkömmliche Schalter
20520 19520 16960 14520	Schaltgerät mit zwei einfachen Tasten
20521 19521 16961 14521	Schaltgerät mit zwei Wipptasten
20525 19525 16965 14525	Schaltgerät mit zwei einfachen Tasten und Aktor mit Wechselrelaisausgang 8 A 120-230 V~
20526 19526 16966 14526	Schaltgerät mit zwei Wipptasten und Aktor mit Wechselrelaisausgang 8 A 120-230 V~
20527 19527 16967 14527	Schaltgerät mit zwei Wipptasten und Aktor für 1 Rollladen mit Wechselrelaisausgang 4 A 120-230 V~
20527.1 19527.1 16967.1 14527.1	Schaltgerät mit zwei Wipptasten und Aktor für 1 Rollladen mit Wechselrelaisausgang 4 A 120-230 V~
20528 19528 16968 14528	Schaltgerät mit zwei Wipptastern und Aktor für SLAVE-Dimmer 230 V~ 01854 und 20536

## Migration der By-me-Anlagen auf By-me Plus

ART.	BESCHREIBUNG
20529 19529 16969 14529 20529.120 19529.120 16969.120 14529.120	Zwei Wipptasten mit Dimmer-Aktor SLAVE für Glühlampen-Kompakt-Leuchtstofflampen-LED-Lampen-elektronische Transformatoren
20534 19534 16974 14534	Aktor mit Wechselrelaisausgang 6 A 120-230 V~
20535 19535 16975 14535	Aktor mit Wechselrelaisausgang 16 A 120-230 V~
20537 19537 14537	Aktor mit Relaisausgang 16 A 230 V~ 50 Hz mit eingebautem Stromsensor
20538 19538 14538	Temperaturmelder für Hausleitsystem By-me
20540 19540 16980 14540	Schaltgerät mit drei einfachen Tasten
20541 19541 16981 14541	Schaltgerät mit drei Wipptasten
20545 19545 16985 14545	Schaltgerät mit drei einfachen Tasten und Aktor mit Wechselrelaisausgang 8 A 120-230 V~
20546 19546 16986 14546	Schaltgerät mit drei Wipptasten und Aktor mit Wechselrelaisausgang 8 A 120-230 V~
20547 19547 16987 14547	Schaltgerät mit drei Wipptasten und Aktor für 1 Rollladen mit Wechselrelaisausgang 8 A 120-230 V~
20548 19548 16988 14548	Schaltgerät mit drei Wipptasten und Dimmer-Aktor MASTER 230 V~ 50 Hz
20549 19549 16989 14549	3 Wipptasten mit Dimmer MASTER für Glühlampen-Kompakt-Leuchtstofflampen-LED-Lampen-elektronische Transformatoren
20581 19581 14581	Empfängermodul Audioausgang 2 Module 1+1W
20582 19582 14582	Sendermodul RCA-Audioeingang
20584 19584 14584	IR-Steuermodul
20584.1 19584.1 14584.1	Schnittstelle zur Übertragung der By-me-Steuerbefehle an den IR-Empfänger
20586 19586 14586	Modul Rufmikrofon

ART.	BESCHREIBUNG
20589 19589 14589	Bluetooth-Empfänger By-me
21520 21520.1	Schalter mit 4 programmierbaren Tasten TACTIL
21540 21540.1	Schalter mit 6 programmierbaren Tasten TACTIL
21553.2	Multimedia Video-Touchscreen 10in IP Das Gerät kann nach vollständiger Überarbeitung durch VIMAR im By-me Plus-System mit gleichwertigen Funktionen wie Art. 01425 verwendet werden. Für weitere Informationen wenden Sie sich bitte an das Vimar Vertriebsnetz. Das überarbeitete Gerät wird in der migrierten Anlage über die App View betrieben und interagiert mit den Gateways Art. 01410-01411 und Art. 01415.