

eikon



# eikon

Eikon prowadzi dialog z naszymi zmysłami poprzez każdy szczegół swojego rozwiązania konstrukcyjnego. Mówi o naszych pragnieniach za pośrednictwem ponad 200 różnych funkcji do wyboru. Potwierdza swoją wyjątkowość poprzez pięć wyrafinowanych materiałów, trzy warianty chromatyczne przycisków i elementów sterowniczych i aż 106 możliwych wariantów kolorystycznych. Poprzez swoją prostą i intuicyjnie obsługiwaną automatykę domową, obejmującą system wideofonii, automatyki i antywłamaniowy komunikuje, że centralnym punktem domu są jego mieszkańcy. Dostępny w minimalistycznym, ale wyrafinowanym wariacie płytki Classic lub w opływowych kształtach stwarzających wrażenie przytulności płytki Round. Eikon, znak mieszkania w nowym stylu.

EIKON



Eikon, przyciski i ramka w odcieniu antracytu, metalowa płytki Round w odcieniu antracytu.



Eikon, przyciski i ramka w kolorze białym, płytki Classic w odcieniu arktycznej bieli.



# trzy sposoby bycia

Eikon mówi o nowych stylach mieszkania, w których dom staje się przestrzenią wyrażającą osobowość jego mieszkańców, a punkt oświetleniowy symbolem określonych preferencji estetycznych. Właśnie z tego powodu Eikon proponuje trzy warianty chromatyczne przycisków i elementów sterowniczych: minimalizm odcienia antracytu, lekkość bieli z miękkimi, satynowymi wykończeniami i czar technologii wyrażony przez srebrzysty odcień gamy Next. Trzy kierunki, które można wyrazić zarówno we wzornictwie płytki Classic, jak i płytki Round. Aby dać Wam jeszcze większą swobodę wyboru.



Eikon Next, czar satynowego odcienia srebra w przyciskach i ramce, płytki w odcieniu matowego srebra.



Eikon, minimalizm przycisków i ramki w odcieniu antracytu, płytki w odcieniu matowego tytanu.



Eikon, lekkość satynowej bieli w przyciskach i ramkach, płytki w odcieniu arktycznej bieli.









# total white

Pozostając pod czarem lekkości, Eikon proponuje wariant total white. Przyciski i elementy sterownicze charakteryzujące się miękkimi, satynowymi wykończeniami, poddane obróbce zapewniającej dużą odporność i stabilność odcienia bieli, które w dotyku przypominają do złudzenia tkaninę. W celu jeszcze lepszego zharmonizowania z kolorystyką przycisków, zaprojektowaliśmy również specjalne płytki z białą ramką, które pozwalają uzyskać efekt total white.



Eikon, przyciski i ramka w kolorze białym, płytki Classic w odcieniu arktycznej bieli.



Eikon, przyciski i ramka w kolorze białym, płytki Round w odcieniu arktycznej bieli.



# elegancja antracytu

Symbol elegancji niepoddającej się upływowi czasu - w przypadku gamy Eikon przybiera nowe kształty, materiały i kolory. Przyciski i elementy sterownicze w odcieniu antracytu z dopasowaną ramką w tej samej tonacji. A w przypadku płytek możliwość wyboru różnych materiałów, pozwalających nadać punktowi oświetleniowemu minimalistyczny i wyrafinowany styl. Mroźna czerń kryształu; opalizujące refleksy metalicznego antracytu; fascynująca faktura materiału w wariacie matowego antracytu oraz najgłębsza czerń naturalnego kamienia.



Eikon, przyciski i ramka w odcieniu antracytu, metalowa płytka Classic w wariacie metalicznego antracytu.



Eikon, przyciski i ramka w odcieniu antracytu, metalowa płytka Round w wariacie metalicznego antracytu.



# czar Next

Przyciski, elementy sterownicze, funkcje i ramki zatopione w odcieniu satynowego srebra; jednym słowem - Next Wyrafinowane poszukiwanie odcieni materiałów i kolorów, dzięki którym punkt oświetleniowy staje się symbolem technologii, która pozostaje jedynie zasugerowana, lecz nigdy nie jest wyraźnie określona. Połączenie, które doskonale komponuje się z nowoczesnym wystrojem wnętrz w stylu hi-tech, ale równocześnie umożliwia grę kontrastów dzięki naturalnym materiałom, takim jak drewno i kamień. Wybór estetyczny idealnie zsynchronizowany z nowoczesnym sprzętem, umożliwiającym szerokie zastosowanie rozwiązań w zakresie automatyki domowej.



Eikon Next, przyciski i ramka w odcieniu satynowego srebra, płytki Classic w wariantcie matowego srebra.



Eikon Next, przyciski i ramka w odcieniu satynowego srebra, płytki Round w wariantcie matowego srebra.





Eikon, ekran dotykowy w odcieniu antracytu, płytki Classic w wariantach metalicznego antracytu.



Eikon, biały ekran dotykowy, płytką Round w odcieniu arktycznej bieli.





# “soft touch”

Dotknijcie oczami jedwabistego splotu materiałów. Wsłuchajcie się uważnie w miękki dźwięk mechanizmów. Obserwujcie precyzję ruchu. A dojdziecie do wniosku, że suma tych wszystkich szczegółów czyni różnicę. Tradycyjne elementy sterowania połączone są z elektronicznymi, które wystarczy musnąć palcami, automat z czujnikiem biernej podczerwieni, a dla maksymalnego komfortu pilot na podczerwień, przeznaczony do zarządzania oświetleniem i automatyką.



Dotykowe elementy sterownicze. Wystarczy prosty gest, aby je uruchomić.



Touchscreen lokalnym. Kontrola wszystkich funkcji w tym samym pokoju



Elementy sterownicze soft-action. Przyciski wahliwe uruchamiane płynnym ruchem.



Odbiornik podczerwieni. Umożliwiający zarządzanie światłem i automatyką za pomocą pilota.



# Światło

W mroku nocy ciepły, bursztynowy odcień światła mówi, że Eikon jest z Wami. Sygnalizując element sterowniczy lub sugerując obecność wyświetlacza. W języku technicznym charakterystycznym dla najbardziej wyrafinowanego oprzyrządowania samochodowego, opracowanego pod kątem zapewnienia komfortu wizualnego i błyskawicznej komunikacji. Nie możemy też pominąć zminiaturyzowanej aparatury wyposażonej w automatyczne urządzenia awaryjne oraz aparatury oświetleniowej: zawsze gotowych wtedy, gdy są potrzebne, wyposażonych w lampy fluorescencyjne lub diody LED o wysokiej wydajności.



Podświetlanie. Pojawia się automatycznie wraz z nastaniem zmroku.



Symbole "dzień i noc". Wryte laserem symbole serijne lub dostosowane do wymagań użytkownika.



Wyjmowana latarka. Światło awaryjne, które w przypadku awarii zasilania staje się przenośną latarką.



Światła modułowe. Automatyczne urządzenie awaryjne składające się z jednego, trzech lub siedmiu modułów.





# klimat

Pomyślcie o chronotermostacie wyposażonym w obszerny wyświetlacz ułatwiający odczyt. Naciśnijcie go lekko z przodu. Wyjmijcie go dzięki mechanizmowi push-push. A później zabierzcie go ze sobą, aby usiąść w fotelu i wygodnie zaprogramować temperaturę pomieszczeń przy użyciu czterech przycisków i środkowego kursora. Eikon oznacza również to. Gamę urządzeń przeznaczonych do zarządzania klimatem i systemami automatyki. Umożliwiającą proste i intuicyjne programowanie, wyposażoną w podświetlanie wyświetlacza i przycisków ciepłym, bursztynowym światłem.



Termostat z wyświetlaczem. Technologia cyfrowa z regulacją ręczną.



Termostat z przełącznikiem. Centralne zarządzanie z opcją regulacji miejscowej.



Programator czasowy. Do programowania oświetlenia i urządzeń AGD pod kątem energooszczędności.



Chronotermostat. Obszerny wyświetlacz, wyjmowany jednym ruchem dłoni, umożliwia programowanie klimatu.







# dźwięk

W kuchni rozlega się muzyka klasyczna, podczas gdy dzieci w swoim pokoju słuchają najnowszego przeboju pop. A jeżeli dziecko się obudzi i zapłacze, od razu to usłyszycie. Eikon jest synonimem harmonii, a nie tylko estetyki: dźwięk dociera wszędzie, zawsze z najwyższą jakością. Jest to zasługą systemu dyfuzji dźwięku, zarządzającego różnymi, niezależnymi wejściami audio, kompatybilnymi z zewnętrznymi źródłami dźwięku, takimi jak odtwarzacze Mp3, iPod i iPhone. System, który można zainstalować w wyjątkowo łatwy sposób, gdyż biegnie po dwóch przewodach i zapewnia wyjątkowo szybką rozbudowę, bez konieczności użycia matryc, a przy tym posiada całe bogactwo funkcji, umożliwiających programowanie i dostosowanie odbioru dźwięku do własnych wymagań.



Ekran dotykowy. Służy do nadzorowania programowania odbioru muzyki w każdym pomieszczeniu jednym gestem.



Aparatura sterownicza. Steruje lokalnie ustawionymi funkcjami audio, automatyką i wybranymi scenariuszami.



Stacja dokująca. Umożliwia wyjątkowo łatwe podłączenie do systemu odtwarzaczy Mp3, iPod i iPhone.



Dyfuzory Do zabudowy, dostępne w wariantach 3 i 8 modułów; i do instalacji natynkowej z zamkniętym poziomem głośności dzięki technologii bass reflex.



# bezpieczeństwo

Eikon oznacza również bezpieczne mieszkanie. System antywłamaniowy zapewnia bezpieczeństwo każdego dnia dzięki wykrywaczom obecności i alarmom rozmieszczonym na obwodach. A z jego centrali można zaprogramować nawet trzydzieści różnych stref, zarządzając nimi równocześnie lub pojedynczo. Również wycieki wody, ulatnianie gazu czy awarie zasilania będą pod kontrolą: urządzenia wykrywające zainterweniują sygnałem alarmowym i uruchomią mechanizmy umożliwiające usunięcie usterki.



Wykrywacz metanu. Działa przez cały czas, a w razie niebezpieczeństwa odcina dopływ gazu.



Klawiatura cyfrowa. Umożliwia całkowite lub częściowe uruchomienie systemu antywłamaniowego.



Zablokowane gniazda. Dla bezpieczeństwa osób i urządzeń elektronicznych.



Wykrywacz obecności. Służą do wykrywania postaci poruszających się w obrębie pomieszczenia.



Blok klawiszy systemu antywłamaniowego. Uruchamia system za pomocą niewielkiego klucza elektronicznego.



Kamera TV. Z podświetlaczem regulowanym w pionie i w poziomie oraz mikrofonem.



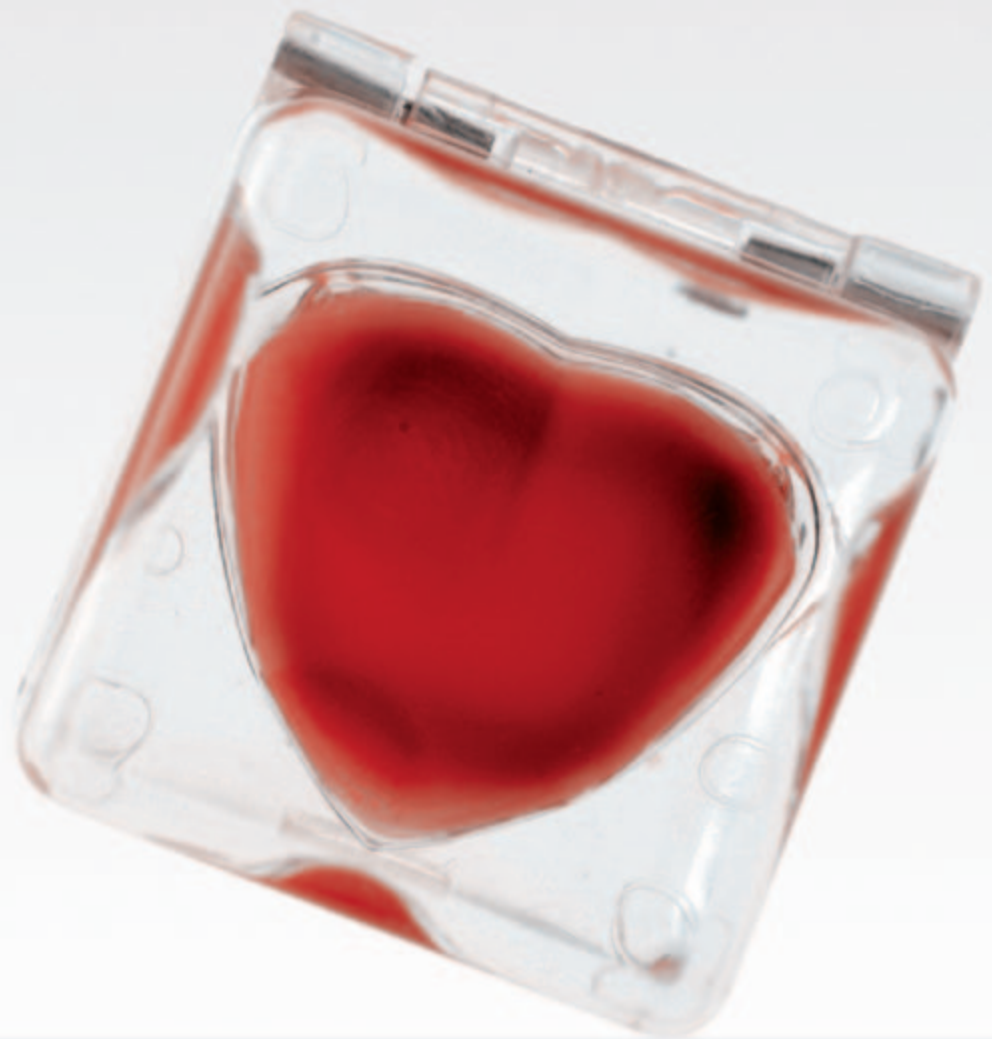


# automatyka domowa By-me

By-me to motor napędzający automatykę domową Eikon: wyrafinowana technologia, idealnie komponująca się z wyszukaną estetyką; zaawansowany system, który jednak komunikuje się z Wami w języku, który doskonale znacie: tym samym, co Wasz telefon komórkowy. System będący w stanie zarządzać w skoordynowany sposób scenariuszami oświetlenia, uruchamianiem systemów automatyki, programowaniem klimatu, bezpieczeństwem, oszczędnością energii i zdalnym sterowaniem. A dzięki Waszemu telefonowi komórkowemu pozostaniecie w kontakcie z systemem By-me również wtedy, gdy będziecie z dala od domu. Automatyka domowa zaprojektowana i zrealizowana przez firmę Vimar, ale otwarta na dialog ze standardem Konnex, najbardziej rozpowszechnionym w sektorze automatyki budynków, jak również z innymi systemami, takimi jak Microsoft Media Center®. W ten sposób mieszkanie w Waszym domu stanie się jeszcze bardziej proste i relaksujące.







# myśl

Eikon i By-me myślą o Waszym komforcie. I dają Wam to do zrozumienia, gdy wchodzicie do domu. Centralka, która może być zarówno prostym wideofonem, jak i mózgiem całego systemu automatyki domowej, stanowi koncentrat prostej i intuicyjnie obsługiwanej technologii. Wystarczy jeden gest, aby uruchomić wideofon czy wewnętrzną telewizję przemysłową. A za pomocą kilku przycisków można się swobodnie poruszać po menu systemu automatyki domowej w taki sam sposób, jak w przypadku telefonu komórkowego. A podczas gdy doskonale się bawicie, korzystając z technologii By-me, esencjalne i minimalistyczne wzornictwo projektowe Eikon wiele mówi o mieszkańcach domu.



Centralka By-me. Steruje instalacjami automatyki, systemem antywłamaniowym, klimatyzacją, zużyciem energii i wideofonem.





# akcja

W domu wyposażonym w aparaturę By-me interakcja z systemem jest bardzo prosta. Wystarczy dotknąć palcem kolorowego ekranu dotykowego, aby wyświetlić pomieszczenia i wybrać pożądane warunki w każdym z nich; wywołać scenariusz oświetlenia, zmodyfikować temperaturę w pomieszczeniu sprawdzić zużycie energii i zarządzać systemem alarmowym. Wyświetlacz można całkowicie dostosować do indywidualnych wymogów, aby wiernie odtworzyć architekturę domu; już sama nawigacja w jego obrębie przypomina poruszanie się po domu.



Ekran dotykowy By-me. Wystarczy prosty gest, aby nadzorować cały dom.



# Inteligentny dom

Dom By-me jest inteligentniejszy, gdyż prowadzi w nim wzajemny dialog światła, kaloryfery, klimatyzator, automatyczne rolety, systemy alarmowe oraz urządzenia AGD. Jednemu elementowi sterowniczemu odpowiada kilka skoordynowanych ze sobą działań systemu: scenariusze. Na przykład wybór scenariusza „wyjście” powoduje uruchomienie systemu antywłamaniowego, wyłączenie światła, opuszczenie rolet oraz obniżenie temperatury. A podczas gdy jesteście daleko, zawsze pozostajecie w kontakcie z domem dzięki oprogramowaniu do telefonów komórkowych Vimar By-phone, umożliwiającemu zdalne sterowanie całym systemem.



Wygoda Zindywidualizowane zarządzanie temperaturą, światłami i muzyką w każdym pomieszczeniu.



Kontrola Wystarczy prosty gest, aby nadzorować cały dom.



Wideofonia



**Bezpieczeństwo.** Nadzór systemu antywłamaniowego i wszystkich alarmów.



**Oszczędność energii** Kontrola obciążenia sieci elektrycznej i zużycia prądu.



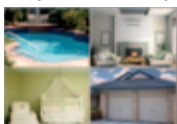
**Komunikacja.** Zdalne sterowanie za pomocą telefonu komórkowego dzięki oprogramowaniu Vimar By-phone i dialogowi z oprogramowaniem Windows Media Center®.



**O częstotliwości radiowej.** Automatyka i system antywłamaniowy.



Automatyka i system antywłamaniowy.



Telewizja przemysłowa (CCTV).



Wideofonia.



**System By-me.** Centralka umożliwia kontrolę i sterowanie wszystkimi systemami w prosty i intuicyjny sposób.



Kontrola i komfort całego domu możliwe są za pomocą jednego gestu.



Bezpieczeństwo tajnego kodu, który uruchamia lub częściowo wyłącza alarmy.





**Zagwarantowana** jest również oszczędność energii: kontrola obciążenia sieci elektrycznej zapobiega nadmiernemu zużyciu prądu i awariom zasilania.



**Dwukierunkową komunikację** uruchamia się jednym przyciskiem.



# materiały, kształty, kolory

Energia naturalnej skały. Polichromia światła grająca w kryształach z motywem płomieni lub kropli. Ciepło litego drewna w całej swojej krasie. Technologiczny urok stali nierdzewnej. Tysiąc odcieni metali: połyskujące, matowe lub satynowe. Jeżeli chcecie czegoś również dla ducha, przyłóżcie również odpowiednią wagę do wyboru materiałów. I zapoznajcie się z wszystkimi 108 wariantami oferowanymi przez Eikon, aby uzyskać punkt oświetleniowy, który stanie się kolejnym mieszkańcem Waszego domu i opowie o Waszym stylu życia.



# metal

## galvanic

Galvanic to jeden z dwóch wariantów wykończeń metalowych. Dostępny w dwóch opcjach: połyskującej lub satynowej. Uzyskuje się ją poprzez kąpiel galwaniczną w trzech odcieniach: złotym, niklowanym i chromowanym. Doskonale komponuje się ze rozwiązaniami stosowanymi w sprzęcie oświetleniowym, instalacjach grzewczych i sanitarnych, klamkach, uchwytach i innych elementach wyposażenia wnętrza.

Ramka w odcieniu antracytu



21 Satin gold



22 Satin nickel



23 Satin chrome



24 Polished gold



25 Black chrome



27 Antique brass



Ramka biała



B24 Polished gold



# metal

## bright

Bright to jeden z dwóch wariantów wykończeń metalowych. Dostępny w trzech opcjach: połyskującej, matowej lub satynowej. Do obróbki używane są ekologiczne lakiery wodne o bardzo niskiej zawartości rozpuszczalników oraz przejrzyste osłony siatkowe chroniące przed promieniowaniem UV. Dostępna jest szeroka gama rozwiązań kolorystycznych, umożliwiających dostosowanie do różnych wystrojów pomieszczeń.



### Ramka w odcieniu antracytu



01 Arctic white



02 Antique white



03 Heron grey



07 Metallic champagne



08 Metallic titanium



09 Metallic atlantic grey



13 Matt silver



14 Matt titanium



15 Matt anthracite

### Ramka biała



B01 Arctic white



B02 Antique white



04 Metallic imperial red



05 Metallic oxford green



06 Metallic toledo blue



10 Metallic silver



11 Metallic siena



12 Metallic anthracite

## Ramka Next



N07 Metallic champagne



N13 Matt silver



N14 Matt titanium



# wood

biały dąb, ciemny dom, afrykańskie drewno wengé, birmańskie drewno tekowe, klon europejski, orzech włoski, czereśnia amerykańska. Lite drewno obrabiane z swojej trójwymiarowości osobno dla każdej płytki. Obróbka zapobiegająca starzeniu, chroniąca przed promieniowaniem słonecznym i zużyciu w miarę upływu czasu. Siła i ciepło drewna dostępna zarówno w płytkach Classic, jak i Round.



Ramka w odcieniu antracytu



31 African wengé



32 White oak



33 Dark oak



34 Burma teak



35 Italian walnut



36 American cherrywood



37 European maple







# stone\*

Rozwiązanie zaprojektowane wyłącznie z myślą o płytce Classic: biel Carrary, czerwień Asiago, żółć Atlantydy, zieleń Gwatemali, nieprzenikniona czerń kamienia Jerozolimy, kamień Cardoso. Energia naturalnego kamienia poddanego obróbce polegającym na cięciu wodą i ścieraniu, profilowanego i polerowanego diamentowymi narzędziami. Począwszy od pierwszych faz obróbki kamień laminowany jest włóknem węglowym, które nadaje płytce niezbędną wytrzymałość.

Ramka w odcieniu antracytu



51 Absolute black



52 Cardoso



53 Carrara white



54 Guatemala green



55 Asiago red



56 Atlantis yellow



57 Jerusalem stone

Ramka biała



B57 Jerusalem stone

\* tylko Classic



# glass

Kryształy z motywem płomienia, doskonale harmonizujące się z formami geometrycznymi serii Classic. Lub z motywem kropli idealnie komponującym się z miękkimi kształtami serii Round. Obróbka, która pod względem stopnia trudności przypomina modelowanie kryształu przez rzemieślników. W kolorze czarnym, białym, bursztynowym, granatowym, żółtym i zielonym do lakierowanych wykończeń Ice. Orz odcienie srebra, popiołu i brązu do wykończeń przypominających lustrzane odbicie Mirror, uzyskane dzięki unikalnej obróbce.



Ramka w odcieniu antracytu



71 Black ice



72 White ice



73 Amber ice



74 Blue ice



75 Yellow ice



76 Green ice



81 Silver mirror



82 Ash mirror



83 Bronze mirror

Ramka biała



B72 White ice

Ramka Next



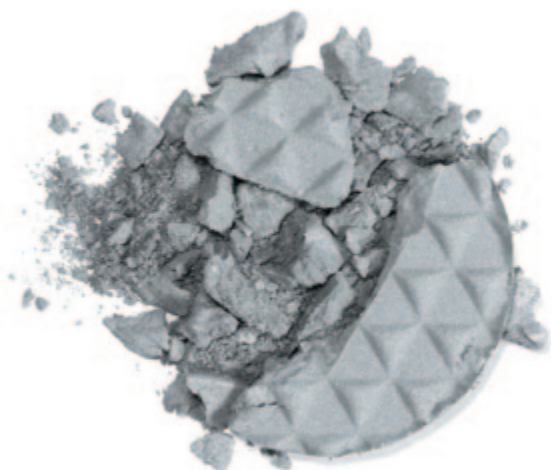
N81 Silver mirror





# inox

Stal nierdzewna obrabiana jako płyta o dużej grubości. W trzech różnych wariantach wykończeniowych: naturalnym polerowanym, antracytowym polerowanym i bawełnianym. Czar wzornictwa projektowego, które potwierdza swój charakter i mówi językiem technologii, zarówno w minimalistycznej wersji Classic, jak i w bardziej rozmytej wersji Round.



Ramka w odcieniu antracytu



91 Brushed inox



92 Cotton



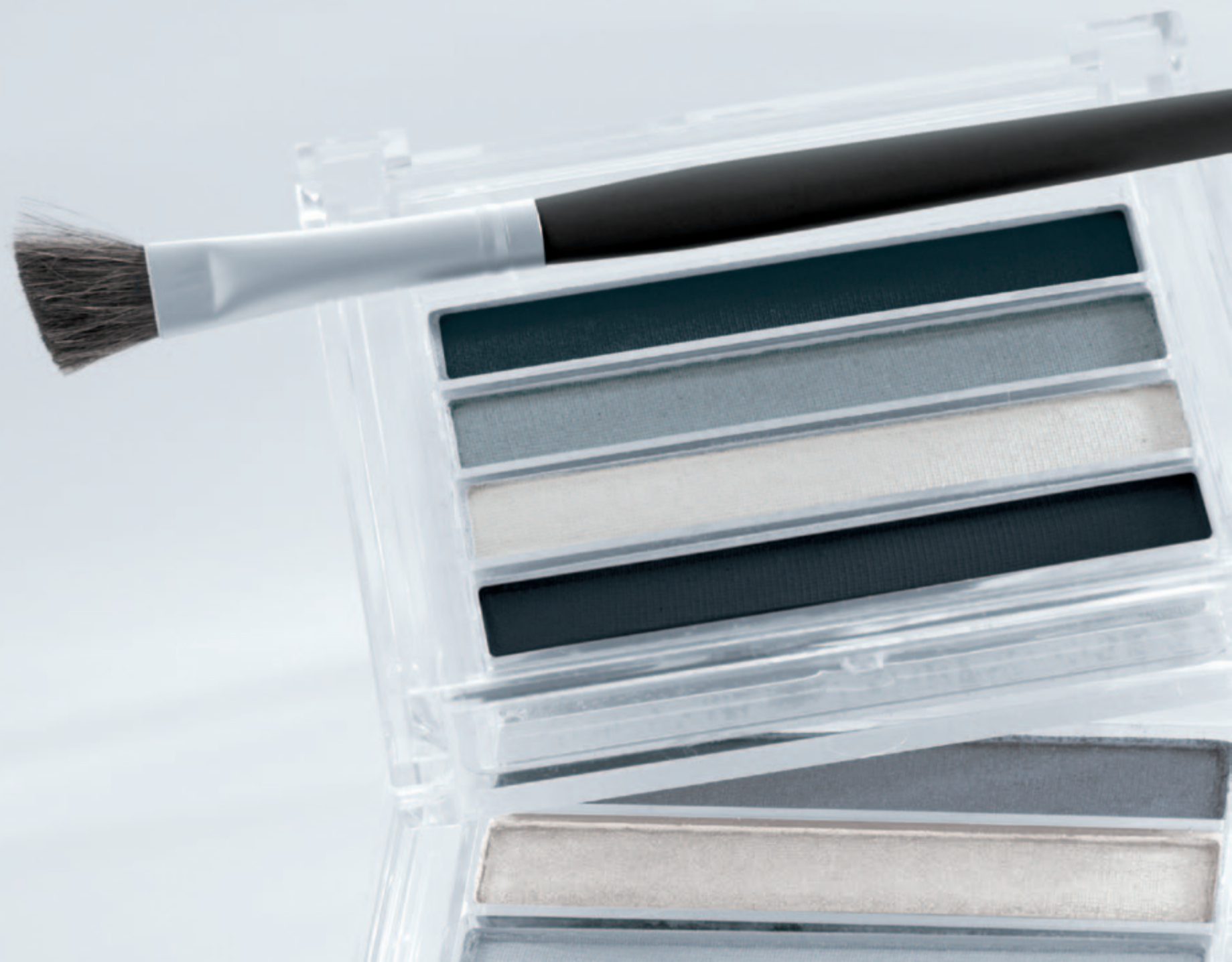
93 Brushed anthracite

Ramka Next



N91 Brushed inox





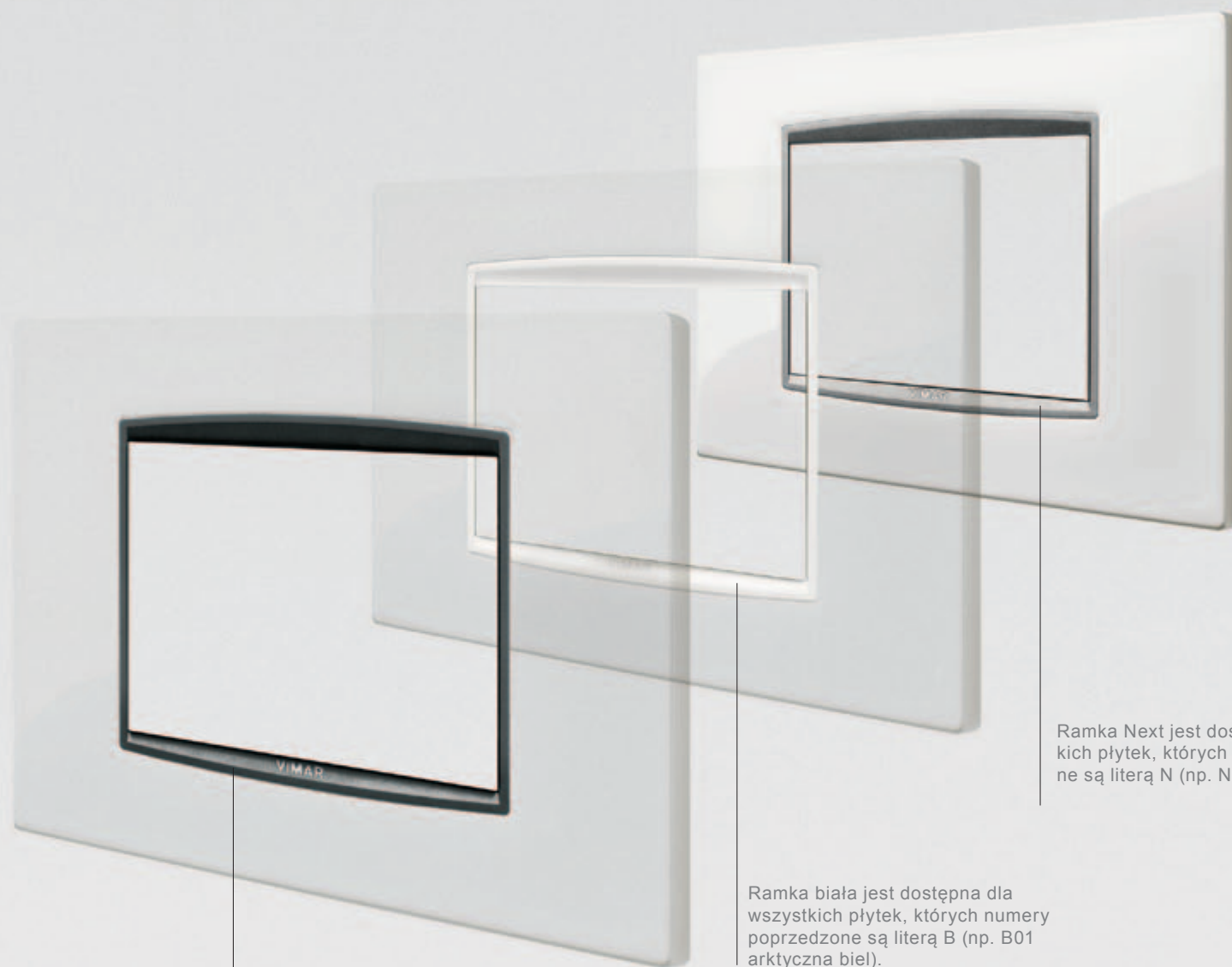
# symbol mieszkania w nowym stylu

Eikon oferuje kompletny system rozwiązań. Seria przeznaczona do budownictwa mieszkaniowego, charakteryzująca się minimalistycznym i wyrafinowanym wzornictwem, doskonale harmonizująca się z różnymi stylami wystroju wnętrz. Eikon to ciągle poszukiwanie innowacji, które przekształca się w swobodę wyboru dla tych, którzy zdecydują się na jego zainstalowanie. Aby skonstruować punkt oświetleniowy, w którym technologia i wzornictwo harmonijnie się dopełniają, będąc symbolem mieszkania w nowym stylu.

# do wyboru

Eikon jest synonimem całkowitej swobody wyboru. Przyciski i elementy sterownicze dostępne są w trzech wariantach: antracytowym, białym i Next, z możliwością połączenia z różnymi ramkami. Płytki Classic dostępne są w 5 materiałach i 57 wariantach kolorystycznych, natomiast płytki Round w 4 materiałach i 49 wariantach kolorystycznych.





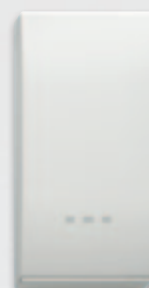
Ramka w odcieniu antracytu dostępna dla całej gamy płytek.

Ramka biała jest dostępna dla wszystkich płytek, których numery poprzedzone są literą B (np. B01 arktyczna biel).

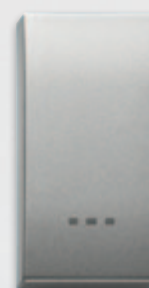
Ramka Next jest dostępna dla wszystkich płytek, których numery poprzedzone są literą N (np. N13 matowe srebro).



Przycisk antracytowy



Przycisk biały



Przycisk Next

# uszyte na miarę

Dzięki Eikon również punkt oświetleniowy jest dostosowany do Waszych indywidualnych wymagań. Zaprojektowaliśmy go w ten sposób, aby jego relacja z użytkownikiem stała się jeszcze szybsza. Oraz aby poszerzyć możliwości estetycznego i funkcjonalnego programowania.



Dostosowanie elementów sterowniczych do indywidualnych wymagań dzięki oświetleniu nocnemu. Symbole i napisy wybrane w bibliotece indywidualnych rozwiązań.

Dostosowanie płytki do indywidualnych wymagań poprzez symbol, logo i znak. Wycinane laserowo również w małych ilościach.







Przyciski dostępne w różnych rozmiarach: jeden, dwa i trzy moduły. W trzech wersjach: antracytowej, białej i Next.



Dostosowanie elementów sterowniczych do indywidualnych wymagań poprzez symbole i napisy wyryte laserem, wybrane w bibliotece indywidualnych rozwiązań lub zaproponowane przez zleceniodawcę.



# vimar

## **Pozytywna energia od roku 1945.**

Światło to energia, ciepło, życie. Dlatego pracujemy od roku 1945 z pasją i ukierunkowaniem na innowacyjność: nasza przygoda rozpoczęła się bezpośrednio po wojnie, rozwijała się przez cały okres historii powojennych Włoch, opisując i interpretując ewolucję w stylach mieszkania. Dziś nadal nasza produkcja jest prowadzona w Marostica, ponieważ jest to najlepsze miejsce made in Italy, lecz jesteśmy obecni również na arenie międzynarodowej, dzięki zakładom produkcyjnym obsługującym rynki lokalne oraz biurom handlowych na całym świecie. To rozwiązanie z czasem uzyskało swoje potwierdzenie, lecz nie zapominamy nigdy o naszych korzeniach. Jak mówimy, pozytywna energia – zawsze oferuje to, co najlepsze pod kątem jakości, bezpieczeństwa i projektu.

## **[www.vimarforyou.com](http://www.vimarforyou.com)**

W celu uzyskania dodatkowych informacji o serii Eikon, systemie automatyki domowej By-me i innych rozwiązaniach proponowanych przez firmę Vimar z myślą o Waszym domu, zachęcamy do odwiedzenia strony internetowej [www.vimarperte.it](http://www.vimarperte.it), na której można również skonstruować własny, idealny punkt oświetleniowy przy pomocy symulatora „Zrób punkt”, który umożliwia swobodny wybór elementów sterowniczych, płytek, materiałów i kolorów.

## **[www.vimar.eu](http://www.vimar.eu)**

Jeżeli chcecie lepiej poznać naszą firmę, jej produkty i projekty zrealizowane na całym świecie, zachęcamy do odwiedzenia strony internetowej [www.vimar.eu](http://www.vimar.eu).



