



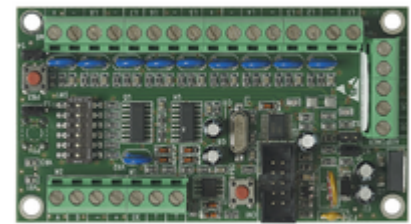
## AP-Komponenten: By-alarm 8-Eingang-Erweiterung-Modul

### 01704

Sicherheit / By-alarm Plus / AP-Komponenten / Nicht modulare Komponenten

### By-alarm 8-Eingang-Erweiterung-Modul

Erweiterungsmodul 8 Eingänge By-alarm, konfigurierbar für potenzialfreie Kontakte, Seilkontakte für Rollläden, passive nicht piezoelektrische Schock-Melder, mit Steuerfunktion Batteriestatus des Zusatznetzteils



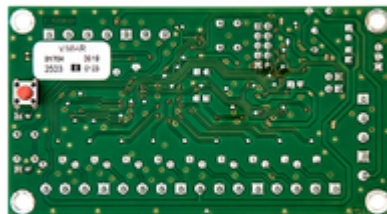
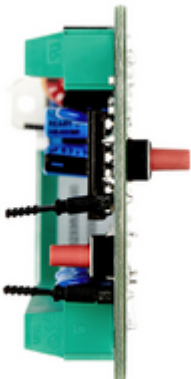
### Produktstatus

9 - Beseitigt

### Merkblätter, Handbücher, Dokumentation

- [Anweisungsblatt \(806 kb\)](#)
- [Installationspläne \(585 kb\)](#)

### Galerie



### Legal

Vimar behält sich das Recht vor, jederzeit und ohne Vorankündigung die Merkmale der gemeldeten Produkte zu ändern. Die Installation muss durch Fachpersonal gemäß den im Anwendungsland des Geräts geltenden Vorschriften zur Installation elektrischen Materials erfolgen. Für die Nutzungsbedingungen der im Produktblatt enthaltenen Informationen verweisen wir auf [Nutzungsbedingungen](#).