



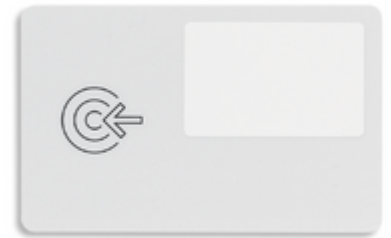
Gemeinsame Komponenten: Transponderkarte Mifare

01817

Wohnbereich-Serien / View Wireless Wohnber.-Serien / Gemeinsame Komponenten / Zubehör

Transponderkarte Mifare

Mifare-Transponderkarte



Produktstatus

3 - Aktiv

Mindestbestellmenge

1 NR

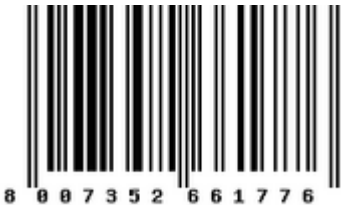
Technische Daten

- **Gruppe:** Alarmanlagen, Notruf- und Meldesysteme
- **Klasse:** Schalteinrichtung für Gefahrenmeldesystem
- **Scharfschaltung elektronisch:** Ja
- **Scharfschaltung mechanisch:** Nein
- **Scharfschaltung biometrisch:** Nein
- **Scharfschaltanzeige:** Nein
- **Funksystem:** Ja
- **Werkstoff:** Kunststoff

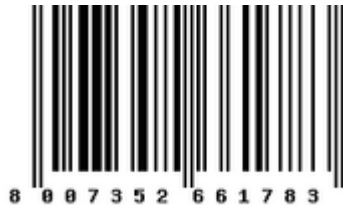
Marken

- 99. WEEE-Richtlinie ([download](#))

Verpackung



Artikelnummer8007352661776
Menge 1 NR
Abm. 8,5x5,5x0,1 [cm]
Gewicht 5,4 [g]



Artikelnummer8007352661783
Menge 5 NR
Abm. 12,2x7,9x3,3 [cm]
Gewicht 47,8 [g]

Legal

Vimar behält sich das Recht vor, jederzeit und ohne Vorankündigung die Merkmale der gemeldeten Produkte zu ändern. Die Installation muss durch Fachpersonal gemäß den im Anwendungsland des Geräts geltenden Vorschriften zur Installation elektrischen Materials erfolgen. Für die Nutzungsbedingungen der im Produktblatt enthaltenen Informationen verweisen wir auf [Nutzungsbedingungen](#).