



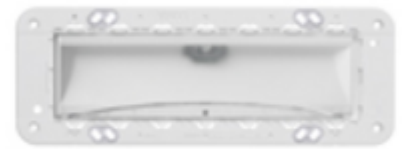
## EIKON: LED-Notleuchte 230V Eikon Evo 7M

**02661**

Wohnbereich-Serien / Herkommlich-Wohnbereich-Serien / EIKON / Geräte

### LED-Notleuchte 230V Eikon Evo 7M

Notleuchte mit Hochleistungs-LED 230 V~ 50-60 Hz, aufladbarer Ni-Cd-Akku, Einbaurahmen für Unterputzdosen 6/7 Module. Fertigzustellen mit Abdeckrahmen Eikon Evo



### Produktstatus

3 - Aktiv

### Mindestbestellmenge

1 NR

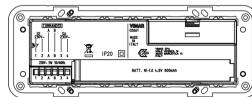
### Merkmale, Handbücher, Dokumentation

- [Mehrsprachig-Gebrauchsinformation \(804 kb\)](#)

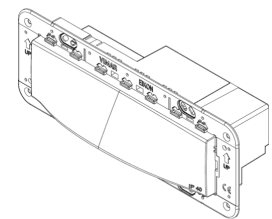
### Zeichnungen



[Zeichnung Dimensionen](#)



[Zeichnung zurück](#)



[3D-Ansicht](#)

## Technische Daten

- **Gruppe:** Leuchten
- **Klasse:** Sicherheitsleuchte
- **Überwachungseinrichtung:** ohne
- **Mit Fernschalteranschluss:** Ja
- **Einspeisung:** dezentral (Einzelbatterie)
- **Akkubeschaffenheit:** NiCd
- **Leuchtmittel:** LED nicht austauschbar
- **Mit Leuchtmittel:** Ja
- **Gehäusefarbe:** weiß
- **Spannungsart:** AC
- **Nennspannung:** 230,00 - 230,01 V
- **Schutzart (IP):** IP40
- **Schutzklasse:** II
- **Max. Systemleistung:** 5,00 W
- **Bemessungslichtstrom nach IEC 62722-2-1:** 75
- **Breite:** 73,00 mm
- **Höhe/Tiefe:** 72,50 mm
- **Länge:** 197,00 mm
- **Einbaubreite:** 197,00 mm
- **Einbauhöhe/-tiefe:** 44,70 mm

## Marken

- 00. CE-Kennzeichnung - EU
- 17. ENEC 03 (IMQ) ([download](#))
- 37. Kennzeichnung - Marokko
- 43. UKCA-Marke Großbritannien
- 96. Elektrotechnische Fachkraft ([download](#))
- 99. WEEE-Richtlinie ([download](#))

## Verpackung



**Artikelnummer** 8007352424159  
**Menge** 1 NR  
**Abm.** 22,5x9,7x10 [cm]  
**Gewicht** 393,5 [g]

## Legal

Vimar behält sich das Recht vor, jederzeit und ohne Vorankündigung die Merkmale der gemeldeten Produkte zu ändern. Die Installation muss durch Fachpersonal gemäß den im Anwendungsland des Geräts geltenden Vorschriften zur Installation elektrischen Materials erfolgen. Für die Nutzungsbedingungen der im Produktblatt enthaltenen Informationen verweisen wir auf [Nutzungsbedingungen](#).