



## MASCOT: Ausschalter 1P 10AX elfenbein

**06200**

Wohnbereich-Serien / Herkömmlich-Wohnbereich-Serien / MASCOT / Geräte

### Ausschalter 1P 10AX elfenbein

Ausschalter 1P 10 AX 250 V~, breite Taste, Elfenbein

### Produktstatus

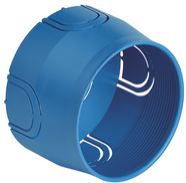
2 - Wird gelöscht

### Mindestbestellmenge

20 NR



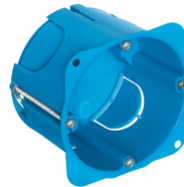
Das könnte Sie ebenfalls interessieren



V71001 - Unterputzdose  
ø60mm hellblau



V71001.AU - Unterputzdose  
ø60mm schwarz



V71701 - Runde UP-Dose  
f/Hohlwand hellblau

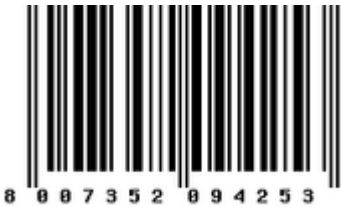
## Technische Daten

- **Gruppe:** Installationsschalterprogramme/Steckvorrichtungen
- **Klasse:** Installationsschalter
- **Schaltungsart:** Ausschalter 1-polig
- **Bedienungsart:** Wippe/Taste
- **Zusammenstellung:** sonstige
- **Anzahl der Module (bei Modulbauweise):** 2
- **Tastschalter:** Ja
- **Anzahl der Betätigungswippen:** 1
- **Montageart:** Unterputz
- **Befestigungsart:** Krallenbefestigung
- **Mit Montageplatte:** Nein
- **Werkstoff:** Kunststoff
- **Werkstoffgüte:** Thermoplast
- **Halogenfrei:** Ja
- **Oberflächenschutz:** unbehandelt
- **Ausführung der Oberfläche:** matt
- **Farbe:** beige
- **RAL-Nummer (ähnlich):** 9001
- **Textfeld/Beschriftungsfläche:** ja
- **Beleuchtung:** nein
- **Beleuchtungsfunktion:** sonstige
- **Beleuchtungsart:** sonstige
- **Geeignet für Schutzart (IP):** IP40
- **Nennspannung:** 250 V
- **Bemessungsstrom:** 10,00 A
- **Rückmeldekontakt:** Nein
- **Anschlussart:** Schraubklemme
- **Waschmaschinenschalter:** Nein
- **Gerätebreite:** 80,00 mm
- **Gerätehöhe:** 80,00 mm
- **Gerätetiefe:** 36,00 mm

## Marken

- 00. CE-Kennzeichnung - EU
- 01. IMQ - Italien ([download](#))
- 37. Kennzeichnung - Marokko
- 96. Elektrotechnische Fachkraft ([download](#))
- 99. WEEE-Richtlinie ([download](#))

## Verpackung



**Artikelnummer**8007352094253

**Menge** 1 NR

**Abm.** 8x8x3,6 [cm]

**Gewicht** 54,67 [g]

**Artikelnummer**8007352094260

**Menge** 20 NR

**Abm.** 29,5x24,8x8,7 [cm]

**Gewicht** 1.301 [g]

## Legal

Vimar behält sich das Recht vor, jederzeit und ohne Vorankündigung die Merkmale der gemeldeten Produkte zu ändern. Die Installation muss durch Fachpersonal gemäß den im Anwendungsland des Geräts geltenden Vorschriften zur Installation elektrischer Materialien erfolgen. Für die Nutzungsbedingungen der im Produktblatt enthaltenen Informationen verweisen wir auf [Nutzungsbedingungen](#).