



MASCOT: Kreuzschalter 1P 10AX elfenbein

06212

Wohnbereich-Serien / Herkommlich-Wohnbereich-Serien / MASCOT / Geräte

Kreuzschalter 1P 10AX elfenbein

Kreuzschalter 1P 10 AX 250 V~, breite Taste, Elfenbein

Produktstatus

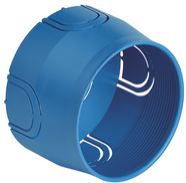
2 - Wird gelöscht

Mindestbestellmenge

20 NR



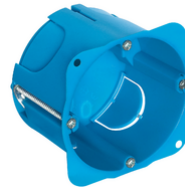
Das könnte Sie ebenfalls interessieren



V71001 - Unterputzdose
ø60mm hellblau



V71001.AU - Unterputzdose
ø60mm schwarz



V71701 - Runde UP-Dose
f/Hohlwand hellblau

Technische Daten

- **Gruppe:** Installationsschalterprogramme/Steckvorrichtungen
- **Klasse:** Installationsschalter
- **Schaltungsart:** Kreuzschalter
- **Bedienungsart:** Wippe/Taste
- **Zusammenstellung:** sonstige
- **Anzahl der Module (bei Modulbauweise):** 2
- **Tastschalter:** Ja
- **Anzahl der Betätigungswippen:** 1
- **Montageart:** Unterputz
- **Befestigungsart:** Krallenbefestigung
- **Mit Montageplatte:** Nein
- **Werkstoff:** Kunststoff
- **Werkstoffgüte:** Thermoplast
- **Halogenfrei:** Ja
- **Oberflächenschutz:** unbehandelt
- **Ausführung der Oberfläche:** matt
- **Farbe:** beige
- **RAL-Nummer (ähnlich):** 9001
- **Textfeld/Beschriftungsfläche:** ja
- **Beleuchtung:** nein
- **Beleuchtungsfunktion:** sonstige
- **Beleuchtungsart:** sonstige
- **Geeignet für Schutzart (IP):** IP40
- **Nennspannung:** 250 V
- **Bemessungsstrom:** 10,00 A
- **Rückmeldekontakt:** Nein
- **Anschlussart:** Schraubklemme
- **Waschmaschinenschalter:** Nein
- **Gerätebreite:** 80,00 mm
- **Gerätehöhe:** 80,00 mm
- **Gerätetiefe:** 36,00 mm

Marken

- 00. CE-Kennzeichnung - EU
- 01. IMQ - Italien ([download](#))
- 37. Kennzeichnung - Marokko
- 43. UKCA-Marke Großbritannien
- 96. Elektrotechnische Fachkraft ([download](#))
- 99. WEEE-Richtlinie ([download](#))

Verpackung



Artikelnummer 8007352094376

Menge 1 NR
Abm. 8x8x3,6 [cm]
Gewicht 66,4 [g]



Artikelnummer 8007352095557

Menge 20 NR
Abm. 31x24,8x8,7 [cm]
Gewicht 1.561,07 [g]

Legal

Vimar behält sich das Recht vor, jederzeit und ohne Vorankündigung die Merkmale der gemeldeten Produkte zu ändern. Die Installation muss durch Fachpersonal gemäß den im Anwendungsland des Geräts geltenden Vorschriften zur Installation elektrischer Materialien erfolgen. Für die Nutzungsbedingungen der im Produktblatt enthaltenen Informationen verweisen wir auf [Nutzungsbedingungen](#).