



MASCOT: Ausschalter 1P 10AX+Steckd. P30 elfenb.

06696

Wohnbereich-Serien / Herkommlich-Wohnbereich-Serien / MASCOT / Geräte

Ausschalter 1P 10AX+Steckd. P30 elfenb.

Ausschalter 1P 10 AX 250 V~ + SICURY-Steckdose 2P+E 16 A 250 V~
italienischer Standard Typ P30 (seitliche und mittige Erdungskontakte),
Elfenbein

Produktstatus

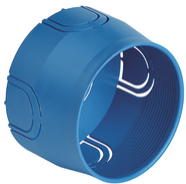
2 - Wird gelöscht

Mindestbestellmenge

20 NR



Das könnte Sie ebenfalls interessieren



V71001 - Unterputzdose
ø60mm hellblau



V71001.AU - Unterputzdose
ø60mm schwarz



V71701 - Runde UP-Dose
f/Hohlwand hellblau

Technische Daten

- **Gruppe:** Installationsschalterprogramme/Steckvorrichtungen
- **Klasse:** Schalter-/Steckdosenkombination
- **Ausführung des Schalters:** Ausschalter
- **Ausführung der Steckdose:** sonstige
- **Anzahl der Steckdosen:** 1
- **Bedienungsart:** Wippe/Taste
- **Montagerichtung:** horizontal und vertikal
- **Befestigungsart:** Krallenbefestigung
- **Mit Beleuchtung:** Nein
- **Montageart:** Unterputz
- **Werkstoff:** Kunststoff
- **Werkstoffgüte:** Thermoplast
- **Halogenfrei:** Ja
- **Oberflächenschutz:** unbehandelt
- **Ausführung der Oberfläche:** matt
- **Farbe:** weiß
- **RAL-Nummer (ähnlich):** 9001
- **Transparent:** Nein
- **Geeignet für Schutzart (IP):** IP20
- **Nennspannung:** 250 V
- **Nennstrom Steckdose:** 16 A
- **Bemessungsstrom:** 16 A
- **Überspannungsschutz:** Nein
- **Fehlerstromschutz:** Nein
- **Gerätebreite:** 80,00 mm
- **Gerätehöhe:** 80,00 mm
- **Gerätetiefe:** 36 mm

Marken

- 00. CE-Kennzeichnung - EU
- 01. IMQ - Italien ([download](#))
- 37. Kennzeichnung - Marokko
- 96. Elektrotechnische Fachkraft ([download](#))
- 99. WEEE-Richtlinie ([download](#))

Verpackung



Artikelnummer8007352038240
Menge 1 NR
Abm. 8x8x3,6 [cm]
Gewicht 86,93 [g]



Artikelnummer8007352004221
Menge 20 NR
Abm. 35,5x24,8x8,7 [cm]
Gewicht 1.971,4 [g]

Legal

Vimar behält sich das Recht vor, jederzeit und ohne Vorankündigung die Merkmale der gemeldeten Produkte zu ändern. Die Installation muss durch Fachpersonal gemäß den im Anwendungsland des Geräts geltenden Vorschriften zur Installation elektrischen Materials erfolgen. Für die Nutzungsbedingungen der im Produktblatt enthaltenen Informationen verweisen wir auf [Nutzungsbedingungen](#).