



## MASCOT: Wechselsch. 1P 10AX+Steckdose P30 weiß

**06697.B**

Wohnbereich-Serien / Herkömmlich-Wohnbereich-Serien / MASCOT / Geräte

### Wechselsch. 1P 10AX+Steckdose P30 weiß

Wechselschalter 1P 10 AX 250 V~ + SICURY-Steckdose 2P+E 16 A 250 V~  
italienischer Standard Typ P30 (seitliche und mittige Erdungskontakte), weiß

### Produktstatus

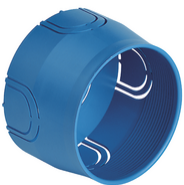
2 - Wird gelöscht

### Mindestbestellmenge

20 NR



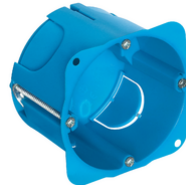
Das könnte Sie ebenfalls interessieren



V71001 - Unterputzdose  
ø60mm hellblau



V71001.AU - Unterputzdose  
ø60mm schwarz



V71701 - Runde UP-Dose  
f/Hohlwand hellblau

## Technische Daten

- **Gruppe:** Installationsschalterprogramme/Steckvorrichtungen
- **Klasse:** Schalter-/Steckdosenkombination
- **Ausführung des Schalters:** Wechselschalter
- **Ausführung der Steckdose:** sonstige
- **Anzahl der Steckdosen:** 1
- **Bedienungsart:** Wippe/Taste
- **Montagerichtung:** horizontal und vertikal
- **Befestigungsart:** Krallenbefestigung
- **Mit Beleuchtung:** Nein
- **Montageart:** Unterputz
- **Werkstoff:** Kunststoff
- **Werkstoffgüte:** Thermoplast
- **Halogenfrei:** Ja
- **Oberflächenschutz:** unbehandelt
- **Ausführung der Oberfläche:** matt
- **Farbe:** weiß
- **RAL-Nummer (ähnlich):** 9003
- **Transparent:** Nein
- **Geeignet für Schutzart (IP):** IP20
- **Nennspannung:** 250 V
- **Nennstrom Steckdose:** 16 A
- **Bemessungsstrom:** 16 A
- **Überspannungsschutz:** Nein
- **Fehlerstromschutz:** Nein
- **Gerätebreite:** 80,00 mm
- **Gerätehöhe:** 80,00 mm
- **Gerätetiefe:** 36 mm

## Marken

- 00. CE-Kennzeichnung - EU
- 01. IMQ - Italien ([download](#))
- 37. Kennzeichnung - Marokko
- 96. Elektrotechnische Fachkraft ([download](#))
- 99. WEEE-Richtlinie ([download](#))

## Verpackung



**Artikelnummer**8007352095502  
**Menge** 1 NR  
**Abm.** 8x8x3,6 [cm]  
**Gewicht** 89,87 [g]



**Artikelnummer**8007352095656  
**Menge** 20 NR  
**Abm.** 35,5x24,8x8,7 [cm]  
**Gewicht** 2.026,73 [g]

## Legal

Vimar behält sich das Recht vor, jederzeit und ohne Vorankündigung die Merkmale der gemeldeten Produkte zu ändern. Die Installation muss durch Fachpersonal gemäß den im Anwendungsland des Geräts geltenden Vorschriften zur Installation elektrischen Materials erfolgen. Für die Nutzungsbedingungen der im Produktblatt enthaltenen Informationen verweisen wir auf [Nutzungsbedingungen](#).