



## Einsatzdosen: Aufputzdose 1-2M Tiefe43,5mm elfenbein

**09971.A**

Anlageninfrastruktur / Gehäuse und Schaltkästen / Einsatzdosen / Aufputz

### **Aufputzdose 1-2M Tiefe43,5mm elfenbein**

Aufputzdose, Tiefe 43,5 mm, für 1 Modul oder 2 Module mit reduzierter Größe Idea und 2 Module Eikon und Plana mit entsprechenden Rahmen und Abdeckrahmen, elfenbein RAL 9001. Serie Idea: nur für Abdeckrahmen Classica

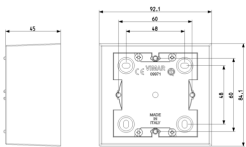
### **Produktstatus**

3 - Aktiv

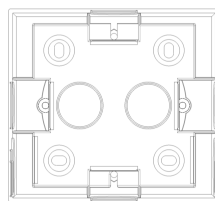
### **Mindestbestellmenge**

20 NR

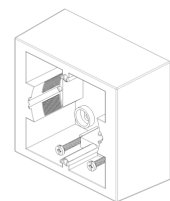
### **Zeichnungen**



Zeichnung Dimensionen



Zeichnung zurück



3D-Ansicht



## Technische Daten

- **Gruppe:** Verbindungsmaterial (Elektro)
- **Klasse:** Dose, Gehäuse für Montage auf der Wand/Decke
- **Max. Leiterquerschnitt:** 0
- **Bestückung:** ohne
- **Form:** rechteckig
- **Montageart:** Wand-/Deckenmontage
- **Montage im Erdreich:** Nein
- **Montage unter Wasser:** Nein
- **Für Rohrdurchmesser:** 20/25 mm
- **Einführung von hinten:** Nein
- **Länge:** 84,00 mm
- **Breite:** 84,00 mm
- **Tiefe:** 43,50 mm
- **Durchmesser:** 0 mm
- **Anreihbar:** Nein
- **Anzahl der Einführungen:** 2
- **Art der Gehäusedurchführung:** ohne
- **Werkstoff:** Kunststoff
- **Halogenfrei:** Ja
- **Oberflächenschutz:** unbehandelt
- **Farbe:** weiß
- **Schutzart (IP):** IP20
- **Ausführung Deckel:** sonstige
- **Transparenter Deckel:** Nein
- **Deckelbefestigung:** geschraubt
- **Vergießbar:** Nein
- **Mit Vergussmasse mitgeliefert:** Nein
- **Plombierbar:** Nein
- **Bemessungsisolationsspannung Ui:** 450 V
- **Funktionserhalt:** ohne
- **Mit Abschirmung:** Nein
- **Witterungsbeständig:** Nein
- **Einsatztemperatur:** 0 - 60 °C
- **Explosionsgeprüfte Ausführung:** Nein
- **Für Ex-Zone Gas:** ohne
- **Für Ex-Zone Staub:** ohne

## Marken

- 00. CE-Kennzeichnung - EU
- 01. IMQ - Italien ([download](#))
- 37. Kennzeichnung - Marokko
- 43. UKCA-Marke Großbritannien
- 96. Elektrotechnische Fachkraf ([download](#))

## Verpackung



**Artikelnummer**8007352097186  
**Menge** 1 NR  
**Abm.** 9,2x8,4x4,5 [cm]  
**Gewicht** 70,87 [g]



**Artikelnummer**8007352097193  
**Menge** 20 NR  
**Abm.** 28,4x24,4x14,9 [cm]  
**Gewicht** 1.618,73 [g]

## Legal

Vimar behält sich das Recht vor, jederzeit und ohne Vorankündigung die Merkmale der gemeldeten Produkte zu ändern. Die Installation muss durch Fachpersonal gemäß den im Anwendungsland des Geräts geltenden Vorschriften zur Installation elektrischen Materials erfolgen. Für die Nutzungsbedingungen der im Produktblatt enthaltenen Informationen verweisen wir auf [Nutzungsbedingungen](#).