



## Einsatzdosen: Aufputzdose 3M Tiefe43,5mm weiß

**09975.01**

Anlageninfrastruktur / Gehäuse und Schaltkästen / Einsatzdosen / Aufputz

### **Aufputzdose 3M Tiefe43,5mm weiß**

Aufputzdose 3 Module, Tiefe 43,5 mm, Installation von Eikon, Idea und Plana mit entsprechenden Rahmen und Abdeckrahmen, weiß. Wird auf den isolierenden und nicht-perforierten Oberflächen oder Metall-Massenverbindungsoberflächen installieren. Serie Idea: nur für Abdeckrahmen Classica

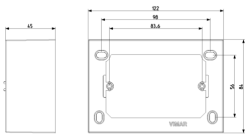
### **Produktstatus**

3 - Aktiv

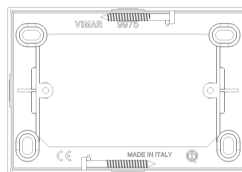
### **Mindestbestellmenge**

20 NR

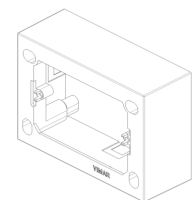
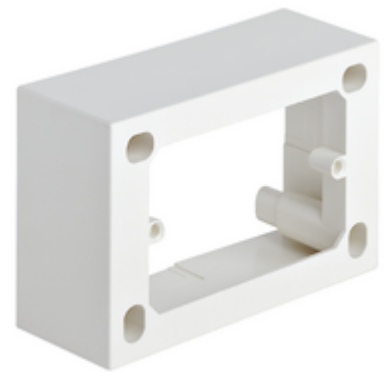
### **Zeichnungen**



[Zeichnung Dimensionen](#)



[Zeichnung zurück](#)



[3D-Ansicht](#)

## Galerie



## Technische Daten

- **Gruppe:** Verbindungsmaterial (Elektro)
- **Klasse:** Dose, Gehäuse für Montage auf der Wand/Decke
- **Max. Leiterquerschnitt:** 0
- **Bestückung:** ohne
- **Form:** rechteckig
- **Montageart:** Wand-/Deckenmontage
- **Montage im Erdreich:** Nein
- **Montage unter Wasser:** Nein
- **Für Rohrdurchmesser:** 20/25 mm
- **Einführung von hinten:** Ja
- **Länge:** 84,00 mm
- **Breite:** 121,50 mm
- **Tiefe:** 45,00 mm
- **Durchmesser:** 0 mm
- **Anreihbar:** Nein
- **Anzahl der Einführungen:** 4
- **Art der Gehäusedurchführung:** ohne
- **Werkstoff:** Kunststoff
- **Halogenfrei:** Ja
- **Oberflächenschutz:** unbehandelt
- **Farbe:** weiß
- **Schutzart (IP):** IP20
- **Ausführung Deckel:** sonstige
- **Transparenter Deckel:** Nein
- **Deckelbefestigung:** geschraubt
- **Vergießbar:** Nein
- **Mit Vergussmasse mitgeliefert:** Nein
- **Plombierbar:** Nein
- **Bemessungsisolationsspannung Ui:** 450 V
- **Funktionserhalt:** ohne
- **Mit Abschirmung:** Nein
- **Witterungsbeständig:** Nein
- **Einsatztemperatur:** 0 - 60 °C
- **Explosionsgeprüfte Ausführung:** Nein
- **Für Ex-Zone Gas:** ohne
- **Für Ex-Zone Staub:** ohne

## Marken

- 00. CE-Kennzeichnung - EU
- 01. IMQ - Italien ([download](#))
- 37. Kennzeichnung - Marokko
- 43. UKCA-Marke Großbritannien
- 96. Elektrotechnische Fachkraf ([download](#))

## Verpackung



8 007352130258

**Artikelnummer** 8007352130258  
**Menge** 1 NR  
**Abm.** 12,2x8,4x4,5 [cm]  
**Gewicht** 60,74 [g]



8 007352130265

**Artikelnummer** 8007352130265  
**Menge** 20 NR  
**Abm.** 28,4x24,4x17,9  
[cm]  
**Gewicht** 1.428,6 [g]



8 007352470644

**Artikelnummer** 8007352470644  
**Menge** 80 NR  
**Abm.** 59,5x38,5x26,5  
[cm]  
**Gewicht** 6.434,4 [g]

## Legal

Vimar behält sich das Recht vor, jederzeit und ohne Vorankündigung die Merkmale der gemeldeten Produkte zu ändern. Die Installation muss durch Fachpersonal gemäß den im Anwendungsland des Geräts geltenden Vorschriften zur Installation elektrischen Materials erfolgen. Für die Nutzungsbedingungen der im Produktblatt enthaltenen Informationen verweisen wir auf [Nutzungsbedingungen](#).