



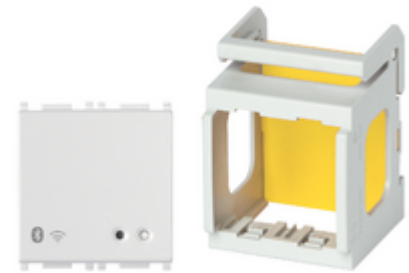
PLANA: Gateway 2M DIN-Schiene weiß

OK14597.01

Wohnbereich-Serien / View Wireless Wohnber.-Serien / PLANA / Geräte

Gateway 2M DIN-Schiene weiß

Gateway IoT Bluetooth WLAN für Integration, Konfiguration und Überwachung von View Wireless über Cloud und App für Smartphone, Tablet, Spannungsversorgung 100-240 V 50/60 Hz, Installation auf DIN-Schiene (60715 TH35), Platzbedarf 2 Module mit 17,5 mm



Produktstatus

3 - Aktiv

Mindestbestellmenge

1 NR

Technische Daten

- **Gruppe:** Installationsbussysteme
- **Klasse:** Bussystem-Systemschnittstelle/Medien-Gateway
- **Bussystem KNX:** Nein
- **Bussystem KNX-RF (Funk):** Nein
- **Bussystem Funkbus:** Ja
- **Bussystem LON:** Nein
- **Bussystem Powernet:** Nein
- **Andere Bussysteme:** sonstige
- **Funk bidirektional:** Ja
- **Ausführung:** Bluetooth-Schnittstelle
- **Montageart:** REG
- **Breite in Teilungseinheiten:** 2
- **Demontageschutz:** Nein
- **Mit LED-Anzeige:** Ja
- **Updatefähig:** Ja
- **Protokoll:** sonstige
- **Providerabhängig:** Nein
- **Visualisierung:** Nein
- **Web-Server:** Ja
- **Funk-Schnittstelle:** Ja
- **IR-Schnittstelle:** Nein

Marken

- 00. CE-Kennzeichnung - EU ([download](#))
- 01. IMQ - Italien ([download](#))
- 29. QCERT - Kolumbien
- 37. Kennzeichnung - Marokko
- 40. Bluetooth technology
- 41. Wi-Fi CERTIFIED
- 43. UKCA-Marke Großbritannien
- 99. WEEE-Richtlinie ([download](#))

Verpackung



Artikelnummer 8007352668218
Menge 1 NR
Abm. 11,7x10,8x7,1 [cm]
Gewicht 119,2 [g]

Legal

Vimar behält sich das Recht vor, jederzeit und ohne Vorankündigung die Merkmale der gemeldeten Produkte zu ändern. Die Installation muss durch Fachpersonal gemäß den im Anwendungsland des Geräts geltenden Vorschriften zur Installation elektrischen Materials erfolgen. Für die Nutzungsbedingungen der im Produktblatt enthaltenen Informationen verweisen wir auf [Nutzungsbedingungen](#).