



## Dichte und geschützte Serie: Gehäuse IP40 2M 8000 elfenbein

### 13022.A

Anlageninfrastruktur / Gehäuse und Schaltkästen / Dichte und geschützte Serie / SerieIDEA/8000-dicht/geschützt

### Gehäuse IP40 2M 8000 elfenbein

Aufputzgehäuse IP40 für 2 Standardmodule 8000, Elfenbein

### Produktstatus

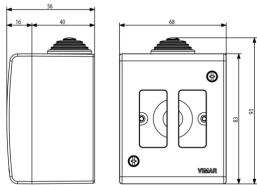
2 - Wird gelöscht

### Mindestbestellmenge

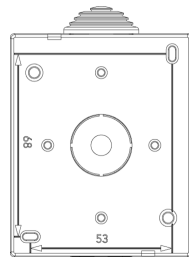
75 NR



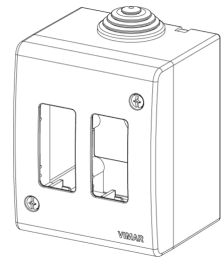
## Zeichnungen



Zeichnung Dimensionen



Zeichnung zurück



3D-Ansicht

## Technische Daten

- **Gruppe:** Verbindungsmaterial (Elektro)
- **Klasse:** Geräteträger für Außenwanddämmung
- **Werkstoff:** Kunststoff

- **Befestigungsfläche:** sonstige
- **Mit Füll-Dämmstoffen:** Ja

## Marken

- 01. IMQ - Italien ([download](#))

## Verpackung



8 007352 009141

**Artikelnummer** 8007352009141  
**Menge** 1 NR  
**Abm.** 6,8x9,3x5,6 [cm]  
**Gewicht** 66,73 [g]



8 007352 095892

**Artikelnummer** 8007352095892  
**Menge** 5 NR  
**Abm.** 34,1x9,4x5,7 [cm]  
**Gewicht** 334,93 [g]



8 007352 115798

**Artikelnummer** 8007352115798  
**Menge** 75 NR  
**Abm.** 38,5x29x30 [cm]  
**Gewicht** 5.429,33 [g]

## Legal

Vimar behält sich das Recht vor, jederzeit und ohne Vorankündigung die Merkmale der gemeldeten Produkte zu ändern. Die Installation muss durch Fachpersonal gemäß den im Anwendungsland des Geräts geltenden Vorschriften zur Installation elektrischen Materials erfolgen. Für die Nutzungsbedingungen der im Produktblatt enthaltenen Informationen verweisen wir auf [Nutzungsbedingungen](#).