



## PLANA: Steckdose 2P+E 15A englisch geschaltet S

**14217.SL**

Wohnbereich-Serien / Herkömmlich-Wohnbereich-Serien / PLANA / Geräte

### Steckdose 2P+E 15A englisch geschaltet S

2P geschaltet-SICURY-Steckdose 2P+E 15 A 250 V~ englischer Standard, mit eingebautem Rahmen für eckig-Dosen britischer Standard, fertigzustellen mit Abdeckrahmen 3 Module britischer Standard, Silver

### Produktstatus

3 - Aktiv

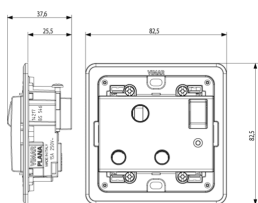
### Mindestbestellmenge

10 NR

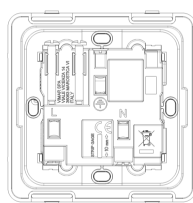
### Merkblätter, Handbücher, Dokumentation

- [Mehrsprachig-Gebrauchsinformation \(1337 kb\)](#)

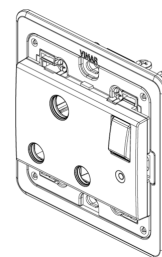
### Zeichnungen



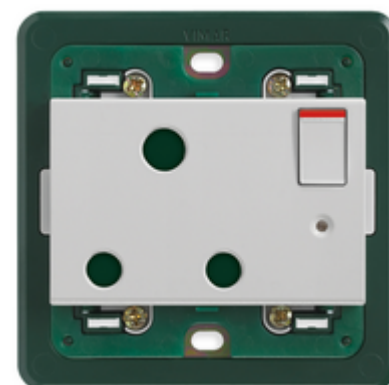
Zeichnung Dimensionen



Zeichnung zurück



3D-Ansicht



## Technische Daten

- **Gruppe:** Installationsschalterprogramme/Steckvorrichtungen
- **Klasse:** Steckdose
- **Ausführung:** British Standard
- **Anzahl der Einheiten:** 2
- **Anzahl der Module (bei Modulbauweise):** 3
- **Anzahl der Steckdosen schaltbar:** 1
- **Aufdruck/Kennzeichnung:** ohne
- **Anschlussart:** Schraubklemme
- **Mit Klappdeckel:** Nein
- **Mit erhöhtem Berührungsschutz:** Ja
- **Textfeld/Beschriftungsfläche:** Ja
- **Farbe:** Silber
- **RAL-Nummer (ähnlich):** 9006
- **Metallicfarbe:** Nein
- **Transparent:** Nein
- **Abschließbar:** Nein
- **Auswurfmechanismus:** Nein
- **Isolierter Einbau:** Nein
- **Mit Funktionsbeleuchtung:** Nein
- **Mit Orientierungslicht:** Nein
- **Überspannungsschutz:** Nein
- **Fehlerstromschutz:** Nein
- **Mit Feinsicherung:** Nein
- **Montageart:** Unterputz
- **Befestigungsart:** Befestigung mit Schraube
- **Werkstoff:** Kunststoff
- **Werkstoffgüte:** Thermoplast
- **Halogenfrei:** Ja
- **Oberflächenschutz:** lackiert
- **Ausführung der Oberfläche:** glänzend
- **Mit Durchschleiffunktion:** Nein
- **Mit Ein-/Ausschalter:** Ja
- **Verdreher Zentraleinsatz:** Nein
- **Nennstrom:** 15 A
- **Nennspannung:** 250 V
- **Frequenz:** 50,00 - 60,00 HZ
- **Geeignet für Schutzart (IP):** IP20
- **Schlagfestigkeit:** sonstige
- **Gerätebreite:** 82,50 mm
- **Gerätehöhe:** 82,50 mm
- **Gerätetiefe:** 37,60 mm

## Marken

- 00. CE-Kennzeichnung - EU
- 08. ASTA - Großbritannien ([download](#))
- 37. Kennzeichnung - Marokko
- 43. UKCA-Marke Großbritannien
- 99. WEEE-Richtlinie ([download](#))

## Verpackung



**Artikelnummer**8007352399891  
**Menge** 1 NR  
**Abm.** 8,5x3,9x8,6 [cm]  
**Gewicht** 103,9 [g]



**Artikelnummer**8007352399907  
**Menge** 10 NR  
**Abm.** 20,7x18,5x9,6 [cm]  
**Gewicht** 1.136,4 [g]

## Legal

Vimar behält sich das Recht vor, jederzeit und ohne Vorankündigung die Merkmale der gemeldeten Produkte zu ändern. Die Installation muss durch Fachpersonal gemäß den im Anwendungsland des Geräts geltenden Vorschriften zur Installation elektrischer Materials erfolgen. Für die Nutzungsbedingungen der im Produktblatt enthaltenen Informationen verweisen wir auf [Nutzungsbedingungen](#).