



PLANA: Rolladen-IoT-Verbindung-Mechanismus

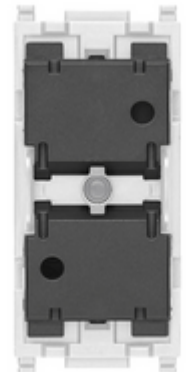
14594.0

Wohnbereich-Serien / View Wireless Wohnber.-Serien / PLANA / Geräte

Rolladen-IoT-Verbindung-Mechanismus

Vernetztes elektronisches Schaltgerät View Wireless für 1 Rollladen mit Lamellenausrichtung mit Wechselrelaisausgang für Motor cosφ 0,6 2 A 100-240 V~ 50/60 Hz, lokale oder entfernte Steuerung, doppelte Technologie über Bluetooth® wireless technology 5.0 für die Realisierung des Mesh-Systems View Wireless und Standard Zigbee 3.0, 1 Eingang für Außentaste zum Aufrufen eines Szenarios, Funktion Abruf der bevorzugten Position, RGB-LED für Lokalisierung im Dunkeln mit Helligkeitsregelung, Spannungsversorgung 100-240 V 50/60 Hz, zur Ergänzung mit zwei austauschbaren 1-Modul-Halbtasten Plana

- Konfiguration über App View Wireless für das System Bluetooth Technologie und App Amazon für ZigBee Technologie
- Über das entsprechende Gateway oder den Hub ZigBee mit Alexa, Google Home und IFTTT kompatibel
- Mit SmartThings-Hub kompatibel



Produktstatus

3 - Aktiv

Mindestbestellmenge

1 NR

Das könnte Sie ebenfalls interessieren



14755.2 - 2-Halb-Tasten 1M
Pfeil-Symb.weiß



14755.2.SL - 2-Halb-Tasten
1M Pfeil-Symb.Silver



14597 - IoT-Verbindungsgateway
2M weiß



14597.SL - IoT-Verbindungsgateway
2M Silver

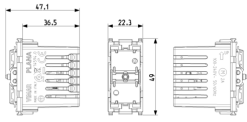
Merkblätter, Handbücher, Dokumentation

- [Mehrsprachig-Gebrauchsinformation Light \(940 kb\)](#)
- [Foglio istruzioni Full \(508 kb\)](#)
- [Feuille d'instructions Full \(509 kb\)](#)
- [Hoja de instrucciones Full \(507 kb\)](#)
- [Full instructions sheet \(504 kb\)](#)
- [Φυλλάδιο οδηγιών Full \(653 kb\)](#)
- [Anweisungsblatt Full \(776 kb\)](#)
- [Full \(575 kb\)](#)
- [Manuale app View Wireless \(15556 kb\)](#)
- [Manuel appli View Wireless \(37703 kb\)](#)
- [Manual app View Wireless \(37528 kb\)](#)
- [Manual View Wireless app \(37579 kb\)](#)
- [Εγχειρίδιο τεχνικού εγκατάστασης \(37781 kb\)](#)
- [Installationsanleitung View Wireless \(37508 kb\)](#)

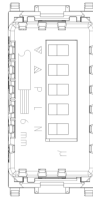
Video

- [Creating-the-system](#)
- [Customisations](#)
- [Operation-in-Zigbee-mode](#)
- [Bluetooth-wifi-gateway](#)

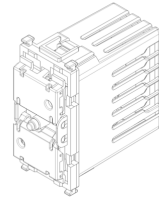
Zeichnungen



Zeichnung Dimensionen



Zeichnung zurück



3D-Ansicht

Technische Daten

- **Gruppe:** Installationsschalterprogramme/Steckvorrichtungen
- **Klasse:** Taster
- **Zusammenstellung:** Modulargerät für Installationsschalterprogramme
- **Ausführung:** sonstige
- **Bedienungsart:** Druckknopf
- **Anzahl der Betätigungswippen:** 1
- **Anzahl der Module (bei Modulbauweise):** 100
- **Polzahl:** 1
- **Nennspannung:** 230 V
- **Bemessungsstrom:** 2,00 A
- **Mit Beleuchtung:** Ja
- **Rückmeldekontakt:** Nein
- **Montageart:** Unterputz
- **Befestigungsart:** einrasten
- **Werkstoff:** Kunststoff
- **Werkstoffgüte:** Thermoplast
- **Oberflächenschutz:** unbehandelt
- **Ausführung der Oberfläche:** glänzend
- **Farbe:** weiß
- **RAL-Nummer (ähnlich):** 9003
- **Transparent:** Nein
- **Textfeld/Beschriftungsfläche:** Ja
- **Aufdruck:** ohne
- **Geeignet für Schutzart (IP):** IP40
- **Gerätebreite:** 22,30 mm
- **Gerätehöhe:** 49,00 mm
- **Gerätetiefe:** 47,10 mm

Marken

- 00. CE-Kennzeichnung - EU
- 01. IMQ - Italien ([download](#))
- 06. SUBTEL - Chile
- 29. QCERT - Kolumbien
- 37. Kennzeichnung - Marokko
- 37. Kennzeichnung - Marokko
- 40. Bluetooth technology
- 42. Zigbee certified
- 43. UKCA-Marke Großbritannien
- 92. RoHS VAE
- 96. Elektrotechnische Fachkraft ([download](#))
- 99. WEEE-Richtlinie ([download](#))

Verpackung



Artikelnummer 8007352628540
Menge 1 NR
Abm. 5,2x3,5x5,3 [cm]
Gewicht 44,8 [g]



Artikelnummer 8007352628557
Menge 60 NR
Abm. 27x23x12,5 [cm]
Gewicht 2.869 [g]

Legal

Vimar behält sich das Recht vor, jederzeit und ohne Vorankündigung die Merkmale der gemeldeten Produkte zu ändern. Die Installation muss durch Fachpersonal gemäß den im Anwendungsland des Geräts geltenden Vorschriften zur Installation elektrischen Materials erfolgen. Für die Nutzungsbedingungen der im Produktblatt enthaltenen Informationen verweisen wir auf [Nutzungsbedingungen](#).