



PLANA: Abd.rahm.6M(2+2+2) Abst57 Techn.cremfarb

14646.04

Wohnbereich-Serien / Herkommlich-Wohnbereich-Serien / PLANA /
Abdeckrahmen/Frontplatten

Abd.rahm.6M(2+2+2) Abst57 Techn.cremfarb

Abdeckrahmen 6 Module (2+2+2 Achsabstand 57 mm), Technopolymer,
cremefarben

Produktstatus

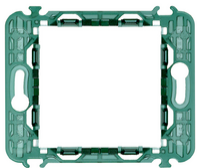
2 - Wird gelöscht

Mindestbestellmenge

5 NR

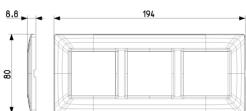


Das könnte Sie ebenfalls interessieren

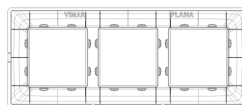


14605 - Rahmen 2M ohne
Schrauben Abst57

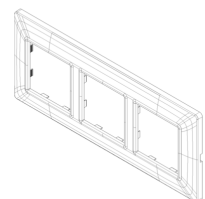
Zeichnungen



Zeichnung Dimensionen



Zeichnung zurück



3D-Ansicht

Technische Daten

- **Gruppe:** Installationsschalterprogramme/Steckvorrichtungen
- **Klasse:** Abdeckrahmen
- **Anzahl der Einheiten:** 6
- **Montagerichtung:** horizontal und vertikal
- **Anzahl der Einheiten horizontal:** 6
- **Anzahl der Einheiten vertikal:** 1
- **Anzahl der Module horizontal (bei Modulbauweise):** 6
- **Anzahl der Module vertikal (bei Modulbauweise):** 1
- **Mit Montagerahmen:** Ja
- **Geeignet für Unterflurkanaldose:** Ja
- **Geeignet für Geräteeinbaukanal:** Ja
- **Geeignet für Einbauinstallation:** Ja
- **Textfeld/Beschriftungsfläche:** Ja
- **Werkstoff:** Kunststoff
- **Werkstoffgüte:** Thermoplast
- **Halogenfrei:** Ja
- **Oberflächenschutz:** unbehandelt
- **Ausführung der Oberfläche:** glänzend
- **Farbe:** weiß
- **RAL-Nummer (ähnlich):** 1015
- **Transparent:** Nein
- **Mit Klappdeckel:** Nein
- **Schutzart (IP):** IP00
- **Befestigungsart:** Klemmbefestigung
- **Breite:** 194,00 mm
- **Höhe:** 80,00 mm
- **Tiefe:** 9,00 mm
- **Einbaubreite:** 194,00 mm
- **Einbauhöhe:** 80,00 mm
- **Durchmesser Bohrung (Öffnung):** 0 mm

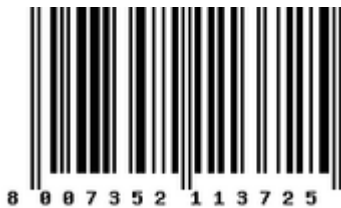
Marken

- 00. CE-Kennzeichnung - EU
- 01. IMQ - Italien ([download](#))
- 29. QCERT - Kolumbien
- 43. UKCA-Marke Großbritannien

Verpackung



Artikelnummer8007352113718
Menge 1 NR
Abm. 24,3x8x0,9 [cm]
Gewicht 26,6 [g]



Artikelnummer8007352113725
Menge 5 NR
Abm. 21,6x9x5,3 [cm]
Gewicht 168 [g]

Legal

Vimar behält sich das Recht vor, jederzeit und ohne Vorankündigung die Merkmale der gemeldeten Produkte zu ändern. Die Installation muss durch Fachpersonal gemäß den im Anwendungsland des Geräts geltenden Vorschriften zur Installation elektrischen Materials erfolgen. Für die Nutzungsbedingungen der im Produktblatt enthaltenen Informationen verweisen wir auf [Nutzungsbedingungen](#).