



IDEA: Steckdose 2P+E 16A Universal weiß

16210.B

Wohnbereich-Serien / Herkömmlich-Wohnbereich-Serien / IDEA / Geräte

Steckdose 2P+E 16A Universal weiß

SICURY-Steckdose 2P+E 16 A 250 V~, universal, für Eurostecker 2P 2,5 A, Stecker 2P und 2P+E 10 A und 16 A italienischer Standard, Stecker 2P+E 16 A deutscher Standard, Stecker 2P 15 A 125 V~ amerikanischer Standard
Flachstifte nicht gepolt, weiß - 2 Module. Realisiert keine Erdungsverbindung mit Stecker 2P+E 16 A 250 V~ französischer Standard

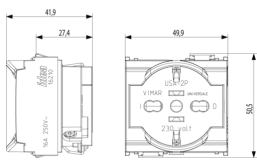
Produktstatus

2 - Wird gelöscht

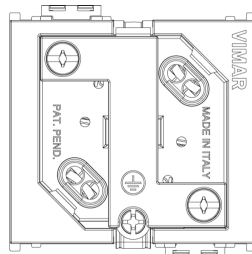
Mindestbestellmenge

20 NR

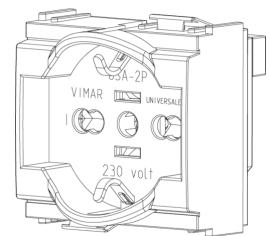
Zeichnungen



Zeichnung Dimensionen



Zeichnung zurück



3D-Ansicht



Technische Daten

- **Gruppe:** Installationsschalterprogramme/Steckvorrichtungen
- **Klasse:** Steckdose
- **Ausführung:** sonstige
- **Anzahl der Einheiten:** 1
- **Anzahl der Module (bei Modulbauweise):** 2
- **Anzahl der Steckdosen schaltbar:** 0
- **Aufdruck/Kennzeichnung:** ohne
- **Anschlussart:** Schraubklemme
- **Mit Klappdeckel:** Nein
- **Mit erhöhtem Berührungsschutz:** Ja
- **Textfeld/Beschriftungsfläche:** Ja
- **Farbe:** weiß
- **RAL-Nummer (ähnlich):** 9001
- **Metallicfarbe:** Nein
- **Transparent:** Nein
- **Abschließbar:** Nein
- **Auswurfmechanismus:** Nein
- **Isolierter Einbau:** Nein
- **Mit Funktionsbeleuchtung:** Nein
- **Überspannungsschutz:** Nein
- **Fehlerstromschutz:** Nein
- **Montageart:** Unterputz
- **Werkstoff:** Kunststoff
- **Werkstoffgüte:** Thermoplast
- **Halogenfrei:** Ja
- **Oberflächenschutz:** unbehandelt
- **Ausführung der Oberfläche:** matt
- **Mit Durchschleiffunktion:** Nein
- **Mit Ein-/Ausschalter:** Nein
- **Verdreher Zentraleinsatz:** Nein
- **Nennstrom:** 16 A
- **Nennspannung:** 250 V
- **Frequenz:** 50,00 - 60,00 HZ
- **Geeignet für Schutzart (IP):** IP20
- **Schlagfestigkeit:** sonstige
- **Gerätebreite:** 49,80 mm
- **Gerätehöhe:** 50,10 mm
- **Gerätetiefe:** 41,90 mm

Marken

- 00. CE-Kennzeichnung - EU
- 10. EAC Eurasian Customs Union
- 37. Kennzeichnung - Marokko
- 99. WEEE-Richtlinie ([download](#))

Verpackung



Artikelnummer8007352049352
Menge 1 NR
Abm. 5,1x4,3x5,3 [cm]
Gewicht 57,33 [g]



Artikelnummer8007352065154
Menge 20 NR
Abm. 26,9x11,6x9 [cm]
Gewicht 1.225,73 [g]



Artikelnummer8007352641419
Menge 240 NR
Abm. 38x28,5x35,5 [cm]
Gewicht 15.780 [g]

Legal

Vimar behält sich das Recht vor, jederzeit und ohne Vorankündigung die Merkmale der gemeldeten Produkte zu ändern. Die Installation muss durch Fachpersonal gemäß den im Anwendungsland des Geräts geltenden Vorschriften zur Installation elektrischen Materials erfolgen. Für die Nutzungsbedingungen der im Produktblatt enthaltenen Informationen verweisen wir auf [Nutzungsbedingungen](#).