



IDEA: Prismatisch-Lichtsignal weiß 230V 3W

16446

Wohnbereich-Serien / Herkömmlich-Wohnbereich-Serien / IDEA / Geräte

Prismatisch-Lichtsignal weiß 230V 3W

Sicherheitleuchte 230 V~ 3 W max, mit prismatischer weißer Linse, für Lampen 14770, 14771, 14776 und 14777 - 3 Module

Produktstatus

2 - Wird gelöscht

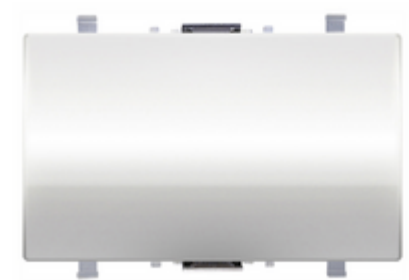
Mindestbestellmenge

1 NR

Technische Daten

- **Gruppe:** Installationsschalterprogramme/Steckvorrichtungen
- **Klasse:** Info-Lichtsignal für Installationsschalterprogramme
- **Anzahl der Module (bei Modulbauweise):** 3
- **Mit Leuchtmittel:** Nein
- **Leuchtmittel:** Glühlampe
- **Mit Blinklicht:** Nein
- **Mit feststehendem Symbol/Aufdruck:** Nein
- **Mit austauschbarem Symbol:** Nein
- **Montageart:** Unterputz
- **Befestigungsart:** einrasten
- **Werkstoff:** Kunststoff

- **Werkstoffgüte:** Thermoplast
- **Halogenfrei:** Ja
- **Oberflächenschutz:** unbehandelt
- **Ausführung der Oberfläche:** matt
- **Farbe:** weiß
- **RAL-Nummer (ähnlich):** 1013
- **Transparent:** Nein
- **Farbe des Leuchtmittels:** weiß
- **Geeignet für Schutzart (IP):** IP40
- **Nennspannung:** 230 V
- **Max. Lampenleistung:** 3 W



Marken

- 00. CE-Kennzeichnung - EU
- 37. Kennzeichnung - Marokko
- 43. UKCA-Marke Großbritannien
- 96. Elektrotechnische Fachkraft ([download](#))
- 99. WEEE-Richtlinie ([download](#))

Verpackung



8 007352121621

Artikelnummer8007352121621

Menge 1 NR

Abm. 5,2x5,7x7,6 [cm]

Gewicht 46,67 [g]



8 007352428409

Artikelnummer8007352428409

Menge 5 NR

Abm. 21,4x11,6x6 [cm]

Gewicht 290,15 [g]

Legal

Vimar behält sich das Recht vor, jederzeit und ohne Vorankündigung die Merkmale der gemeldeten Produkte zu ändern. Die Installation muss durch Fachpersonal gemäß den im Anwendungsland des Geräts geltenden Vorschriften zur Installation elektrischen Materials erfolgen. Für die Nutzungsbedingungen der im Produktblatt enthaltenen Informationen verweisen wir auf [Nutzungsbedingungen](#).