



IDEA: TORCIA-Trageleuchte 120V grau

16449

Wohnbereich-Serien / Herkömmlich-Wohnbereich-Serien / IDEA / Geräte

TORCIA-Trageleuchte 120V grau

TORCIA, elektronische Trageleuchte mit Hochleistungs-LED, Spannungsversorgung 120 V~ 50-60 Hz, automatische Notschaltung, auswechselbarer aufladbarer Ni-MH-Akku, Leuchtdauer 2 Stunden, Stifte \varnothing 4 mm Achsabstand 19 mm + Ladesteckdose, grau - 2 Module

Produktstatus

2 - Wird gelöscht

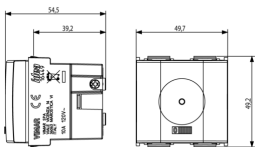
Mindestbestellmenge

10 NR

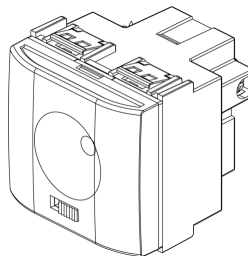
Merkmale, Handbücher, Dokumentation

- [Mehrsprachig-Gebrauchsinformation \(484 kb\)](#)

Zeichnungen



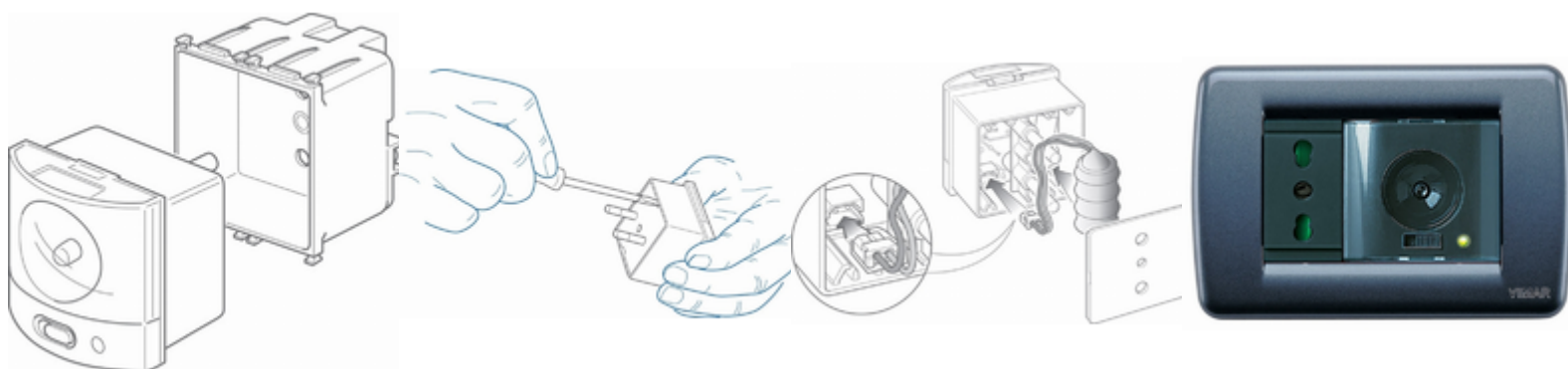
Zeichnung Dimensionen



3D-Ansicht



Galerie



Technische Daten

- **Gruppe:** Leuchten
- **Klasse:** Sicherheitsleuchte
- **Montageart:** Einbau
- **Überwachungseinrichtung:** ohne
- **Mit Fernschalteranschluss:** Nein
- **Einspeisung:** dezentral (Einzelbatterie)
- **Akkubeschaffenheit:** NiMh
- **Leuchtmittel:** LED nicht austauschbar
- **Mit Leuchtmittel:** Ja
- **Werkstoff des Gehäuses:** Kunststoff
- **Gehäusefarbe:** grau
- **Werkstoff der Abdeckung:** ohne Abdeckung
- **Spannungsart:** AC
- **Nennspannung:** 120,00 - 120,01 V
- **Schutzart (IP):** IP40
- **Schutzklasse:** II
- **Max. Systemleistung:** 1,00 W
- **Breite:** 49,70 mm
- **Höhe/Tiefe:** 50,10 mm
- **Einbaubreite:** 49,70 mm
- **Einbauhöhe/-tiefe:** 39,20 mm

Marken

- 00. CE-Kennzeichnung - EU
- 10. EAC Eurasian Customs Union
- 37. Kennzeichnung - Marokko
- 43. UKCA-Marke Großbritannien
- 96. Elektrotechnische Fachkraft ([download](#))
- 99. WEEE-Richtlinie ([download](#))

Verpackung



Artikelnummer8007352146587

Menge 1 NR

Abm. 6x5,4x5,3 [cm]

Gewicht 93,73 [g]



Artikelnummer8007352146594

Menge 10 NR

Abm. 28,1x13,1x6 [cm]

Gewicht 1.015,6 [g]

Legal

Vimar behält sich das Recht vor, jederzeit und ohne Vorankündigung die Merkmale der gemeldeten Produkte zu ändern. Die Installation muss durch Fachpersonal gemäß den im Anwendungsland des Geräts geltenden Vorschriften zur Installation elektrischen Materials erfolgen. Für die Nutzungsbedingungen der im Produktblatt enthaltenen Informationen verweisen wir auf [Nutzungsbedingungen](#).