



## IDEA: TORCIA-Trageleuchte 230V weiß

### 16450.B

Wohnbereich-Serien / Herkömmlich-Wohnbereich-Serien / IDEA / Geräte

### TORCIA-Trageleuchte 230V weiß

TORCIA, elektronische Trageleuchte mit Hochleistungs-LED, Spannungsversorgung 230 V~ 50-60 Hz, automatische Notschaltung, auswechselbarer aufladbarer Ni-MH-Akku, Leuchtdauer 2 Stunden, Stifte  $\varnothing$  4 mm Achsabstand 19 mm + Ladesteckdose, weiß - 2 Module

### Produktstatus

3 - Aktiv

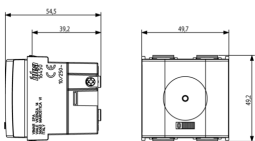
### Mindestbestellmenge

10 NR

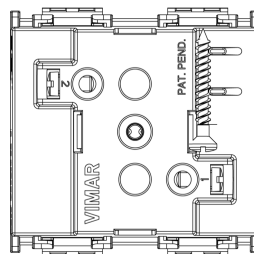
### Merkmale, Handbücher, Dokumentation

- [Mehrsprachig-Gebrauchsinformation \(484 kb\)](#)

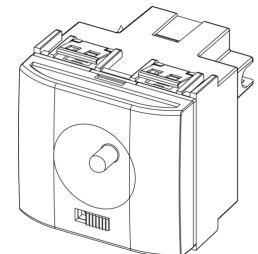
### Zeichnungen



Zeichnung Dimensionen



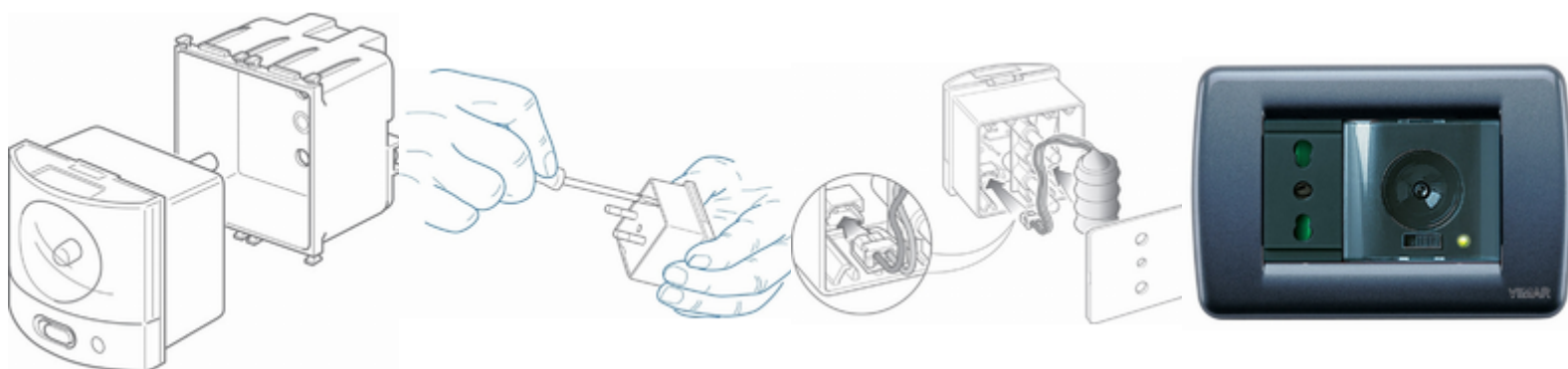
Zeichnung zurück



3D-Ansicht



## Galerie



## Technische Daten

- **Gruppe:** Leuchten
- **Klasse:** Sicherheitsleuchte
- **Montageart:** Einbau
- **Überwachungseinrichtung:** ohne
- **Mit Fernschalteranschluss:** Nein
- **Einspeisung:** dezentral (Einzelbatterie)
- **Akkubeschaffenheit:** NiMh
- **Leuchtmittel:** LED nicht austauschbar
- **Mit Leuchtmittel:** Ja
- **Werkstoff des Gehäuses:** Kunststoff
- **Gehäusefarbe:** weiß
- **Werkstoff der Abdeckung:** ohne Abdeckung
- **Spannungsart:** AC
- **Nennspannung:** 230,00 - 230,01 V
- **Schutzart (IP):** IP40
- **Schutzklasse:** II
- **Max. Systemleistung:** 1,00 W
- **Breite:** 49,70 mm
- **Höhe/Tiefe:** 50,10 mm
- **Einbaubreite:** 49,70 mm
- **Einbauhöhe/-tiefe:** 39,20 mm

## Marken

- 00. CE-Kennzeichnung - EU
- 10. EAC Eurasian Customs Union
- 37. Kennzeichnung - Marokko
- 43. UKCA-Marke Großbritannien
- 96. Elektrotechnische Fachkraft ([download](#))
- 99. WEEE-Richtlinie ([download](#))

## Verpackung



**Artikelnummer**8007352030671  
**Menge** 1 NR  
**Abm.** 6x5,4x5,3 [cm]  
**Gewicht** 94,46 [g]



**Artikelnummer**8007352030725  
**Menge** 10 NR  
**Abm.** 28,1x13,1x6 [cm]  
**Gewicht** 1.021 [g]



**Artikelnummer**8007352657335  
**Menge** 120 NR  
**Abm.** 38,5x29x30 [cm]  
**Gewicht** 12.732 [g]

## Legal

Vimar behält sich das Recht vor, jederzeit und ohne Vorankündigung die Merkmale der gemeldeten Produkte zu ändern. Die Installation muss durch Fachpersonal gemäß den im Anwendungsland des Geräts geltenden Vorschriften zur Installation elektrischen Materials erfolgen. Für die Nutzungsbedingungen der im Produktblatt enthaltenen Informationen verweisen wir auf [Nutzungsbedingungen](#).