



IDEA: TORCIA-Trageleuchte 230V grau

16450

Wohnbereich-Serien / Herkömmlich-Wohnbereich-Serien / IDEA / Geräte

TORCIA-Trageleuchte 230V grau

TORCIA, elektronische Trageleuchte mit Hochleistungs-LED, Spannungsversorgung 230 V~ 50-60 Hz, automatische Notschaltung, auswechselbarer aufladbarer Ni-MH-Akku, Leuchtdauer 2 Stunden, Stifte \varnothing 4 mm Achsabstand 19 mm + Ladesteckdose, grau - 2 Module

- In der Ladesteckdose als Notbeleuchtung bei Stromausfall verwendbar, wird beim Abstecken zu einer normalen aufladbaren Taschenlampe
- Spannungsversorgung: 230 V~ und aufladbare, austauschbare 4,8 V 80 mAh Ni-MH-Batterie mit 4 Elementen zum Einsatz des Geräts als Notbeleuchtung
- Schiebeschalter für die Ein- und Ausschaltung der TORCIA bei Einsatz als tragbares Gerät oder für die Ein- und Ausschaltung der Funktion Notbeleuchtung
- Batterieladezeit 48 Stunden und Laufzeit nach der Ladung ca. 2 Stunden



Produktstatus

3 - Aktiv

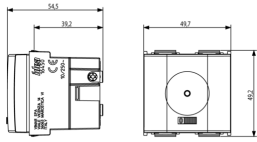
Mindestbestellmenge

10 NR

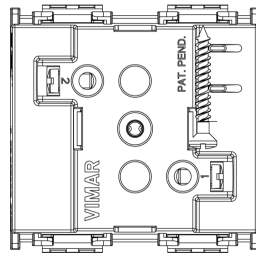
Merkblätter, Handbücher, Dokumentation

- [Mehrsprachig-Gebrauchsinformation \(484 kb\)](#)

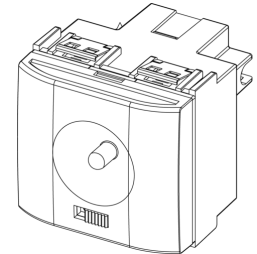
Zeichnungen



Zeichnung Dimensionen

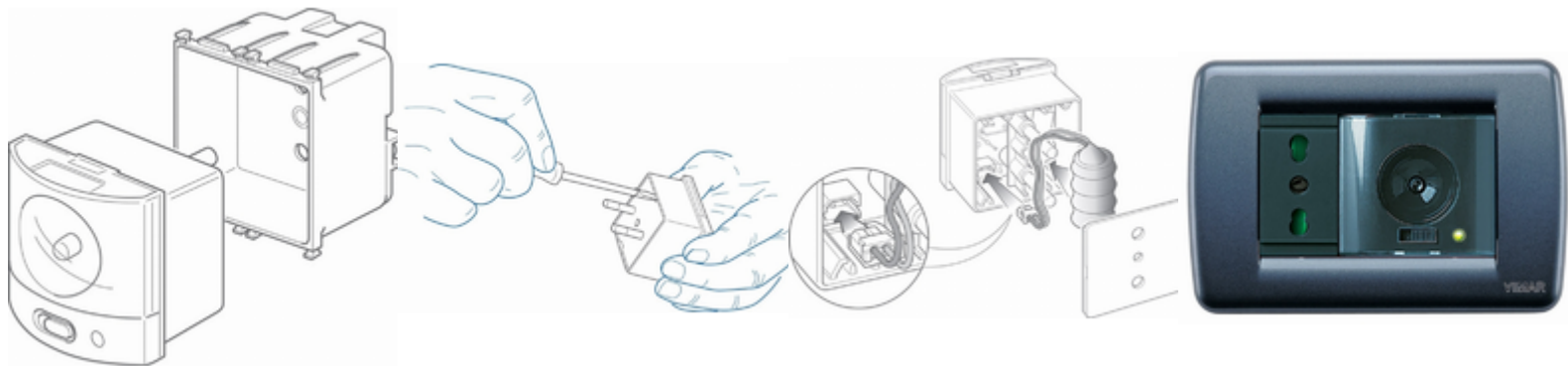


Zeichnung zurück



3D-Ansicht

Galerie



Technische Daten

- **Gruppe:** Leuchten
- **Klasse:** Sicherheitsleuchte
- **Montageart:** Einbau
- **Überwachungseinrichtung:** ohne
- **Mit Fernschalteranschluss:** Nein
- **Einspeisung:** dezentral (Einzelbatterie)
- **Akkubeschaffenheit:** NiMh
- **Leuchtmittel:** LED nicht austauschbar
- **Mit Leuchtmittel:** Ja
- **Werkstoff des Gehäuses:** Kunststoff
- **Gehäusefarbe:** grau
- **Werkstoff der Abdeckung:** ohne Abdeckung
- **Spannungsart:** AC
- **Nennspannung:** 230,00 - 230,01 V
- **Schutzart (IP):** IP40
- **Schutzklasse:** II
- **Max. Systemleistung:** 1,00 W
- **Breite:** 49,70 mm
- **Höhe/Tiefe:** 50,10 mm
- **Einbaubreite:** 49,70 mm
- **Einbauhöhe/-tiefe:** 39,20 mm

Marken

- 00. CE-Kennzeichnung - EU
- 10. EAC Eurasian Customs Union
- 37. Kennzeichnung - Marokko
- 43. UKCA-Marke Großbritannien
- 96. Elektrotechnische Fachkraft ([download](#))
- 99. WEEE-Richtlinie ([download](#))

Verpackung



Artikelnummer8007352002098
Menge 1 NR
Abm. 6x5,4x5,3 [cm]
Gewicht 93,67 [g]



Artikelnummer8007352002197
Menge 10 NR
Abm. 28,1x13,1x6 [cm]
Gewicht 1.013,07 [g]



Artikelnummer8007352657182
Menge 120 NR
Abm. 38,5x29x30 [cm]
Gewicht 12.602,4 [g]



Artikelnummer8007352587342
Menge 2.520 NR
Abm. 120x80x105 [cm]
Gewicht 271.650 [g]

Legal

Vimar behält sich das Recht vor, jederzeit und ohne Vorankündigung die Merkmale der gemeldeten Produkte zu ändern. Die Installation muss durch Fachpersonal gemäß den im Anwendungsland des Geräts geltenden Vorschriften zur Installation elektrischen Materials erfolgen. Für die Nutzungsbedingungen der im Produktblatt enthaltenen Informationen verweisen wir auf [Nutzungsbedingungen](#).