



Schalttafeln: Rahmen 2M f/DIN-Schiene

16727

Anlageninfrastruktur / Gehäuse und Schaltkästen / Schalttafeln /
Gemeinsames Zubehör

Rahmen 2M f/DIN-Schiene

Montagerahmen 2 Module für die Installation auf DIN Schiene (60715 TH35),
Teilungseinheit 3,5 TE, grau RAL 7035

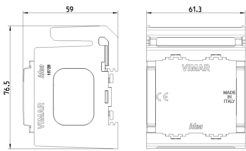
Produktstatus

3 - Aktiv

Mindestbestellmenge

20 NR

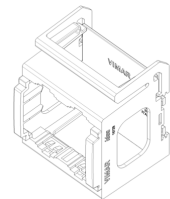
Zeichnungen



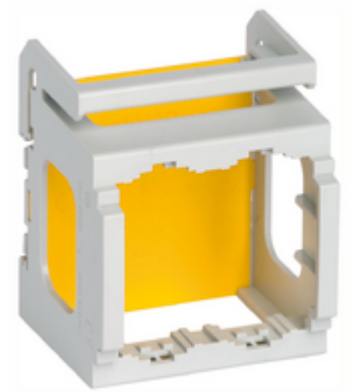
Zeichnung Dimensionen



Zeichnung zurück



3D-Ansicht



Technische Daten

- **Gruppe:** Installationsschalterprogramme/Steckvorrichtungen
- **Klasse:** Halterung für modulare Installationsschalterprogramme
- **Ausführung:** Unterputz
- **Montageart:** Schnappbefestigung
- **Montageart der Moduleinsätze:** hinten
- **Montagerichtung:** horizontal und vertikal
- **Anzahl der Module horizontal (bei Modulbauweise):** 2
- **Anzahl der Module vertikal (bei Modulbauweise):** 1
- **Mit Einbaudose:** Nein
- **Mit Schrauben:** Nein
- **Geeignet zum Einbau in runde Einbaudose 60 mm:** Nein
- **Unterputzmontage:** Nein
- **Geeignet für Unterflurkanaldose:** Nein
- **Geeignet für Geräteeinbaukanal:** Nein
- **Geeignet für Montage auf DIN-Tragschiene 35 mm:** Ja
- **Werkstoff:** Kunststoff
- **Werkstoffgüte:** Thermoplast

Marken

- 00. CE-Kennzeichnung - EU
- 01. IMQ - Italien ([download](#))
- 43. UKCA-Marke Großbritannien
- 96. Elektrotechnische Fachkraf ([download](#))

Verpackung



Artikelnummer8007352133402

Menge 1 NR

Abm. 7,7x6,1x5,9 [cm]

Gewicht 28,4 [g]

Artikelnummer8007352133419

Menge 20 NR

Abm. 35,5x24,8x8,7 [cm]

Gewicht 728,13 [g]

Legal

Vimar behält sich das Recht vor, jederzeit und ohne Vorankündigung die Merkmale der gemeldeten Produkte zu ändern. Die Installation muss durch Fachpersonal gemäß den im Anwendungsland des Geräts geltenden Vorschriften zur Installation elektrischen Materials erfolgen. Für die Nutzungsbedingungen der im Produktblatt enthaltenen Informationen verweisen wir auf [Nutzungsbedingungen](#).