



## IDEA: Abd.rahmen Classica 1-2M Met.chrom

**17092.36**

Wohnbereich-Serien / Herkömmlich-Wohnbereich-Serien / IDEA /  
Abdeckrahmen/Frontplatten

### Abd.rahmen Classica 1-2M Met.chrom

Abdeckrahmen Classica 1 Modul oder 2 Module mit reduzierter Größe,  
druckgegossenes Metall, chrom

### Produktstatus

3 - Aktiv

### Mindestbestellmenge

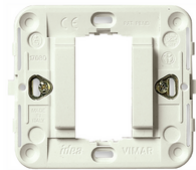
1 NR



Das könnte Sie ebenfalls interessieren



17080 - Rahmen glatt 1M  
+Krallen grau



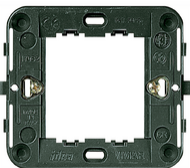
17080.B - Rahmen glatt 1M  
+Krallen weiß



17086 - Rahmen glatt 1M  
o/Schr. ø60/56x56mm grau



17086.B - Rahmen glatt 1M  
o/Schr. ø60/56x56mm weiß

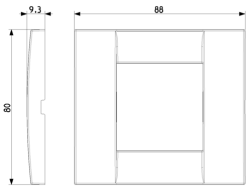


17082 - Rahmen 2M  
red.Größe +Krallen f.  
ø60mm

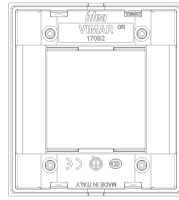


17087 - Rahmen 2M  
red.Größe o/Schr.  
ø60/56x56mm

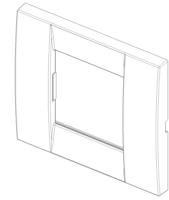
## Zeichnungen



Zeichnung Dimensionen



Zeichnung zurück



3D-Ansicht

## Technische Daten

- **Gruppe:** Installationsschalterprogramme/Steckvorrichtungen
- **Klasse:** Abdeckrahmen
- **Anzahl der Einheiten:** 2
- **Montagerichtung:** horizontal und vertikal
- **Anzahl der Einheiten horizontal:** 2
- **Anzahl der Einheiten vertikal:** 1
- **Anzahl der Module horizontal (bei Modulbauweise):** 2
- **Anzahl der Module vertikal (bei Modulbauweise):** 1
- **Mit Montagerahmen:** Ja
- **Geeignet für Unterflurkanaldose:** Ja
- **Geeignet für Geräteeinbaukanal:** Ja
- **Geeignet für Einbauinstallation:** Ja
- **Textfeld/Beschriftungsfläche:** Ja
- **Werkstoff:** Metall
- **Werkstoffgüte:** sonstige
- **Halogenfrei:** Ja
- **Oberflächenschutz:** metallic
- **Ausführung der Oberfläche:** glänzend
- **Farbe:** Chrom
- **RAL-Nummer (ähnlich):** 9007
- **Transparent:** Nein
- **Mit Klappdeckel:** Nein
- **Schutzart (IP):** IP00
- **Befestigungsart:** Klemmbefestigung
- **Breite:** 88,00 mm
- **Höhe:** 80,00 mm
- **Tiefe:** 9,00 mm
- **Einbaubreite:** 88,00 mm
- **Einbauhöhe:** 80,00 mm
- **Durchmesser Bohrung (Öffnung):** 0 mm

## Marken

- 01. IMQ - Italien ([download](#))

## Verpackung



**Artikelnummer**8007352115347  
**Menge** 1 NR  
**Abm.** 8,5x9,1x1,1 [cm]  
**Gewicht** 93,65 [g]



**Artikelnummer**8007352115354  
**Menge** 10 NR  
**Abm.** 9,9x12,4x9,6 [cm]  
**Gewicht** 982 [g]

## Legal

Vimar behält sich das Recht vor, jederzeit und ohne Vorankündigung die Merkmale der gemeldeten Produkte zu ändern. Die Installation muss durch Fachpersonal gemäß den im Anwendungsland des Geräts geltenden Vorschriften zur Installation elektrischen Materials erfolgen. Für die Nutzungsbedingungen der im Produktblatt enthaltenen Informationen verweisen wir auf [Nutzungsbedingungen](#).