



IDEA: Abd.rahm.Classica 1-2M Naturholz wengé

17092.56

Wohnbereich-Serien / Herkömmlich-Wohnbereich-Serien / IDEA /
Abdeckrahmen/Frontplatten

Abd.rahm.Classica 1-2M Naturholz wengé

Abdeckrahmen Classica 1 Modul oder 2 Module mit reduzierter Größe,
Massivholz, wengé

Produktstatus

2 - Wird gelöscht

Mindestbestellmenge

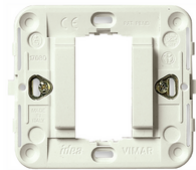
1 NR



Das könnte Sie ebenfalls interessieren



17080 - Rahmen glatt 1M
+Krallen grau



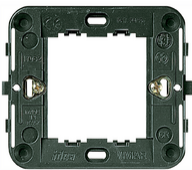
17080.B - Rahmen glatt 1M
+Krallen weiß



17086 - Rahmen glatt 1M
o/Schr. ø60/56x56mm grau



17086.B - Rahmen glatt 1M
o/Schr. ø60/56x56mm weiß



17082 - Rahmen 2M
red.Größe +Krallen f.
ø60mm



17087 - Rahmen 2M
red.Größe o/Schr.
ø60/56x56mm

Technische Daten

- **Gruppe:** Installationsschalterprogramme/Steckvorrichtungen
- **Klasse:** Abdeckrahmen
- **Anzahl der Einheiten:** 2
- **Montagerichtung:** horizontal und vertikal
- **Anzahl der Einheiten horizontal:** 2
- **Anzahl der Einheiten vertikal:** 1
- **Anzahl der Module horizontal (bei Modulbauweise):** 2
- **Anzahl der Module vertikal (bei Modulbauweise):** 1
- **Mit Montagerahmen:** Ja
- **Geeignet für Unterflurkanaldose:** Ja
- **Geeignet für Geräteeinbaukanal:** Ja
- **Geeignet für Einbauinstallation:** Ja
- **Textfeld/Beschriftungsfläche:** Ja
- **Werkstoff:** Holz
- **Werkstoffgüte:** sonstige
- **Halogenfrei:** Ja
- **Oberflächenschutz:** unbehandelt
- **Ausführung der Oberfläche:** matt
- **Farbe:** Holz
- **RAL-Nummer (ähnlich):** 8017
- **Transparent:** Nein
- **Mit Klappdeckel:** Nein
- **Schutzart (IP):** IP00
- **Befestigungsart:** Klemmbefestigung
- **Breite:** 88,00 mm
- **Höhe:** 80,00 mm
- **Tiefe:** 9,00 mm
- **Einbaubreite:** 88,00 mm
- **Einbauhöhe:** 80,00 mm
- **Durchmesser Bohrung (Öffnung):** 0 mm

Marken

- 00. CE-Kennzeichnung - EU
- 01. IMQ - Italien ([download](#))

Verpackung



Artikelnummer8007352159198
Menge 1 NR
Abm. 8,5x9,1x1,1 [cm]
Gewicht 27,07 [g]

Artikelnummer8007352159204
Menge 10 NR
Abm. 9,9x12,4x9,6 [cm]
Gewicht 318,27 [g]

Legal

Vimar behält sich das Recht vor, jederzeit und ohne Vorankündigung die Merkmale der gemeldeten Produkte zu ändern. Die Installation muss durch Fachpersonal gemäß den im Anwendungsland des Geräts geltenden Vorschriften zur Installation elektrischen Materials erfolgen. Für die Nutzungsbedingungen der im Produktblatt enthaltenen Informationen verweisen wir auf [Nutzungsbedingungen](#).