



ARKÉ: Wippe 3M +Lampenschale grau

19028

Wohnbereich-Serien / Herkömmlich-Wohnbereich-Serien / ARKÉ / Tasten

Wippe 3M +Lampenschale grau

Auswechselbare Wippe 3 Module, mit beleuchtbarer Lampenschale, grau

Produktstatus

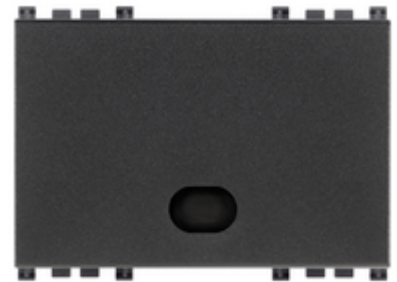
3 - Aktiv

Mindestbestellmenge

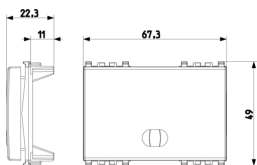
10 NR

Video

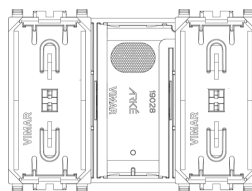
- [Arké lives in your time](#)



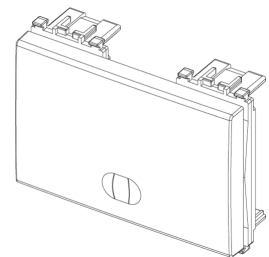
Zeichnungen



Zeichnung Dimensionen



Zeichnung zurück



3D-Ansicht

Galerie



Technische Daten

- **Gruppe:** Installationsschalterprogramme/Steckvorrichtungen
- **Klasse:** Abdeckung/Bedienelement für Installationsschalterprogramme
- **Ausführung:** einteilige Wippe
- **Aufdruck/Kennzeichnung:** ohne
- **Verwendung:** Schalter/Taster
- **Geeignet für Bussystem-Tasterankopplung:** Nein
- **Befestigungsart:** Klemmbefestigung
- **Kontrollfenster/Lichtauslass:** Ja
- **Werkstoff:** Kunststoff
- **Werkstoffgüte:** Thermoplast
- **Halogenfrei:** Ja
- **Oberflächenschutz:** unbehandelt
- **Ausführung der Oberfläche:** matt
- **Farbe:** grau
- **RAL-Nummer (ähnlich):** 7015
- **Mit Beschriftungsfeld:** Nein
- **Mit austauschbarer Linse/Symbol:** Nein
- **Geeignet für Schutzart (IP):** IP40
- **Tiefe:** 1.130,00 mm

Marken

- 00. CE-Kennzeichnung - EU
- 01. IMQ - Italien ([download](#))
- 29. QCERT - Kolumbien
- 43. UKCA-Marke Großbritannien
- 96. Elektrotechnische Fachkraft ([download](#))

Verpackung



Artikelnummer8007352413672
Menge 1 NR
Abm. 6,7x4,9x2,2 [cm]
Gewicht 18,1 [g]



Artikelnummer8007352413689
Menge 2 NR
Abm. 5,3x3,9x7,6 [cm]
Gewicht 36,2 [g]



Artikelnummer8007352413696
Menge 10 NR
Abm. 20,6x8,5x6 [cm]
Gewicht 224,9 [g]

Legal

Vimar behält sich das Recht vor, jederzeit und ohne Vorankündigung die Merkmale der gemeldeten Produkte zu ändern. Die Installation muss durch Fachpersonal gemäß den im Anwendungsland des Geräts geltenden Vorschriften zur Installation elektrischen Materials erfolgen. Für die Nutzungsbedingungen der im Produktblatt enthaltenen Informationen verweisen wir auf [Nutzungsbedingungen](#).