



## EIKON: Rahmen 1M BS grau

### 20606

Wohnbereich-Serien / Herkommlich-Wohnbereich-Serien / EIKON /  
Halterungen

### Rahmen 1M BS grau

1-Modul-Halterung, mit Schrauben für quadratische Dosen BS, grau

- Die Wabenstruktur verleiht strukturelle Festigkeit
- Die eckseitigen Schlitzte ermöglichen die Befestigung an Tafeln
- Dank der mittleren Schlitzte kann die Halterung wandbündig befestigt werden

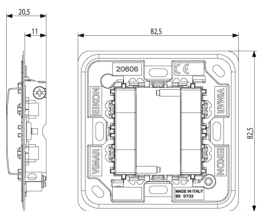
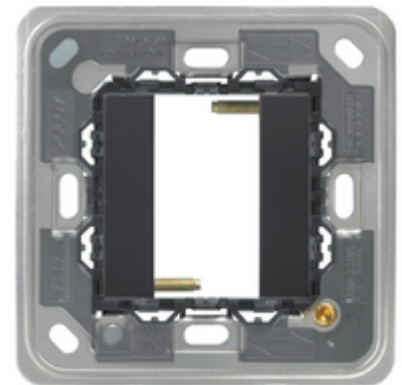
### Produktstatus

3 - Aktiv

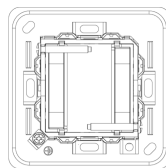
### Mindestbestellmenge

40 NR

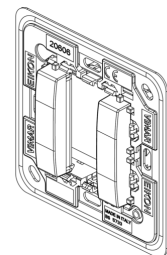
### Zeichnungen



Zeichnung Dimensionen



Zeichnung zurück



3D-Ansicht

## Technische Daten

- **Gruppe:** Installationsschalterprogramme/Steckvorrichtungen
- **Klasse:** Halterung für modulare Installationsschalterprogramme
- **Ausführung:** Unterputz
- **Montageart:** Befestigung mit Schraube
- **Montageart der Moduleinsätze:** vorne
- **Montagerichtung:** horizontal und vertikal
- **Anzahl der Module horizontal (bei Modulbauweise):** 1
- **Anzahl der Module vertikal (bei Modulbauweise):** 1
- **Mit Einbaudose:** Nein
- **Mit Schrauben:** Ja
- **Geeignet zum Einbau in runde Einbaudose 60 mm:** Nein
- **Unterputzmontage:** Ja
- **Geeignet für Unterflurkanaldose:** Nein
- **Geeignet für Geräteeinbaukanal:** Nein
- **Geeignet für Montage auf DIN-Tragschiene 35 mm:** Nein
- **Werkstoff:** Kunststoff
- **Werkstoffgüte:** Thermoplast

## Marken

- 01. IMQ - Italien ([download](#))
- 08. ASTA - Großbritannien
- 29. QCERT - Kolumbien
- 96. Elektrotechnische Fachkraf ([download](#))

## Verpackung



8 007352 383371

**Artikelnummer**8007352383371  
**Menge** 1 NR  
**Abm.** 8,2x8,2x2 [cm]  
**Gewicht** 44 [g]



8 007352 472037

**Artikelnummer**8007352472037  
**Menge** 2 NR  
**Abm.** 8,2x8,2x4 [cm]  
**Gewicht** 88 [g]



8 007352 383388

**Artikelnummer**8007352383388  
**Menge** 40 NR  
**Abm.** 29,5x24,8x8,7 [cm]  
**Gewicht** 1.913 [g]

## Legal

Vimar behält sich das Recht vor, jederzeit und ohne Vorankündigung die Merkmale der gemeldeten Produkte zu ändern. Die Installation muss durch Fachpersonal gemäß den im Anwendungsland des Geräts geltenden Vorschriften zur Installation elektrischen Materials erfolgen. Für die Nutzungsbedingungen der im Produktblatt enthaltenen Informationen verweisen wir auf [Nutzungsbedingungen](#).