



EIKON: Abd.rahmen Classic 2MBS Bright Siena brau

20647.C11

Wohnbereich-Serien / Herkömmlich-Wohnbereich-Serien / EIKON /
Abdeckrahmen/Frontplatten

Abd.rahmen Classic 2MBS Bright Siena brau

Abdeckrahmen Classic 2 Module, britische Standard, lackierte Metall Bright
und verchromte Rahmen, sienabraun metallic

Produktstatus

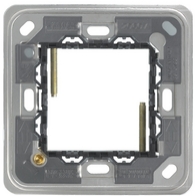
2 - Wird gelöscht

Mindestbestellmenge

1 NR

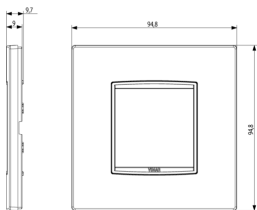


Das könnte Sie ebenfalls interessieren

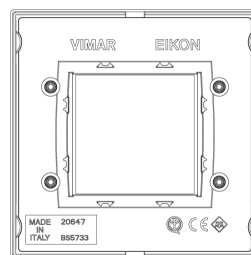


20607 - Rahmen 2M BS

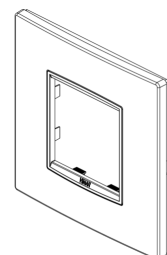
Zeichnungen



Zeichnung Dimensionen



Zeichnung zurück



3D-Ansicht

Technische Daten

- **Gruppe:** Installationsschalterprogramme/Steckvorrichtungen
- **Klasse:** Abdeckrahmen
- **Anzahl der Einheiten:** 2
- **Montagerichtung:** horizontal und vertikal
- **Anzahl der Einheiten horizontal:** 2
- **Anzahl der Einheiten vertikal:** 1
- **Anzahl der Module horizontal (bei Modulbauweise):** 2
- **Anzahl der Module vertikal (bei Modulbauweise):** 1
- **Mit Montagerahmen:** Ja
- **Geeignet für Unterflurkanaldose:** Ja
- **Geeignet für Geräteeinbaukanal:** Ja
- **Geeignet für Einbauinstallation:** Ja
- **Textfeld/Beschriftungsfläche:** Ja
- **Werkstoff:** Metall
- **Werkstoffgüte:** sonstige
- **Halogenfrei:** Ja
- **Oberflächenschutz:** lackiert
- **Ausführung der Oberfläche:** glänzend
- **Farbe:** braun
- **RAL-Nummer (ähnlich):** 8014
- **Transparent:** Nein
- **Mit Klappdeckel:** Nein
- **Schutzart (IP):** IP00
- **Befestigungsart:** Klemmbefestigung
- **Breite:** 94,80 mm
- **Höhe:** 94,80 mm
- **Tiefe:** 9,70 mm
- **Einbaubreite:** 94,80 mm
- **Einbauhöhe:** 94,80 mm
- **Durchmesser Bohrung (Öffnung):** 0 mm

Marken

- 08. ASTA - Großbritannien

Verpackung



Artikelnummer8007352477810

Menge 1 NR

Abm. 9,7x9,7x1,7 [cm]

Gewicht 111,1 [g]

Artikelnummer8007352477827

Menge 5 NR

Abm. 10,3x9,4x10,5 [cm]

Gewicht 592,6 [g]

Legal

Vimar behält sich das Recht vor, jederzeit und ohne Vorankündigung die Merkmale der gemeldeten Produkte zu ändern. Die Installation muss durch Fachpersonal gemäß den im Anwendungsland des Geräts geltenden Vorschriften zur Installation elektrischen Materials erfolgen. Für die Nutzungsbedingungen der im Produktblatt enthaltenen Informationen verweisen wir auf [Nutzungsbedingungen](#).