



EIKON: Abd.rahm.Classic 2MBS Wood eiche weiß

20647.C32

Wohnbereich-Serien / Herkömmlich-Wohnbereich-Serien / EIKON /
Abdeckrahmen/Frontplatten

Abd.rahm.Classic 2MBS Wood eiche weiß

Abdeckrahmen Classic 2 Module, britische Standard, Massivholz Wood und
verchromte Rahmen, eiche weiß

Produktstatus

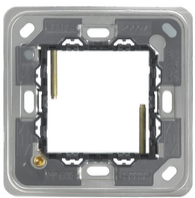
2 - Wird gelöscht

Mindestbestellmenge

1 NR

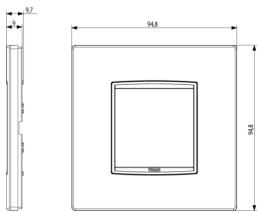


Das könnte Sie ebenfalls interessieren

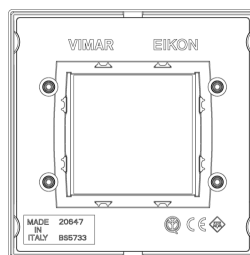


20607 - Rahmen 2M BS

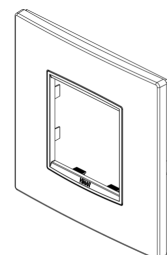
Zeichnungen



Zeichnung Dimensionen



Zeichnung zurück



3D-Ansicht

Technische Daten

- **Gruppe:** Installationsschalterprogramme/Steckvorrichtungen
- **Klasse:** Abdeckrahmen
- **Anzahl der Einheiten:** 2
- **Montagerichtung:** horizontal und vertikal
- **Anzahl der Einheiten horizontal:** 2
- **Anzahl der Einheiten vertikal:** 1
- **Anzahl der Module horizontal (bei Modulbauweise):** 2
- **Anzahl der Module vertikal (bei Modulbauweise):** 1
- **Mit Montagerahmen:** Ja
- **Geeignet für Unterflurkanaldose:** Ja
- **Geeignet für Geräteeinbaukanal:** Ja
- **Geeignet für Einbauinstallation:** Ja
- **Textfeld/Beschriftungsfläche:** Ja
- **Werkstoff:** Holz
- **Werkstoffgüte:** sonstige
- **Halogenfrei:** Ja
- **Oberflächenschutz:** unbehandelt
- **Ausführung der Oberfläche:** matt
- **Farbe:** Holz
- **RAL-Nummer (ähnlich):** 1011
- **Transparent:** Nein
- **Mit Klappdeckel:** Nein
- **Schutzart (IP):** IP00
- **Befestigungsart:** Klemmbefestigung
- **Breite:** 94,80 mm
- **Höhe:** 94,80 mm
- **Tiefe:** 9,70 mm
- **Einbaubreite:** 94,80 mm
- **Einbauhöhe:** 94,80 mm
- **Durchmesser Bohrung (Öffnung):** 0 mm

Marken

- 08. ASTA - Großbritannien

Verpackung



8 007352477919

Artikelnummer8007352477919
Menge 1 NR
Abm. 9,7x9,7x1,7 [cm]
Gewicht 61,2 [g]



8 007352477926

Artikelnummer8007352477926
Menge 5 NR
Abm. 10,3x9,4x10,5 [cm]
Gewicht 344,8 [g]

Legal

Vimar behält sich das Recht vor, jederzeit und ohne Vorankündigung die Merkmale der gemeldeten Produkte zu ändern. Die Installation muss durch Fachpersonal gemäß den im Anwendungsland des Geräts geltenden Vorschriften zur Installation elektrischen Materials erfolgen. Für die Nutzungsbedingungen der im Produktblatt enthaltenen Informationen verweisen wir auf [Nutzungsbedingungen](#).