



EIKON: Abd.rahmen Classic 2MBS Galvan.satingold

20647.G21

Wohnbereich-Serien / Herkommlich-Wohnbereich-Serien / EIKON /
Abdeckrahmen/Frontplatten

Abd.rahmen Classic 2MBS Galvan.satingold

Abdeckrahmen Classic 2 Module, britische Standard, veredelte Metall
Refined und goldfarbige Rahmen, gold satiniert

Produktstatus

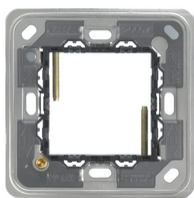
2 - Wird gelöscht

Mindestbestellmenge

1 NR

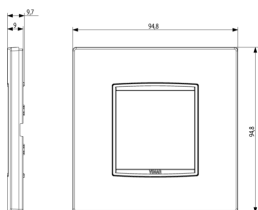


Das könnte Sie ebenfalls interessieren

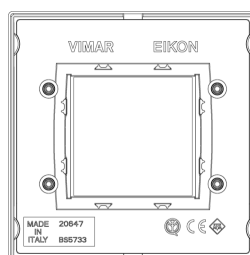


20607 - Rahmen 2M BS

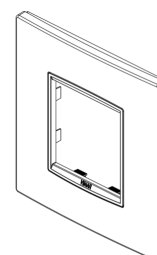
Zeichnungen



Zeichnung Dimensionen



Zeichnung zurück



3D-Ansicht

Technische Daten

- **Gruppe:** Installationsschalterprogramme/Steckvorrichtungen
- **Klasse:** Abdeckrahmen
- **Anzahl der Einheiten:** 2
- **Montagerichtung:** horizontal und vertikal
- **Anzahl der Einheiten horizontal:** 2
- **Anzahl der Einheiten vertikal:** 1
- **Anzahl der Module horizontal (bei Modulbauweise):** 2
- **Anzahl der Module vertikal (bei Modulbauweise):** 1
- **Mit Montagerahmen:** Ja
- **Geeignet für Unterflurkanaldose:** Ja
- **Geeignet für Geräteeinbaukanal:** Ja
- **Geeignet für Einbauinstallation:** Ja
- **Textfeld/Beschriftungsfläche:** Ja
- **Werkstoff:** Metall
- **Werkstoffgüte:** sonstige
- **Halogenfrei:** Ja
- **Oberflächenschutz:** lackiert
- **Ausführung der Oberfläche:** matt
- **Farbe:** Gold
- **RAL-Nummer (ähnlich):** 1036
- **Transparent:** Nein
- **Mit Klappdeckel:** Nein
- **Schutzart (IP):** IP00
- **Befestigungsart:** Klemmbefestigung
- **Breite:** 94,80 mm
- **Höhe:** 94,80 mm
- **Tiefe:** 9,70 mm
- **Einbaubreite:** 94,80 mm
- **Einbauhöhe:** 94,80 mm
- **Durchmesser Bohrung (Öffnung):** 0 mm

Marken

- 08. ASTA - Großbritannien

Verpackung



Artikelnummer8007352484559

Menge 1 NR

Abm. 9,7x9,7x1,7 [cm]

Gewicht 111,3 [g]

Artikelnummer8007352484566

Menge 5 NR

Abm. 10,3x9,4x10,5 [cm]

Gewicht 593,7 [g]

Legal

Vimar behält sich das Recht vor, jederzeit und ohne Vorankündigung die Merkmale der gemeldeten Produkte zu ändern. Die Installation muss durch Fachpersonal gemäß den im Anwendungsland des Geräts geltenden Vorschriften zur Installation elektrischen Materials erfolgen. Für die Nutzungsbedingungen der im Produktblatt enthaltenen Informationen verweisen wir auf [Nutzungsbedingungen](#).