



## EIKON: Abd.rahm.Round 2MBS Galvan.gold glänzend

### 20677.G24

Wohnbereich-Serien / Herkommlich-Wohnbereich-Serien / EIKON /  
Abdeckrahmen/Frontplatten

### Abd.rahm.Round 2MBS Galvan.gold glänzend

Abdeckrahmen Round 2 Module, britische Standard, veredelte Metall  
Refined und goldfarbige Rahmen, gold glänzend

### Produktstatus

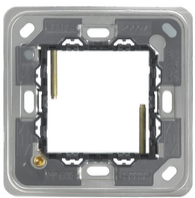
2 - Wird gelöscht

### Mindestbestellmenge

1 NR

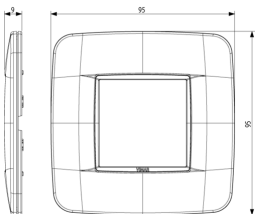


Das könnte Sie ebenfalls interessieren

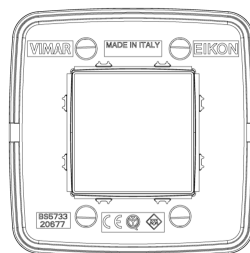


20607 - Rahmen 2M BS

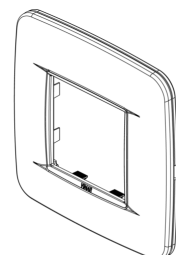
## Zeichnungen



Zeichnung Dimensionen



Zeichnung zurück



3D-Ansicht

## Technische Daten

- **Gruppe:** Installationsschalterprogramme/Steckvorrichtungen
- **Klasse:** Abdeckrahmen
- **Anzahl der Einheiten:** 2
- **Montagerichtung:** horizontal und vertikal
- **Anzahl der Einheiten horizontal:** 2
- **Anzahl der Einheiten vertikal:** 1
- **Anzahl der Module horizontal (bei Modulbauweise):** 2
- **Anzahl der Module vertikal (bei Modulbauweise):** 1
- **Mit Montagerahmen:** Ja
- **Geeignet für Unterflurkanaldose:** Ja
- **Geeignet für Geräteeinbaukanal:** Ja
- **Geeignet für Einbauinstallation:** Ja
- **Textfeld/Beschriftungsfläche:** Ja
- **Werkstoff:** Metall
- **Werkstoffgüte:** sonstige
- **Halogenfrei:** Ja
- **Oberflächenschutz:** lackiert
- **Ausführung der Oberfläche:** glänzend
- **Farbe:** Gold
- **RAL-Nummer (ähnlich):** 1036
- **Transparent:** Nein
- **Mit Klappdeckel:** Nein
- **Schutzart (IP):** IP00
- **Befestigungsart:** Klemmbefestigung
- **Breite:** 95,00 mm
- **Höhe:** 95,00 mm
- **Tiefe:** 9,00 mm
- **Einbaubreite:** 95,00 mm
- **Einbauhöhe:** 95,00 mm
- **Durchmesser Bohrung (Öffnung):** 0 mm

## Marken

- 08. ASTA - Großbritannien

## Verpackung



**Artikelnummer**8007352484092  
**Menge** 1 NR  
**Abm.** 9,7x9,7x1,7 [cm]  
**Gewicht** 98,8 [g]



**Artikelnummer**8007352484108  
**Menge** 5 NR  
**Abm.** 10,3x9,4x10,5 [cm]  
**Gewicht** 536,8 [g]

## Legal

Vimar behält sich das Recht vor, jederzeit und ohne Vorankündigung die Merkmale der gemeldeten Produkte zu ändern. Die Installation muss durch Fachpersonal gemäß den im Anwendungsland des Geräts geltenden Vorschriften zur Installation elektrischen Materials erfolgen. Für die Nutzungsbedingungen der im Produktblatt enthaltenen Informationen verweisen wir auf [Nutzungsbedingungen](#).