



Einsatzdosen: Tischgehäuse 7M grau

20787

Anlageninfrastruktur / Gehäuse und Schaltkästen / Einsatzdosen / Tisch

Tischgehäuse 7M grau

Tischgehäuse 7 Module, grau. Fertigzustellen mit Montagerahmen und Abdeckrahmen

Produktstatus

3 - Aktiv

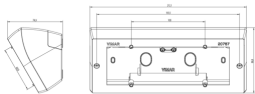
Mindestbestellmenge

2 NR

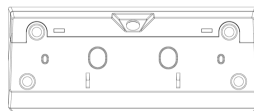
Merkblätter, Handbücher, Dokumentation

- [Mehrsprachig-Gebrauchsinformation \(724 kb\)](#)

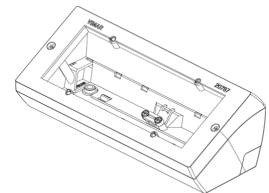
Zeichnungen



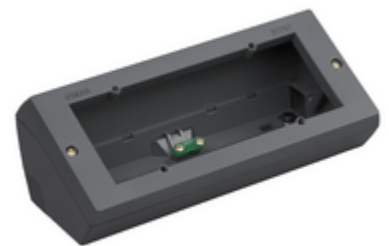
[Zeichnung Dimensionen](#)



[Zeichnung zurück](#)



[3D-Ansicht](#)



Technische Daten

- **Gruppe:** Installationsschalterprogramme/Steckvorrichtungen
- **Klasse:** Aufputzgehäuse für Unterputzgerät
- **Zusammenstellung:** sonstige
- **Geeignet für modulare Installationsschalterprogramme:** Ja
- **Anzahl der Module (bei Modulbauweise):** 7
- **Anzahl der Einheiten:** 7
- **Montagerichtung:** horizontal
- **Werkstoff:** Kunststoff
- **Werkstoffgüte:** sonstige
- **Halogenfrei:** Ja
- **Oberflächenschutz:** unbehandelt
- **Ausführung der Oberfläche:** matt
- **Farbe:** grau
- **RAL-Nummer (ähnlich):** 7024
- **Transparent:** Nein
- **Mit Abdeckrahmen:** Nein
- **Mit Kanaleinführung:** Nein
- **Mit Kabeleinführung:** Ja
- **Mit Verschraubungseinführung:** Nein
- **Schlagfest:** Ja
- **Schutzart (IP):** IP20
- **Gerätebreite:** 206,00 mm
- **Gerätehöhe:** 80,00 mm
- **Gerätetiefe:** 67,60 mm

Marken

- 01. IMQ - Italien ([download](#))
- 96. Elektrotechnische Fachkraf ([download](#))

Verpackung



Artikelnummer8007352265080
Menge 1 NR
Abm. 21,2x8,9x7,5 [cm]
Gewicht 231,07 [g]

Artikelnummer8007352265097
Menge 2 NR
Abm. 24,4x13,9x10,1 [cm]
Gewicht 547,13 [g]

Legal

Vimar behält sich das Recht vor, jederzeit und ohne Vorankündigung die Merkmale der gemeldeten Produkte zu ändern. Die Installation muss durch Fachpersonal gemäß den im Anwendungsland des Geräts geltenden Vorschriften zur Installation elektrischen Materials erfolgen. Für die Nutzungsbedingungen der im Produktblatt enthaltenen Informationen verweisen wir auf [Nutzungsbedingungen](#).