



EIKON: 2 Tasten Tondo Heimauf.leuchtet.grau

22751.RN.03

Wohnbereich-Serien / Herkömmlich-Wohnbereich-Serien / EIKON / Tasten

2 Tasten Tondo Heimauf.leuchtet.grau

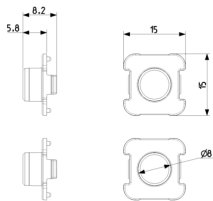
Produktstatus

3 - Aktiv

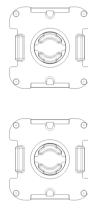
Mindestbestellmenge

1 NR

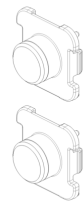
Zeichnungen



Zeichnung Dimensionen



Zeichnung zurück



3D-Ansicht



Technische Daten

- **Gruppe:** Installationsschalterprogramme/Steckvorrichtungen
- **Klasse:** Taster
- **Zusammenstellung:** sonstige
- **Ausführung:** Einzeltaster
- **Bedienungsart:** Druckknopf
- **Wirkprinzip:** elektromechanisch
- **Anzahl der Kontakte als Öffner:** 0
- **Anzahl der Kontakte als Schließer:** 0
- **Anzahl der Kontakte als Wechsler:** 0
- **Anzahl der Wendetaster:** 0
- **Ausführung kontaktlos:** Nein
- **Anzahl der Betätigungswippen:** 1
- **Anzahl der Module (bei Modulbauweise):** 1
- **Polzahl:** 0
- **Mit Beleuchtung:** Ja
- **Mit Leuchtmittel:** Nein
- **Mit Signallampe:** Nein
- **Rückmeldekontakt:** Nein
- **Montageart:** Unterputz
- **Befestigungsart:** einrasten
- **Werkstoff:** Kunststoff
- **Werkstoffgüte:** Thermoplast
- **Halogenfrei:** Ja
- **Antibakterielle Behandlung:** Nein
- **Oberflächenschutz:** lackiert
- **Ausführung der Oberfläche:** matt
- **Farbe:** grau
- **RAL-Nummer (ähnlich):** 7043
- **Transparent:** Nein
- **Textfeld/Beschriftungsfläche:** Ja
- **Aufdruck:** ohne
- **Geeignet für Schutzart (IP):** IP20
- **Schlagfestigkeit:** sonstige
- **Gerätebreite:** 15,00 mm
- **Gerätehöhe:** 15,00 mm
- **Gerätetiefe:** 8,20 mm
- **Kompatibel mit Apple HomeKit:** Nein
- **Kompatibel mit Google Assistant:** Nein
- **Kompatibel mit Amazon Alexa:** Nein
- **IFTTT-Unterstützung verfügbar:** Nein

Marken

- 00. CE-Kennzeichnung - EU
- 01. IMQ - Italien
- 43. UKCA-Marke Großbritannien

Verpackung



Artikelnummer8007352744080
Menge 1 NR
Abm. 3,5x6,5x1,5 [cm]
Gewicht 2,65 [g]



Artikelnummer8007352744097
Menge 20 NR
Abm. 12,3x9,6x5,1 [cm]
Gewicht 84,98 [g]

Legal

Vimar behält sich das Recht vor, jederzeit und ohne Vorankündigung die Merkmale der gemeldeten Produkte zu ändern. Die Installation muss durch Fachpersonal gemäß den im Anwendungsland des Geräts geltenden Vorschriften zur Installation elektrischen Materials erfolgen. Für die Nutzungsbedingungen der im Produktblatt enthaltenen Informationen verweisen wir auf [Nutzungsbedingungen](#).