



Video: S/W Einf.Set DueFili 13K1 + Petrarca

68IA/R

ELVOX Videosprechanlagen / Videosprechanlagen 2F(2F+ / Video / Video-Sets

S/W Einf.Set DueFili 13K1 + Petrarca

Set S/W-Videohaustelefon Due Fili für Einfamilienhäuser mit 1 AP- oder UP-Frontplatte aus eloxiertem Aluminium mit 1 Taste 13K1, 1 Zusatz taste R131 zum Umbau des Klingeltableaus für Set Zweifamilienhäuser, 1 Elektronikeinheit 68TU/K, 1 weißer AP-Monitor 6029, 1 weißes AP-Haustelefon Petrarca 62I8, 1 Wandhalterung 6145, 1 Netzteil 692K



Produktstatus

2 - Wird gelöscht

Mindestbestellmenge

1 NR

Komponenten des Sets



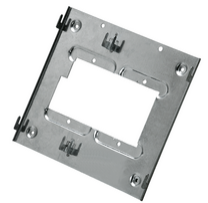
13K1 - A/V-Frontplatte 1
Taste, Aluminium



R131 - Externe Taste
Klingeltableau Serie 1300



6029 - SW Monitor Petrarca
DueFili Weiß



6145 - Halterung für
Haustelefon und Monitor

Merkmale, Handbücher, Dokumentation

- [Mehrsprachig-Gebrauchsinformation \(1135 kb\)](#)
- [Ergänzendes Anleitungsblatt \(241 kb\)](#)
- [Installationsanleitung \(30549 kb\)](#)
- [MU - Manuale Utente ZIS_S6I.600.901 \(1041 kb\)](#)

Technische Daten

- **Gruppe:** Kommunikationstechnik/Komponenten und Systeme
- **Klasse:** Zubehör/Ersatzteile für Türkommunikation
- **Geeignet für:** Innenstation

- **Werkstoff:** sonstige
- **Farbe:** sonstige

Marken

- 00. CE-Kennzeichnung - EU
- 37. Kennzeichnung - Marokko
- 99. WEEE-Richtlinie ([download](#))

Verpackung



Artikelnummer 8013406217554
Menge 1 NR
Abm. 51x29,5x10,5 [cm]
Gewicht 3.057,4 [g]

Legal

Vimar behält sich das Recht vor, jederzeit und ohne Vorankündigung die Merkmale der gemeldeten Produkte zu ändern. Die Installation muss durch Fachpersonal gemäß den im Anwendungsland des Geräts geltenden Vorschriften zur Installation elektrischen Materials erfolgen. Für die Nutzungsbedingungen der im Produktblatt enthaltenen Informationen verweisen wir auf [Nutzungsbedingungen](#).