



## Ersatzteile: Trieb ESM1

### RA91

Sicherheit / ELVOX Automationen / Ersatzteile / Schiebetorantriebe

### Trieb ESM1

Motorsatz ESM1, enthält Flansch, Dichtungen, Lager, Schnecke und Befestigungsschrauben am Druckguss-Antriebsgehäuse

### Produktstatus

2 - Wird gelöscht

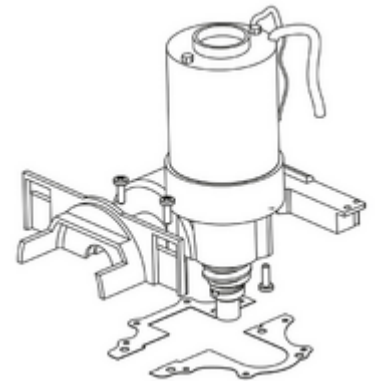
### Mindestbestellmenge

1 NR

## Technische Daten

- **Gruppe:** Tor-, Rollladenantriebe/Pumpen/Ventilatoren
- **Klasse:** Elektromotor

- **Ausführung:** Gleichstrommotor
- **Bemessungsspannung:** 12 V



## Marken

- 00. CE-Kennzeichnung - EU
- 43. UKCA-Marke Großbritannien

- 99. WEEE-Richtlinie ([download](#))

## Verpackung



**Artikelnummer** 8013406273901  
**Menge** 1 NR  
**Abm.** 26,8x21,4x18 [cm]  
**Gewicht** 2.808 [g]

## Legal

Vimar behält sich das Recht vor, jederzeit und ohne Vorankündigung die Merkmale der gemeldeten Produkte zu ändern. Die Installation muss durch Fachpersonal gemäß den im Anwendungsland des Geräts geltenden Vorschriften zur Installation elektrischen Materials erfolgen. Für die Nutzungsbedingungen der im Produktblatt enthaltenen Informationen verweisen wir auf [Nutzungsbedingungen](#).