



Schalttafeln: Rahmen 2M Eikon/Arké/Plana f/DIN-Schiene

V51922

Anlageninfrastruktur / Gehäuse und Schaltkästen / Schalttafeln /
Gemeinsames Zubehör

Rahmen 2M Eikon/Arké/Plana f/DIN-Schiene

Rahmen 2 Module für die Installation auf DIN Schiene (60715 TH35) der
Geräte Eikon, Arké und Plana, Teilungseinheit 3 TE, grau RAL7035. Geliefert
mit Schutzblende

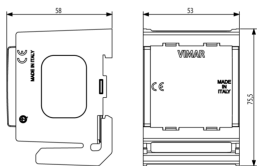
Produktstatus

3 - Aktiv

Mindestbestellmenge

20 NR

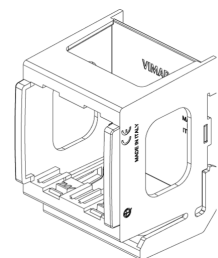
Zeichnungen



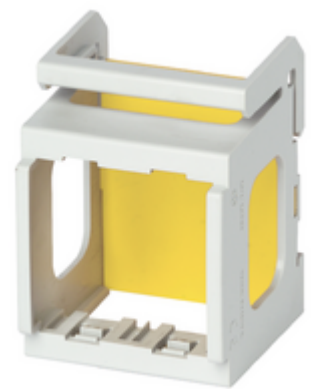
Zeichnung Dimensionen



Zeichnung zurück



3D-Ansicht



Technische Daten

- **Gruppe:** Niederspannungsschaltgeräte
- **Klasse:** Tragschienenadapter
- **Befestigungsart:** Hutschiene TH35
- **Bauform des Tragschienenadapters:** gerade
- **Werkstoff:** Kunststoff

Marken

- 00. CE-Kennzeichnung - EU
- 01. IMQ - Italien ([download](#))
- 01. IMQ - Italien ([download](#))
- 01. IMQ - Italien ([download](#))
- 29. QCERT - Kolumbien
- 43. UKCA-Marke Großbritannien
- 96. Elektrotechnische Fachkraf ([download](#))

Verpackung



Artikelnummer8007352395909
Menge 1 NR
Abm. 5,3x7,5x5,8 [cm]
Gewicht 25,4 [g]



Artikelnummer8007352395916
Menge 20 NR
Abm. 29,5x24,8x8,7 [cm]
Gewicht 650,4 [g]

Legal

Vimar behält sich das Recht vor, jederzeit und ohne Vorankündigung die Merkmale der gemeldeten Produkte zu ändern. Die Installation muss durch Fachpersonal gemäß den im Anwendungsland des Geräts geltenden Vorschriften zur Installation elektrischen Materials erfolgen. Für die Nutzungsbedingungen der im Produktblatt enthaltenen Informationen verweisen wir auf [Nutzungsbedingungen](#).