



Abzweigdosen: Hochbeständige Abdeckung f. V70002/3

V70102

Anlageninfrastruktur / Gehäuse und Schaltkästen / Abzweigdosen /
Unterputz

Hochbeständige Abdeckung f. V70002/3

Hochbeständige Abdeckung (20 J) für Dosen V70002 und V70003, weiß

Produktstatus

3 - Aktiv

Mindestbestellmenge

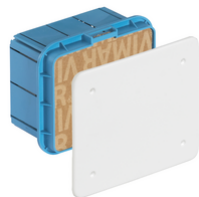
10 NR



Das könnte Sie ebenfalls interessieren

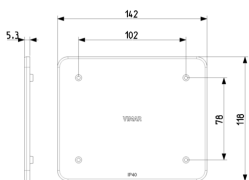


V70002 - UP-Abzweigdose
116x92x50mm

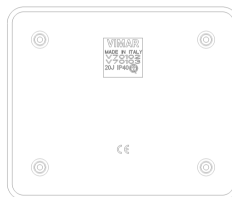


V70003 - UP-Abzweigdose
116x92x70mm

Zeichnungen



Zeichnung Dimensionen



Zeichnung zurück



3D-Ansicht

Technische Daten

- **Gruppe:** Verbindungsmaterial (Elektro)
- **Klasse:** Deckel für Dose/Gehäuse für Montage in der Wand/Decke
- **Durchmesser:** 0 mm
- **Länge:** 118,00 mm
- **Für Dosen-/Gehäuselänge:** 92,00 mm
- **Breite:** 412,00 mm
- **Für Dosen-/Gehäusebreite:** 116 mm
- **Tiefe:** 5,30 mm
- **Form:** rechteckig
- **Befestigungsart:** Deckel für Befestigung mit Schrauben
- **Ausführung:** Blinddeckel
- **Werkstoff:** Kunststoff
- **Halogenfrei:** Ja
- **Farbe:** weiß
- **Mit Schrauben:** Ja
- **Plombierbar:** Nein

Marken

- 00. CE-Kennzeichnung - EU
- 01. IMQ - Italien ([download](#))
- 43. UKCA-Marke Großbritannien
- 96. Elektrotechnische Fachkraft ([download](#))

Verpackung



8 007352 082113

Artikelnummer8007352082113
Menge 1 NR
Abm. 14,2x11,8x0,6 [cm]
Gewicht 41,5 [g]



8 007352 084384

Artikelnummer8007352084384
Menge 10 NR
Abm. 14,2x11,8x6 [cm]
Gewicht 415 [g]



8 007352 115576

Artikelnummer8007352115576
Menge 90 NR
Abm. 35x22,5x15,5 [cm]
Gewicht 3.962,13 [g]

Legal

Vimar behält sich das Recht vor, jederzeit und ohne Vorankündigung die Merkmale der gemeldeten Produkte zu ändern. Die Installation muss durch Fachpersonal gemäß den im Anwendungsland des Geräts geltenden Vorschriften zur Installation elektrischen Materials erfolgen. Für die Nutzungsbedingungen der im Produktblatt enthaltenen Informationen verweisen wir auf [Nutzungsbedingungen](#).