



## Abzweigdosen: Hochbeständige Abdeckung f. V70005

### V70105

Anlageninfrastruktur / Gehäuse und Schaltkästen / Abzweigdosen / Unterputz

### Hochbeständige Abdeckung f. V70005

Hochbeständige Abdeckung (20 J) für Dosen V70005, weiß

### Produktstatus

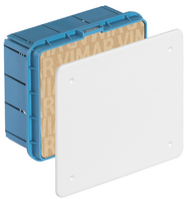
3 - Aktiv

### Mindestbestellmenge

5 NR

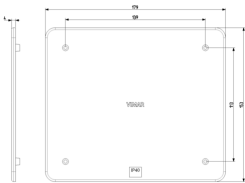


Das könnte Sie ebenfalls interessieren

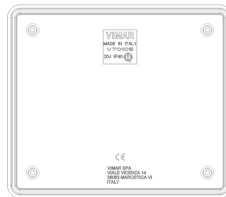


V70005 - UP-Abzweigdose  
154x128x70mm

## Zeichnungen



Zeichnung Dimensionen



Zeichnung zurück



3D-Ansicht

## Technische Daten

- **Gruppe:** Verbindungsmaterial (Elektro)
- **Klasse:** Deckel für Dose/Gehäuse für Montage in der Wand/Decke
- **Durchmesser:** 0 mm
- **Länge:** 153,00 mm
- **Für Dosen-/Gehäuselänge:** 128,00 mm
- **Breite:** 179,00 mm
- **Für Dosen-/Gehäusebreite:** 154 mm
- **Tiefe:** 5,30 mm
- **Form:** rechteckig
- **Befestigungsart:** Deckel für Befestigung mit Schrauben
- **Ausführung:** Blinddeckel
- **Werkstoff:** Kunststoff
- **Halogenfrei:** Ja
- **Farbe:** weiß
- **Mit Schrauben:** Ja
- **Plombierbar:** Nein

## Marken

- 00. CE-Kennzeichnung - EU
- 01. IMQ - Italien ([download](#))
- 43. UKCA-Marke Großbritannien
- 96. Elektrotechnische Fachkraft ([download](#))

## Verpackung



**Artikelnummer**8007352082137

**Menge** 1 NR

**Abm.** 17,9x15,3x0,6 [cm]

**Gewicht** 73,51 [g]

**Artikelnummer**8007352084421

**Menge** 5 NR

**Abm.** 17,9x15,3x0,6 [cm]

**Gewicht** 367,53 [g]

**Artikelnummer**8007352113299

**Menge** 55 NR

**Abm.** 35x22,5x15,5 [cm]

**Gewicht** 4.440,73 [g]

## Legal

Vimar behält sich das Recht vor, jederzeit und ohne Vorankündigung die Merkmale der gemeldeten Produkte zu ändern. Die Installation muss durch Fachpersonal gemäß den im Anwendungsland des Geräts geltenden Vorschriften zur Installation elektrischen Materials erfolgen. Für die Nutzungsbedingungen der im Produktblatt enthaltenen Informationen verweisen wir auf [Nutzungsbedingungen](#).