



## Κοινά εξαρτήματα: Εκκινητής ρελλέ PWM για LED 12-24V MARINE

**01978**

Συστήματα και προϊόντα smart / By-me Plus / Κοινά εξαρτήματα / Συσκευές DIN

### Εκκινητής ρελλέ PWM για LED 12-24V MARINE

Εκκινητής με έξοδο PWM 150 mA για έλεγχο LED, έξοδο με ρελέ 12-24 V 10 A, τροφοδοσία 12-24 V~ 50/60 Hz ή 12-24 Vd.c., εγκατάσταση σε οδηγό DIN (60715 TH35), κάλυψη 3 μονάδων των 17,5 mm. Έκδοση για ΘΑΛΑΣΣΙΕΣ εφαρμογές

### Κατάσταση Προϊόντος

2 - Προϊόν υπό κατάργηση

### Ελάχιστη ποσότητα παραγγελίας

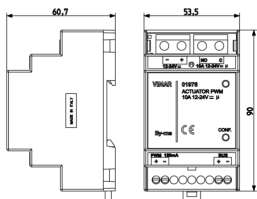
1 NR

### Φύλλα, Εγχειρίδια, Τεκμηρίωση

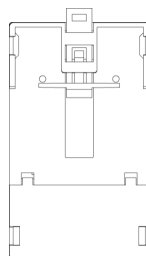
- [By-me automation-fw Compatibility \(206 kb\)](#)



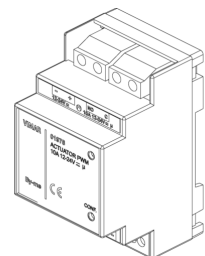
### Σχέδια



Διαστάσεις



Πίσω πλευρά



3d σχέδιο

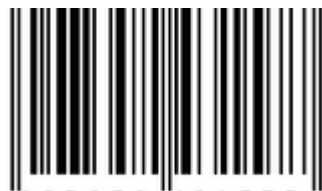
## Τεχνικά δεδομένα

- **Class group:** Installation bus systems
- **Class:** Dimming actuator for bus system
- **Bus system KNX:** No
- **Bus system KNX-RF (Radio Frequent):** No
- **Bus system radio frequent:** No
- **Bus system LON:** No
- **Bus system Powernet:** No
- **Other bus systems:** Other
- **Radio frequent bidirectional:** No
- **Model:** Control module
- **Width in number of modular spacings:** 3
- **With bus connection:** Yes
- **Bus module detachable:** No
- **Local operation/hand operation:** No
- **With LED indication:** Yes
- **Number of outputs:** 2
- **Power boost suitable:** No
- **Type of load:** Universal and LED Retrofit
- **Voltage:** 12,00 - 24,00 V
- **Parallel-service possible:** No
- **Frequency:** 50,00 - 60,00 HZ
- **Degree of protection (IP):** IP20

## Εμπορικά σήματα

- 37. Σήμανση - Μαρόκο
- 96. Ηλεκτρικές εμπειρογνώμονα ([download](#))

## Συσκευασίες



**Κωδικός** 8007352431577  
**Ποσότητα** 1 NR  
**Διαστ.** 11,7x10,8x7,1 [cm]  
**Βάρος** 211 [g]

## Legal

Η Vimar διατηρεί το δικαίωμα τροποποίησης ανά πάσα στιγμή και χωρίς προειδοποίηση των χαρακτηριστικών των προϊόντων που αναφέρονται. Η εγκατάσταση πρέπει να πραγματοποιείται από εξειδικευμένο προσωπικό σύμφωνα με τους κανονισμούς που διέπουν την εγκατάσταση του ηλεκτρολογικού εξοπλισμού και ισχύουν στη χώρα όπου εγκαθίστανται τα προϊόντα. Για τις συνθήκες χρήσης των πληροφοριών που παρέχονται στο δελτίο προϊόντος, βλ. [Όροι χρήσης](#).