



## Εξαρτήματα τοίχου: Αντάπτορας οπτικών ινών mono 9/125 LC

### 03100.LC

Υποδομή εγκατάστασης / Δομημένη καλωδίωση Netsafe / Εξαρτήματα τοίχου / FTTH

### Αντάπτορας οπτικών ινών mono 9/125 LC

Προσαρμογέας μονότροπων οπτικών ινών 9/125 μm, τύπου LC, για συρτάκια καλωδίων οπτικών ινών 03124.SC.E



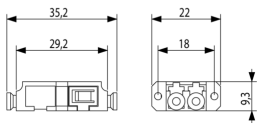
### Κατάσταση Προϊόντος

3 - Προϊόν διαχειριζόμεν

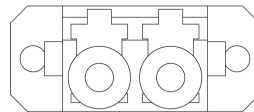
### Ελάχιστη ποσότητα παραγγελίας

6 NR

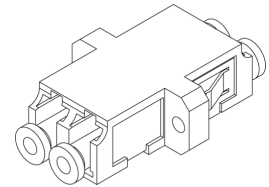
### Σχέδια



Διαστάσεις



Πίσω πλευρά



3d σχέδιο

### Τεχνικά δεδομένα

- **Class group:** Installation, isolation and connection material
- **Class:** Cable end sleeve
- **Construction type:** Standard
- **Sleeve length:** 35,20 mm
- **Insulated:** Yes
- **Material insulation:** Other
- **Halogen free:** Yes

- **Colour:** Other
- **Material:** Other
- **Surface protection:** Other
- **For cables resistant to short circuit:** No
- **With identification flag:** No
- **Reel/roll packaging:** No

## Συσκευασίες



8 007352561335

**Κωδικός** 8007352561335  
**Ποσότητα** 1 NR  
**Διαστ.** 3,5x2,2x0,9 [cm]  
**Βάρος** 4,52 [g]



8 007352561342

**Κωδικός** 8007352561342  
**Ποσότητα** 6 NR  
**Διαστ.** 12x10x2 [cm]  
**Βάρος** 27,1 [g]



8 007352561359

**Κωδικός** 8007352561359  
**Ποσότητα** 60 NR  
**Διαστ.** 19x14,3x9,5 [cm]  
**Βάρος** 340,9 [g]

## Legal

Η Vimar διατηρεί το δικαίωμα τροποποίησης ανά πάσα στιγμή και χωρίς προειδοποίηση των χαρακτηριστικών των προϊόντων που αναφέρονται. Η εγκατάσταση πρέπει να πραγματοποιείται από εξειδικευμένο προσωπικό σύμφωνα με τους κανονισμούς που διέπουν την εγκατάσταση του ηλεκτρολογικού εξοπλισμού και ισχύουν στη χώρα όπου εγκαθίστανται τα προϊόντα. Για τις συνθήκες χρήσης των πληροφοριών που παρέχονται στο δελτίο προϊόντος, βλ. [Όροι χρήσης](#).