



MASCOT: Απλός 2P 10AX ιβουάρ

06215

Οικιακές σειρές / Παραδοσιακές οικιακές σειρές / MASCOT / Μηχανισμοί

Απλός 2P 10AX ιβουάρ

Διακόπτης απλός χωνευτός 2P 10 AX 250V~, φαρδύ πλήκτρο, ιβουάρ

Κατάσταση Προϊόντος

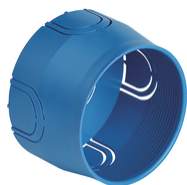
2 - Προϊόν υπό κατάργηση

Ελάχιστη ποσότητα παραγγελίας

20 NR



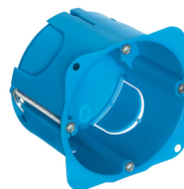
Μπορεί να σας ενδιαφέρει επίσης



V71001 - Κουτί στρογγυλό
χωνευτό $\varnothing 60\text{mm}$ μ



V71001.AU - Κουτί
στρογγυλό χωνευτό $\varnothing 60\text{mm}$
 μ



V71701 - Κουτί χωνευτό
στρογγυλό για γ

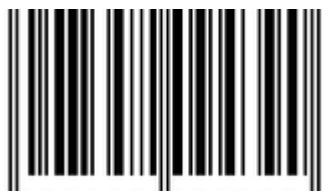
Τεχνικά δεδομένα

- **Class group:** Domestic switching devices
- **Class:** Installation switch
- **Wiring system:** 2-pole switch
- **Method of operation:** Rocker/button
- **Assembly arrangement:** Other
- **Number of modules (module system):** 2
- **Push button switch:** Yes
- **Number of rockers:** 1
- **Mounting method:** Flush-mounted
- **Type of fastening:** Mounting with claw
- **With mounting plate:** No
- **Material:** Plastic
- **Material quality:** Thermoplastic
- **Halogen free:** Yes
- **Surface protection:** Untreated
- **Surface finishing:** Matt
- **Colour:** Beige
- **RAL-number (similar):** 9001
- **Label space/information surface:** Yes
- **Illumination:** No
- **Function lighting:** Other
- **Type of lighting:** Other
- **Suitable for degree of protection (IP):** IP40
- **Nominal voltage:** 250 V
- **Rated current:** 10,00 A
- **Feedback-signal contact:** No
- **Connection type:** Screwed terminal
- **Washing machine switch:** Yes
- **Device width:** 80,00 mm
- **Device height:** 80,00 mm
- **Device depth:** 36,00 mm

Εμπορικά σήματα

- 00. Σήμανση CE - ΕΕ
- 01. IMQ - Ιταλία ([download](#))
- 37. Σήμανση - Μαρόκο
- 43. UKCA - Μεγάλη Βρετανία
- 96. Ηλεκτρικές εμπειρογνώμονα ([download](#))
- 99. Οδηγία ΑΗΗΕ ([download](#))

Συσκευασίες



8 007352 094390

Κωδικός 8007352094390
Ποσότητα 1 NR
Διαστ. 8x8x3,6 [cm]
Βάρος 66,07 [g]



8 007352 094406

Κωδικός 8007352094406
Ποσότητα 20 NR
Διαστ. 31x24,8x8,7 [cm]
Βάρος 1.529,6 [g]

Legal

Η Vimar διατηρεί το δικαίωμα τροποποίησης ανά πάσα στιγμή και χωρίς προειδοποίηση των χαρακτηριστικών των προϊόντων που αναφέρονται. Η εγκατάσταση πρέπει να πραγματοποιείται από εξειδικευμένο προσωπικό σύμφωνα με τους κανονισμούς που διέπουν την εγκατάσταση του ηλεκτρολογικού εξοπλισμού και ισχύουν στη χώρα όπου εγκαθίστανται τα προϊόντα. Για τις συνθήκες χρήσης των πληροφοριών που παρέχονται στο δελτίο προϊόντος, βλ. [Όροι χρήσης](#).