



## MASCOT: Αλέ-ρετούρ 1P 10AX+ πρίζα P17/11, ιβο

**06690**

Οικιακές σειρές / Παραδοσιακές οικιακές σειρές / MASCOT / Μηχανισμοί

### Αλέ-ρετούρ 1P 10AX+ πρίζα P17/11, ιβο

Αλέ-ρετούρ 1P 10 AX 250 V~ + διπλή πρίζα ΑΣΦΑΛΕΙΑΣ 2P+E 16 A 250 V~standard Ιταλίας P17/11, χωνευτό, ιβουάρ

### Κατάσταση Προϊόντος

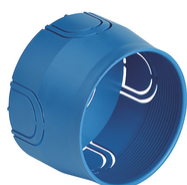
2 - Προϊόν υπό κατάργηση

### Ελάχιστη ποσότητα παραγγελίας

20 NR



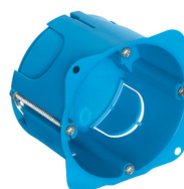
Μπορεί να σας ενδιαφέρει επίσης



V71001 - Κουτί στρογγυλό  
χωνευτό  $\varnothing 60\text{mm}$  μ



V71001.AU - Κουτί  
στρογγυλό χωνευτό  $\varnothing 60\text{mm}$   
μ



V71701 - Κουτί χωνευτό  
στρογγυλό για γ

## Τεχνικά δεδομένα

- **Class group:** Domestic switching devices
- **Class:** Combination switch/wall socket outlet
- **Type of switch:** Two-way switch
- **Type of socket outlet:** Other
- **Number of socket outlets:** 1
- **Method of operation:** Rocker/button
- **Mounting direction:** Horizontal and vertical
- **Type of fastening:** Mounting with claw
- **With lighting:** No
- **Mounting method:** Flush-mounted
- **Material:** Plastic
- **Material quality:** Thermoplastic
- **Halogen free:** Yes
- **Surface protection:** Untreated
- **Surface finishing:** Matt
- **Colour:** White
- **RAL-number (similar):** 9001
- **Transparent:** No
- **Suitable for degree of protection (IP):** IP20
- **Nominal voltage:** 250 V
- **Nominal current socket outlet:** 16 A
- **Rated current:** 16 A
- **Over voltage protection:** No
- **Fault current protection:** No
- **Device width:** 80,00 mm
- **Device height:** 80,00 mm
- **Device depth:** 36 mm

## Εμπορικά σήματα

- 00. Σήμανση CE - EE
- 01. IMQ - Ιταλία ([download](#))
- 37. Σήμανση - Μαρόκο
- 96. Ηλεκτρικές εμπειρογνώμονα ([download](#))
- 99. Οδηγία ΑΗΗΕ ([download](#))

## Συσκευασίες



8 007352 095472

**Κωδικός** 8007352095472

**Ποσότητα** 1 NR

**Διαστ.** 8x8x3,6 [cm]

**Βάρος** 74,31 [g]



8 007352 098497

**Κωδικός** 8007352098497

**Ποσότητα** 20 NR

**Διαστ.** 31x24,8x8,7 [cm]

**Βάρος** 1.708,87 [g]

## Legal

Η Vimar διατηρεί το δικαίωμα τροποποίησης ανά πάσα στιγμή και χωρίς προειδοποίηση των χαρακτηριστικών των προϊόντων που αναφέρονται. Η εγκατάσταση πρέπει να πραγματοποιείται από εξειδικευμένο προσωπικό σύμφωνα με τους κανονισμούς που διέπουν την εγκατάσταση του ηλεκτρολογικού εξοπλισμού και ισχύουν στη χώρα όπου εγκαθίστανται τα προϊόντα. Για τις συνθήκες χρήσης των πληροφοριών που παρέχονται στο δελτίο προϊόντος, βλ. [Όροι χρήσης](#).