



8000: Βάση στήριξης 1M+άγγιστρα για

08501

Οικιακές σειρές / Παραδοσιακές οικιακές σειρές / 8000 / Στηρίγματα

Βάση στήριξης 1M+άγγιστρα για

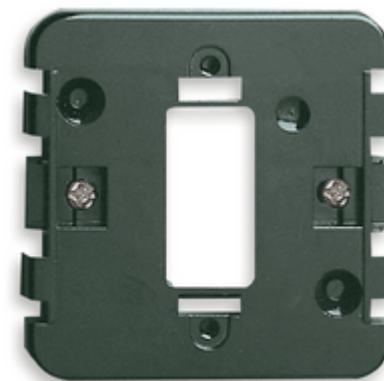
Βάση στήριξης, με άγγιστρα , 1 standard module για κουτιά στρογγυλά
διαμ.60 mm, μαύρη

Κατάσταση Προϊόντος

3 - Προϊόν διαχειριζόμεν

Ελάχιστη ποσότητα παραγγελίας

50 NR



Τεχνικά δεδομένα

- **Class group:** Domestic switching devices
- **Class:** Holder for modular domestic switching devices
- **Model:** Flush-mounted
- **Mounting method:** Mounting with claw
- **Mounting method of the module inserts:** Back side
- **Mounting direction:** Horizontal and vertical
- **Number of modules horizontal (module system):** 1
- **Number of modules vertical (module system):** 1
- **With built-in installation box:** No
- **With screws:** No
- **Suitable for mounting in round junction box 60 mm:** Yes
- **Flush-mounted installation:** Yes
- **Suitable for subfloor installation duct box:** No
- **Suitable for wall duct:** No
- **Suitable for mounting on DIN-rail 35 mm:** No
- **Material:** Plastic
- **Material quality:** Thermoplastic

Εμπορικά σήματα

- 01. IMQ - Ιταλία ([download](#))
- 96. Ηλεκτρικές εμπειρογνώμονα ([download](#))

Συσκευασίες



8 007352040946

Κωδικός 8007352040946
Ποσότητα 1 NR
Διαστ. 7,9x7,9x3 [cm]
Βάρος 30,53 [g]



8 007352004429

Κωδικός 8007352004429
Ποσότητα 50 NR
Διαστ. 28,4x24,4x13,4 [cm]
Βάρος 1.670,8 [g]

Legal

Η Vimar διατηρεί το δικαίωμα τροποποίησης ανά πάσα στιγμή και χωρίς προειδοποίηση των χαρακτηριστικών των προϊόντων που αναφέρονται. Η εγκατάσταση πρέπει να πραγματοποιείται από εξειδικευμένο προσωπικό σύμφωνα με τους κανονισμούς που διέπουν την εγκατάσταση του ηλεκτρολογικού εξοπλισμού και ισχύουν στη χώρα όπου εγκαθίστανται τα προϊόντα. Για τις συνθήκες χρήσης των πληροφοριών που παρέχονται στο δελτίο προϊόντος, βλ. [Όροι χρήσης](#).