



## NEVE UP: Πλήκτρο 1M - σύμβολο φώς λευκό

### 09021.L

Οικιακές σειρές / Παραδοσιακές οικιακές σειρές / NEVE UP / Μηχανισμοί

### Πλήκτρο 1M - σύμβολο φώς λευκό

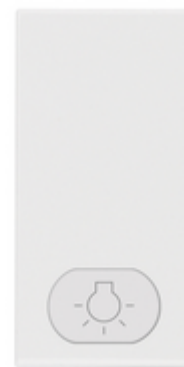
Ανταλλάξιμο πλήκτρο 1 στοιχείου, φωτιζόμενο σύμβολο φωτός, λευκό

### Κατάσταση Προϊόντος

3 - Προϊόν διαχειριζόμεν

### Ελάχιστη ποσότητα παραγγελίας

50 NR



Μπορεί να σας ενδιαφέρει επίσης



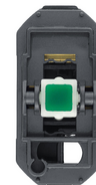
09021.L - Πλήκτρο 1M -  
σύμβολο φώς λευκό



09005.0.250 - Αλέ-ρετούρ  
1P16AX-  
μηχανισμός+λυχνία250V

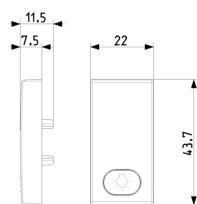


09008.0.250 - Μπουτόν 1P  
NO10A -  
μηχανισμός+λυχνία250V

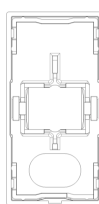


09008.0.12 - Μπουτόν 1P  
NO 10A -  
μηχανισμός+λυχνία12V

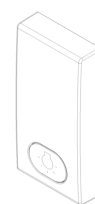
## Σχέδια



Διαστάσεις



Πίσω πλευρά



3d σχέδιο

## Τεχνικά δεδομένα

- **Class group:** Domestic switching devices
- **Class:** Control element/cover plate for domestic switching devices
- **Model:** One-part rocker
- **Utilization:** Switch/push button
- **Suitable for touch sensor connector for bus system:** No
- **Type of fastening:** Clamp mounting
- **Monitoring window/light outlet:** Yes
- **Material:** Plastic
- **Material quality:** Thermoplastic
- **Surface protection:** Untreated
- **Surface finishing:** Glossy
- **Colour:** White
- **RAL-number (similar):** 9003
- **With exchangeable lens/symbol:** Yes
- **Depth:** 750,00 mm

## Εμπορικά σήματα

- 00. Σήμανση CE - ΕΕ
- 29. QCERT - Κολομβία ([download](#))
- 29. QCERT - Κολομβία
- 43. UKCA - Μεγάλη Βρετανία

## Συσκευασίες



**Κωδικός** 8007352659292  
**Ποσότητα** 1 NR  
**Διαστ.** 2,2x4,4x1,1 [cm]  
**Βάρος** 6,338 [g]



**Κωδικός** 8007352659308  
**Ποσότητα** 5 NR  
**Διαστ.** 5,1x2,8x5,3 [cm]  
**Βάρος** 24,23 [g]



**Κωδικός** 8007352659315  
**Ποσότητα** 50 NR  
**Διαστ.** 14,4x11,6x6 [cm]  
**Βάρος** 281,9 [g]



**Κωδικός** 8007352668621  
**Ποσότητα** 600 NR  
**Διαστ.** 36,5x33x13,5 [cm]  
**Βάρος** 3.802,8 [g]

## Legal

Η Vimar διατηρεί το δικαίωμα τροποποίησης ανά πάσα στιγμή και χωρίς προειδοποίηση των χαρακτηριστικών των προϊόντων που αναφέρονται. Η εγκατάσταση πρέπει να πραγματοποιείται από εξειδικευμένο προσωπικό σύμφωνα με τους κανονισμούς που διέπουν την εγκατάσταση του ηλεκτρολογικού εξοπλισμού και ισχύουν στη χώρα όπου εγκαθίστανται τα προϊόντα. Για τις συνθήκες χρήσης των πληροφοριών που παρέχονται στο δελτίο προϊόντος, βλ. [Όροι χρήσης](#).