



NEVE UP: Ρολό-θερμοστάτης 100-240V 2M carbon m

09470.CM

Οικιακές σειρές / Παραδοσιακές οικιακές σειρές / NEVE UP / Μηχανισμοί

Ρολό-θερμοστάτης 100-240V 2M carbon m

Θερμοστάτης με τροχό και έξοδο με ρελέ 5(2) A 240 V~, θέρμανση και κλιματισμός στη λειτουργία ON/OFF, μηχανισμός ελέγχου θερμοκρασίας κατηγορίας I (συνεισφορά 1%), οπίσθιος φωτισμός με λευκή λυχνία LED και ρύθμιση της έντασης, τροφοδοσία 100-240 V 50/60 Hz, carbon matt - 2 στοιχείων



Κατάσταση Προϊόντος

3 - Προϊόν διαχειριζόμενο

Ελάχιστη ποσότητα παραγγελίας

1 NR

Μπορεί να σας ενδιαφέρει επίσης



09026.PLS.CM - Κουμπί 1M
+διαχύτη σύμβολο PLS
carbon m



09026.DND.CM - Κουμπί 1M
+διαχύτη σύμβολο
DND carbonmat



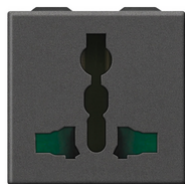
09290.CM - Πρίζα
ξυρίσματος 230V carbon
matt



09463.CM - Διακ/της
μείωσης ενέργειας κά 2M
carbon



09465.CM - Κάθετος
διακόπτης χρώματος carbon
matt



09257.CM - Πρίζα SICURY
2P+E 13A πολυπρότυπων
carbo



09052.CM - Μπουτόν 1P NO
10A τραβηκτό carbon matt

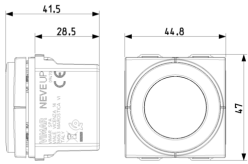


09181.CM - IR διακόπτης με
ρελλέ 230V carbon matt

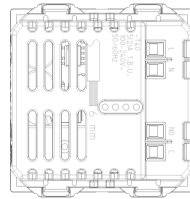
Φύλλα, Εγχειρίδια, Τεκμηρίωση

- Πολυγλωσσικό φύλλο οδηγιών Light (516 kb)
- Πολυγλωσσικό φύλλο οδηγιών Full (947 kb)

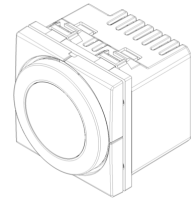
Σχέδια



Διαστάσεις



Πίσω πλευρά



3d σχέδιο

Τεχνικά δεδομένα

- **Class group:** Stats, switches and controllers
- **Class:** Room thermostat
- **Differential value:** 0,00 - 1,00 k
- **Temperature readable:** No
- **Mounting method:** Flush-mounted
- **Max. contact voltage:** 230 V
- **Colour:** Anthracite
- **Height:** 47,00 mm
- **Width:** 44,80 mm
- **Depth:** 41,50 mm

Εμπορικά σήματα

- 00. Σήμανση CE - ΕΕ
- 37. Σήμανση - Μαρόκο
- 43. UKCA - Μεγάλη Βρετανία
- 99. Οδηγία ΑΗΗΕ ([download](#))

Συσκευασίες



8 007352 667204

Κωδικός 8007352667204
Ποσότητα 1 NR
Διαστ. 5,7x5,3x7,7 [cm]
Βάρος 78,6 [g]



8 007352 746527

Κωδικός 8007352746527
Ποσότητα 60 NR
Διαστ. 37,5x30x13,5 [cm]
Βάρος 5.038,26 [g]



8 007352 667211

Κωδικός 8007352667211
Ποσότητα 70 NR
Διαστ. 39,5x30x17 [cm]
Βάρος 5.878 [g]

Legal

Η Vimar διατηρεί το δικαίωμα τροποποίησης ανά πάσα στιγμή και χωρίς προειδοποίηση των χαρακτηριστικών των προϊόντων που αναφέρονται. Η εγκατάσταση πρέπει να πραγματοποιείται από εξειδικευμένο προσωπικό σύμφωνα με τους κανονισμούς που διέπουν την εγκατάσταση του ηλεκτρολογικού εξοπλισμού και ισχύουν στη χώρα όπου εγκαθίστανται τα προϊόντα. Για τις συνθήκες χρήσης των πληροφοριών που παρέχονται στο δελτίο προϊόντος, βλ. [Όροι χρήσης](#).