



IDEA: Πρίζα 2P+E 16A Γερμανίας γκρί

16208

Οικιακές σειρές / Παραδοσιακές οικιακές σειρές / IDEA / Μηχανισμοί

Πρίζα 2P+E 16A Γερμανίας γκρί

Πρίζα σούκο ΑΣΦΑΛΕΙΑΣ 2P+E 16 A 250 V~ standard Γερμανίας, γκρί - 2 modules

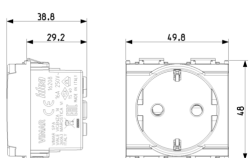
Κατάσταση Προϊόντος

3 - Προϊόν διαχειριζόμεν

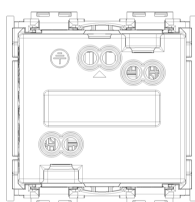
Ελάχιστη ποσότητα παραγγελίας

20 NR

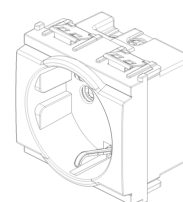
Σχέδια



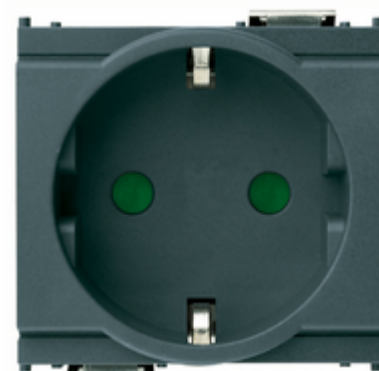
Διαστάσεις



Πίσω πλευρά



3d σχέδιο



Τεχνικά δεδομένα

- **Class group:** Domestic switching devices
- **Class:** Socket outlet
- **Number of units:** 1
- **Number of modules (module system):** 2
- **Number of socket outlets switchable:** 0
- **Imprint/indication:** None
- **Connection type:** Screwed terminal
- **With hinged lid:** No
- **With enhanced contact protection:** Yes
- **Label space/information surface:** Yes
- **Colour:** Grey
- **RAL-number (similar):** 7015
- **Metallic colour:** No
- **Transparent:** No
- **Lockable:** No
- **Eject-mechanism:** No
- **Insulated mounting:** No
- **With function lighting:** No
- **Over voltage protection:** No
- **Fault current protection:** No
- **Mounting method:** Flush-mounted
- **Material:** Plastic
- **Material quality:** Thermoplastic
- **Halogen free:** Yes
- **Surface protection:** Untreated
- **Surface finishing:** Matt
- **With loop through function:** No
- **With on/off switch:** No
- **Rotated central insert:** No
- **Nominal current:** 16 A
- **Nominal voltage:** 250 V
- **Frequency:** 50,00 - 60,00 HZ
- **Suitable for degree of protection (IP):** IP20
- **Impact strength:** Other
- **Device width:** 24,80 mm
- **Device height:** 50,10 mm
- **Device depth:** 38,80 mm

Εμπορικά σήματα

- 00. Σήμανση CE - EE
- 09. VDE - Γερμανία ([download](#))
- 10. EAC - Τελωνειακή Ένωση
- 14. TSE - Τουρκία ([download](#))
- 37. Σήμανση - Μαρόκο
- 99. Οδηγία AHHE ([download](#))

Συσκευασίες



Κωδικός 8007352076914
Ποσότητα 1 NR
Διαστ. 5,1x4,3x5,3 [cm]
Βάρος 50,64 [g]



Κωδικός 8007352076921
Ποσότητα 20 NR
Διαστ. 26,9x11,6x9 [cm]
Βάρος 1.087,2 [g]



Κωδικός 8007352335646
Ποσότητα 240 NR
Διαστ. 38x28,5x35,5 [cm]
Βάρος 13.580 [g]

Legal

Η Vimar διατηρεί το δικαίωμα τροποποίησης ανά πάσα στιγμή και χωρίς προειδοποίηση των χαρακτηριστικών των προϊόντων που αναφέρονται. Η εγκατάσταση πρέπει να πραγματοποιείται από εξειδικευμένο προσωπικό σύμφωνα με τους κανονισμούς που διέπουν την εγκατάσταση του ηλεκτρολογικού εξοπλισμού και ισχύουν στη χώρα όπου εγκαθίστανται τα προϊόντα. Για τις συνθήκες χρήσης των πληροφοριών που παρέχονται στο δελτίο προϊόντος, βλ. [Όροι χρήσης](#).