



IDEA: Πρίζα 2P+E 16A P30 πορτοκαλί

16209.A

Οικιακές σειρές / Παραδοσιακές οικιακές σειρές / IDEA / Μηχανισμοί

Πρίζα 2P+E 16A P30 πορτοκαλί

Πρίζα σούκο ΑΣΦΑΛΕΙΑΣ 2P+E 16 A 250 V~ standard Ιταλικού τύπου P30 (επαφή γείωσης πλευρική και κεντρική), για εξειδικευμένες γραμμές, πορτοκαλί - 2 modules

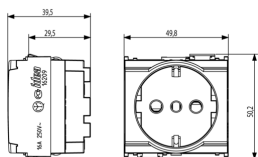
Κατάσταση Προϊόντος

2 - Προϊόν υπό κατάργηση

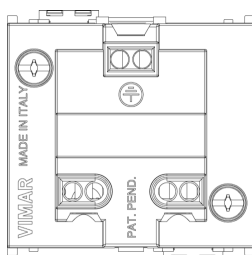
Ελάχιστη ποσότητα παραγγελίας

20 NR

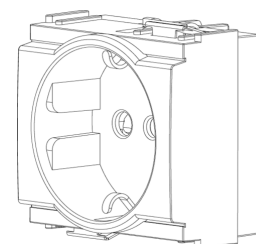
Σχέδια



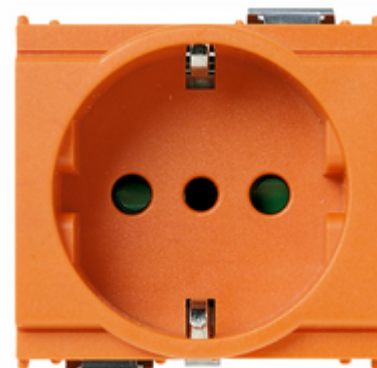
Διαστάσεις



Πίσω πλευρά



3d σχέδιο



Τεχνικά δεδομένα

- **Class group:** Domestic switching devices
- **Class:** Socket outlet
- **Model:** Italian type P30
- **Number of modules (module system):** 2
- **Number of socket outlets switchable:** 0
- **Imprint/indication:** None
- **Connection type:** Screwed terminal
- **With hinged lid:** No
- **With enhanced contact protection:** Yes
- **Label space/information surface:** Yes
- **Colour:** Orange
- **RAL-number (similar):** 9001
- **Metallic colour:** No
- **Transparent:** No
- **Lockable:** No
- **Eject-mechanism:** No
- **Insulated mounting:** No
- **With function lighting:** No
- **With orientation lighting:** No
- **Over voltage protection:** No
- **Fault current protection:** No
- **With miniature fuse:** No
- **Mounting method:** Flush-mounted
- **Type of fastening:** Snap mounting (engagement)
- **Material:** Plastic
- **Material quality:** Thermoplastic
- **Halogen free:** Yes
- **Surface protection:** Untreated
- **Surface finishing:** Matt
- **With loop through function:** No
- **With on/off switch:** No
- **Rotated central insert:** No
- **Nominal current:** 16 A
- **Nominal voltage:** 250 V
- **Frequency:** 50,00 - 60,00 HZ
- **Suitable for degree of protection (IP):** IP20
- **Impact strength:** Other
- **Device width:** 49,80 mm
- **Device height:** 50,10 mm
- **Device depth:** 38,80 mm

Εμπορικά σήματα

- 00. Σήμανση CE - EE
- 37. Σήμανση - Μαρόκο

Συσκευασίες



Κωδικός 8007352100671
Ποσότητα 1 NR
Διαστ. 5,1x4,3x5,3 [cm]
Βάρος 48,6 [g]



Κωδικός 8007352100688
Ποσότητα 20 NR
Διαστ. 26,9x11,6x9 [cm]
Βάρος 1.050,33 [g]

Legal

Η Vimar διατηρεί το δικαίωμα τροποποίησης ανά πάσα στιγμή και χωρίς προειδοποίηση των χαρακτηριστικών των προϊόντων που αναφέρονται. Η εγκατάσταση πρέπει να πραγματοποιείται από εξειδικευμένο προσωπικό σύμφωνα με τους κανονισμούς που διέπουν την εγκατάσταση του ηλεκτρολογικού εξοπλισμού και ισχύουν στη χώρα όπου εγκαθίστανται τα προϊόντα. Για τις συνθήκες χρήσης των πληροφοριών που παρέχονται στο δελτίο προϊόντος, βλ. [Όροι χρήσης](#).