



IDEA: Πρίζα SICURY 2P+E 10A Αυστραλίας γκρ

16261

Οικιακές σειρές / Παραδοσιακές οικιακές σειρές / IDEA / Μηχανισμοί

Πρίζα SICURY 2P+E 10A Αυστραλίας γκρ

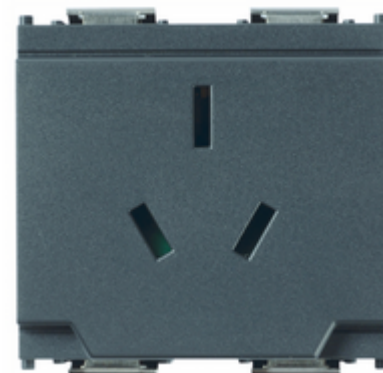
Πρίζα ΑΣΦΑΛΕΙΑΣ 2P+E 10 A 250 V~ standard Αυστραλίας γκρί - 2 modules

Κατάσταση Προϊόντος

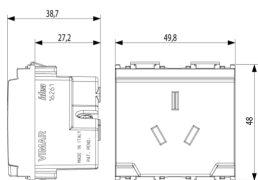
3 - Προϊόν διαχειριζόμεν

Ελάχιστη ποσότητα παραγγελίας

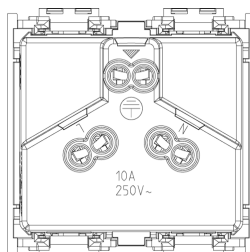
20 NR



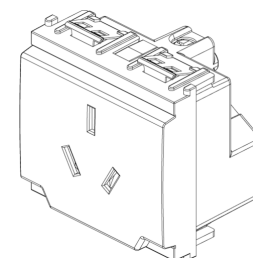
Σχέδια



Διαστάσεις



Πίσω πλευρά



3d σχέδιο

Τεχνικά δεδομένα

- **Class group:** Domestic switching devices
- **Class:** Socket outlet
- **Model:** Australian standard AS/NZS 3112 (type I)
- **Number of units:** 1
- **Number of modules (module system):** 2
- **Number of socket outlets switchable:** 0
- **Imprint/indication:** None
- **Connection type:** Screwed terminal
- **With hinged lid:** No
- **With enhanced contact protection:** Yes
- **Label space/information surface:** Yes
- **Colour:** Grey
- **RAL-number (similar):** 7015
- **Metallic colour:** No
- **Transparent:** No
- **Lockable:** No
- **Eject-mechanism:** No
- **Insulated mounting:** No
- **With function lighting:** No
- **Over voltage protection:** No
- **Fault current protection:** No
- **Mounting method:** Flush-mounted
- **Material:** Plastic
- **Material quality:** Thermoplastic
- **Halogen free:** Yes
- **Surface protection:** Untreated
- **Surface finishing:** Matt
- **With loop through function:** No
- **With on/off switch:** No
- **Rotated central insert:** No
- **Nominal current:** 10 A
- **Nominal voltage:** 250 V
- **Frequency:** 50,00 - 60,00 HZ
- **Suitable for degree of protection (IP):** IP20
- **Impact strength:** Other
- **Device width:** 49,80 mm
- **Device height:** 50,10 mm
- **Device depth:** 38,70 mm

Εμπορικά σήματα

- 00. Σήμανση CE - EE
- 28. NSW - Αυστραλία ([download](#))
- 37. Σήμανση - Μαρόκο
- 99. Οδηγία ΑΗΗΕ ([download](#))

Συσκευασίες



Κωδικός 8007352293427
Ποσότητα 1 NR
Διαστ. 5,1x4,3x5,3 [cm]
Βάρος 49 [g]



Κωδικός 8007352293434
Ποσότητα 20 NR
Διαστ. 26,9x11,6x9 [cm]
Βάρος 1.063 [g]

Legal

Η Vimar διατηρεί το δικαίωμα τροποποίησης ανά πάσα στιγμή και χωρίς προειδοποίηση των χαρακτηριστικών των προϊόντων που αναφέρονται. Η εγκατάσταση πρέπει να πραγματοποιείται από εξειδικευμένο προσωπικό σύμφωνα με τους κανονισμούς που διέπουν την εγκατάσταση του ηλεκτρολογικού εξοπλισμού και ισχύουν στη χώρα όπου εγκαθίστανται τα προϊόντα. Για τις συνθήκες χρήσης των πληροφοριών που παρέχονται στο δελτίο προϊόντος, βλ. [Όροι χρήσης](#).