



## IDEA: Ηλεκτρονικός φακός+πρίζα επα

**16450**

Οικιακές σειρές / Παραδοσιακές οικιακές σειρές / IDEA / Μηχανισμοί

### Ηλεκτρονικός φακός+πρίζα επα

Ηλεκτρονικός μηχανισμός φωτισμού με LED υψηλής απόδοσης 230 V~ 50-60 Hz, εφεδρικού φωτισμού με επαναφορτιζόμενες ανταλλάξιμες μπαταρίες Ni-MH, αυτονομία 2 ώρες, επαφές διαμ. 4 mm αξονικής απόστασης 19 mm + πρίζα επαναφορτίσεως, γκρί - 2 modules

- Μπορεί να χρησιμοποιηθεί για βοηθητικό φωτισμό στην περίπτωση απουσίας τάσης δικτύου όταν τοποθετηθεί στην υποδοχή επαναφόρτισης, ενώ όταν αφαιρεθεί είναι ένας κανονικός επαναφορτιζόμενος φορητός φακός
- Τροφοδοσία: 230 V~ και αντικαθιστώμενη επαναφορτιζόμενη μπαταρία Ni-MH 4 στοιχείων 4,8 V 80 mAh που επιτρέπει τη χρήση της συσκευής ως φως ασφαλείας
- Συρόμενος διακόπτης για την ενεργοποίηση και την απενεργοποίηση του TORCIA όταν χρησιμοποιείται ως φορητή συσκευή ή για την ενεργοποίηση και την απενεργοποίηση της βοηθητικής λειτουργίας φωτισμού
- Χρόνος επαναφόρτισης μπαταριών 48 h και αυτονομία μετά την επαναφόρτιση για 2 ώρες περίπου



### Κατάσταση Προϊόντος

3 - Προϊόν διαχειριζόμεν

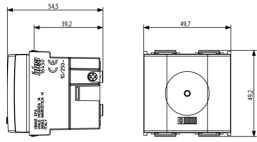
### Ελάχιστη ποσότητα παραγγελίας

10 NR

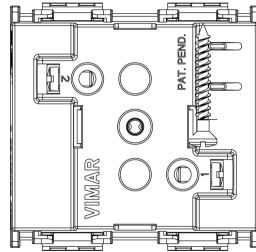
### Φύλλα, Εγχειρίδια, Τεκμηρίωση

- [Πολυγλωσσικό φύλλο οδηγιών \(484 kb\)](#)

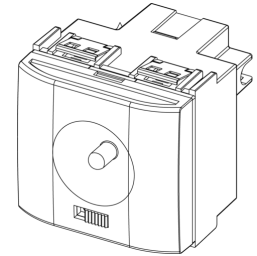
## Σχέδια



Διαστάσεις

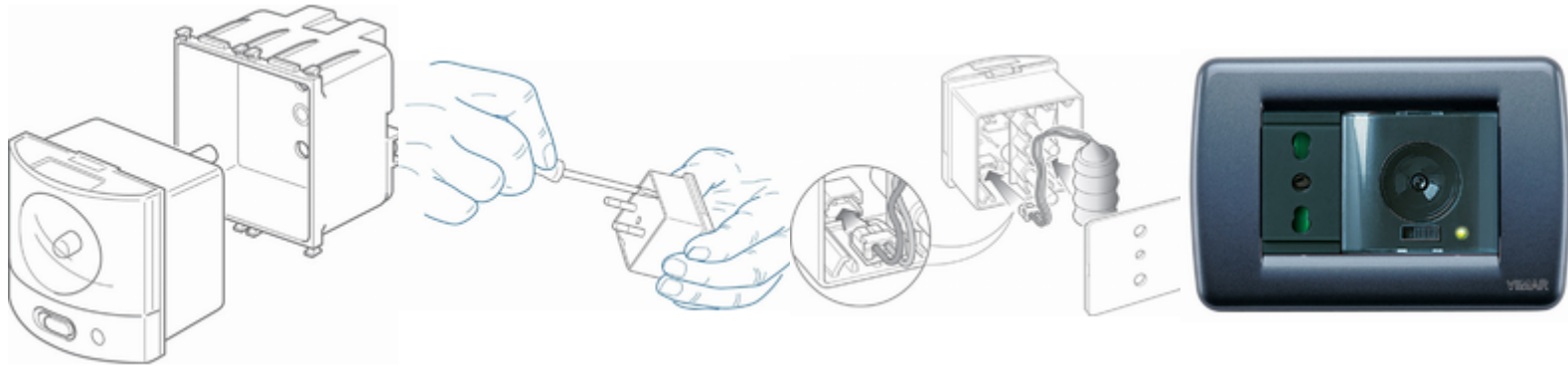


Πίσω πλευρά



3d σχέδιο

## Gallery



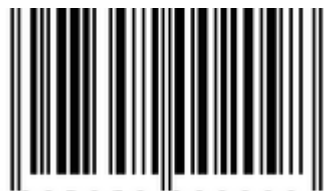
## Τεχνικά δεδομένα

- **Class group:** Luminaires
- **Class:** Emergency luminaire
- **Mounting method:** Built-in
- **Monitoring equipment:** None
- **With remote switch connection:** No
- **Power supply system:** Peripheral (individual battery)
- **Battery quality:** NiMH
- **Lamp type:** LED not exchangeable
- **With light source:** Yes
- **Housing material:** Plastic
- **Housing colour:** Grey
- **Material cover:** Without cover
- **Voltage type:** AC
- **Nominal voltage:** 230,00 - 230,01 V
- **Degree of protection (IP):** IP40
- **Protection class:** II
- **Max. system power:** 1,00 W
- **Width:** 49,70 mm
- **Height/depth:** 50,10 mm
- **Built-in width:** 49,70 mm
- **Built-in height/depth:** 39,20 mm

## Εμπορικά σήματα

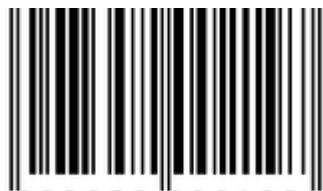
- 00. Σήμανση CE - ΕΕ
- 10. EAC - Τελωνειακή Ένωση
- 37. Σήμανση - Μαρόκο
- 43. UKCA - Μεγάλη Βρετανία
- 96. Ηλεκτρικές εμπειρογνώμονα ([download](#))
- 99. Οδηγία ΑΗΗΕ ([download](#))

## Συσκευασίες



8 007352 002098

**Κωδικός** 8007352002098  
**Ποσότητα** 1 NR  
**Διαστ.** 6x5,4x5,3 [cm]  
**Βάρος** 93,67 [g]



8 007352 002197

**Κωδικός** 8007352002197  
**Ποσότητα** 10 NR  
**Διαστ.** 28,1x13,1x6 [cm]  
**Βάρος** 1.013,07 [g]



8 007352 657182

**Κωδικός** 8007352657182  
**Ποσότητα** 120 NR  
**Διαστ.** 38,5x29x30 [cm]  
**Βάρος** 12.602,4 [g]



8 007352 587342

**Κωδικός** 8007352587342  
**Ποσότητα** 2.520 NR  
**Διαστ.** 120x80x105 [cm]  
**Βάρος** 271.650 [g]

## Legal

Η Vimar διατηρεί το δικαίωμα τροποποίησης ανά πάσα στιγμή και χωρίς προειδοποίηση των χαρακτηριστικών των προϊόντων που αναφέρονται. Η εγκατάσταση πρέπει να πραγματοποιείται από εξειδικευμένο προσωπικό σύμφωνα με τους κανονισμούς που διέπουν την εγκατάσταση του ηλεκτρολογικού εξοπλισμού και ισχύουν στη χώρα όπου εγκαθίστανται τα προϊόντα. Για τις συνθήκες χρήσης των πληροφοριών που παρέχονται στο δελτίο προϊόντος, βλ. [Όροι χρήσης](#).