



Πίνακες: Βάση στήριξης 2M για ράγα DIN

16727

Υποδομή εγκατάστασης / Κουτιά και πίνακες / Πίνακες / Κοινά εξαρτήματα

Βάση στήριξης 2M για ράγα DIN

Βάση στήριξης Idea 2-modules για εγκατάσταση σε ράγα DIN (60715 TH35), καταλαμβάνει 3.5 modules των 17.5-mm, γκρί RAL 7035.

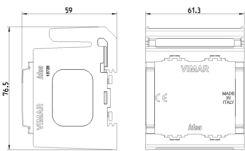
Κατάσταση Προϊόντος

3 - Προϊόν διαχειριζόμεν

Ελάχιστη ποσότητα παραγγελίας

20 NR

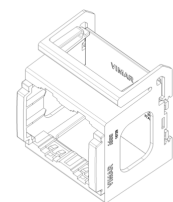
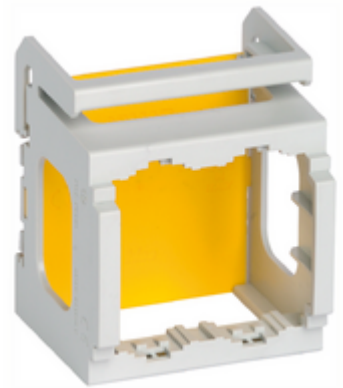
Σχέδια



Διαστάσεις



Πίσω πλευρά



3d σχέδιο

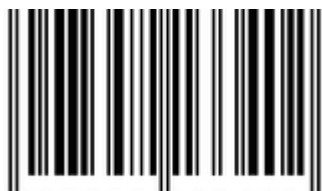
Τεχνικά δεδομένα

- **Class group:** Domestic switching devices
- **Class:** Holder for modular domestic switching devices
- **Model:** Flush-mounted
- **Mounting method:** Snap mounting
- **Mounting method of the module inserts:** Back side
- **Mounting direction:** Horizontal and vertical
- **Number of modules horizontal (module system):** 2
- **Number of modules vertical (module system):** 1
- **With built-in installation box:** No
- **With screws:** No
- **Suitable for mounting in round junction box 60 mm:** No
- **Flush-mounted installation:** No
- **Suitable for subfloor installation duct box:** No
- **Suitable for wall duct:** No
- **Suitable for mounting on DIN-rail 35 mm:** Yes
- **Material:** Plastic
- **Material quality:** Thermoplastic

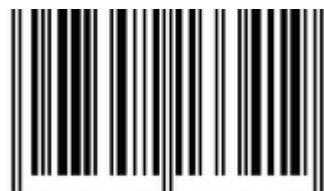
Εμπορικά σήματα

- 00. Σήμανση CE - ΕΕ
- 01. IMQ - Ιταλία ([download](#))
- 43. UKCA - Μεγάλη Βρετανία
- 96. Ηλεκτρικές εμπειρογνώμονα ([download](#))

Συσκευασίες



8 007352133402



8 007352133419

Κωδικός 8007352133402

Ποσότητα 1 NR

Διαστ. 7,7x6,1x5,9 [cm]

Βάρος 28,4 [g]

Κωδικός 8007352133419

Ποσότητα 20 NR

Διαστ. 35,5x24,8x8,7 [cm]

Βάρος 728,13 [g]

Legal

Η Vimar διατηρεί το δικαίωμα τροποποίησης ανά πάσα στιγμή και χωρίς προειδοποίηση των χαρακτηριστικών των προϊόντων που αναφέρονται. Η εγκατάσταση πρέπει να πραγματοποιείται από εξειδικευμένο προσωπικό σύμφωνα με τους κανονισμούς που διέπουν την εγκατάσταση του ηλεκτρολογικού εξοπλισμού και ισχύουν στη χώρα όπου εγκαθίστανται τα προϊόντα. Για τις συνθήκες χρήσης των πληροφοριών που παρέχονται στο δελτίο προϊόντος, βλ. [Όροι χρήσης](#).