



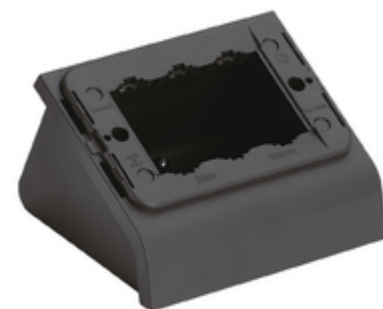
Κουτιά πίσω μέρους μηχανισμού: Επιτραπέζιο κουτί 3M γκρί

16803

Υποδομή εγκατάστασης / Κουτιά και πίνακες / Κουτιά πίσω μέρους μηχανισμού / Επιτραπέζια

Επιτραπέζιο κουτί 3M γκρί

Επιτραπέζιο επικλινές κουτί, με σφιγκτήρα καλωδίου, πλήρες με βάση στήριξης, για εγκατάσταση 3-modules Idea, γκρί. Μόνο για πλάκα Classica Idea.



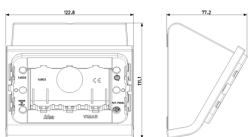
Κατάσταση Προϊόντος

3 - Προϊόν διαχειριζόμεν

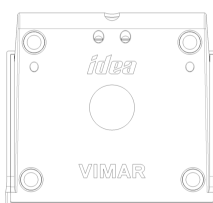
Ελάχιστη ποσότητα παραγγελίας

2 NR

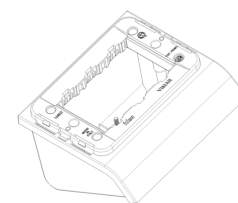
Σχέδια



Διαστάσεις



Πίσω πλευρά



3d σχέδιο

Τεχνικά δεδομένα

- **Class group:** Domestic switching devices
- **Class:** Surface mounted box for flush-mounted switching equipment
- **Assembly arrangement:** Other
- **Suitable for modular domestic switching devices:** Yes
- **Number of modules (module system):** 3
- **Number of units:** 3
- **Mounting direction:** Horizontal
- **Material:** Plastic
- **Material quality:** Other
- **Halogen free:** Yes
- **Surface protection:** Untreated
- **Surface finishing:** Matt
- **Colour:** Grey
- **RAL-number (similar):** 7015
- **Transparent:** No
- **With cover frame:** No
- **With duct entry:** No
- **With cable entry:** Yes
- **With screw gland entry:** No
- **Shock resistant:** Yes
- **Degree of protection (IP):** IP20
- **Device width:** 122,80 mm
- **Device height:** 71,20 mm
- **Device depth:** 77,40 mm

Εμπορικά σήματα

- 00. Σήμανση CE - EE
- 01. IMQ - Ιταλία ([download](#))
- 43. UKCA - Μεγάλη Βρετανία
- 96. Ηλεκτρικές εμπειρογνώμονα ([download](#))

Συσκευασίες



8 007352 026056

Κωδικός 8007352026056
Ποσότητα 1 NR
Διαστ. 12,3x11x7,8 [cm]
Βάρος 198,93 [g]



8 007352 026063

Κωδικός 8007352026063
Ποσότητα 2 NR
Διαστ. 19x14,3x9,5 [cm]
Βάρος 476,73 [g]



8 007352 470347

Κωδικός 8007352470347
Ποσότητα 20 NR
Διαστ. 38,5x29,5x25 [cm]
Βάρος 5.227,4 [g]

Legal

Η Vimar διατηρεί το δικαίωμα τροποποίησης ανά πάσα στιγμή και χωρίς προειδοποίηση των χαρακτηριστικών των προϊόντων που αναφέρονται. Η εγκατάσταση πρέπει να πραγματοποιείται από εξειδικευμένο προσωπικό σύμφωνα με τους κανονισμούς που διέπουν την εγκατάσταση του ηλεκτρολογικού εξοπλισμού και ισχύουν στη χώρα όπου εγκαθίστανται τα προϊόντα. Για τις συνθήκες χρήσης των πληροφοριών που παρέχονται στο δελτίο προϊόντος, βλ. [Όροι χρήσης](#).